

FOTODE NIMEKIRI

EESTI KUNSTIAKADEEMIA
RESTAUREERIMISTEADUSKOND

JANE PÄRNAMAA

KOPLI LASTEAE

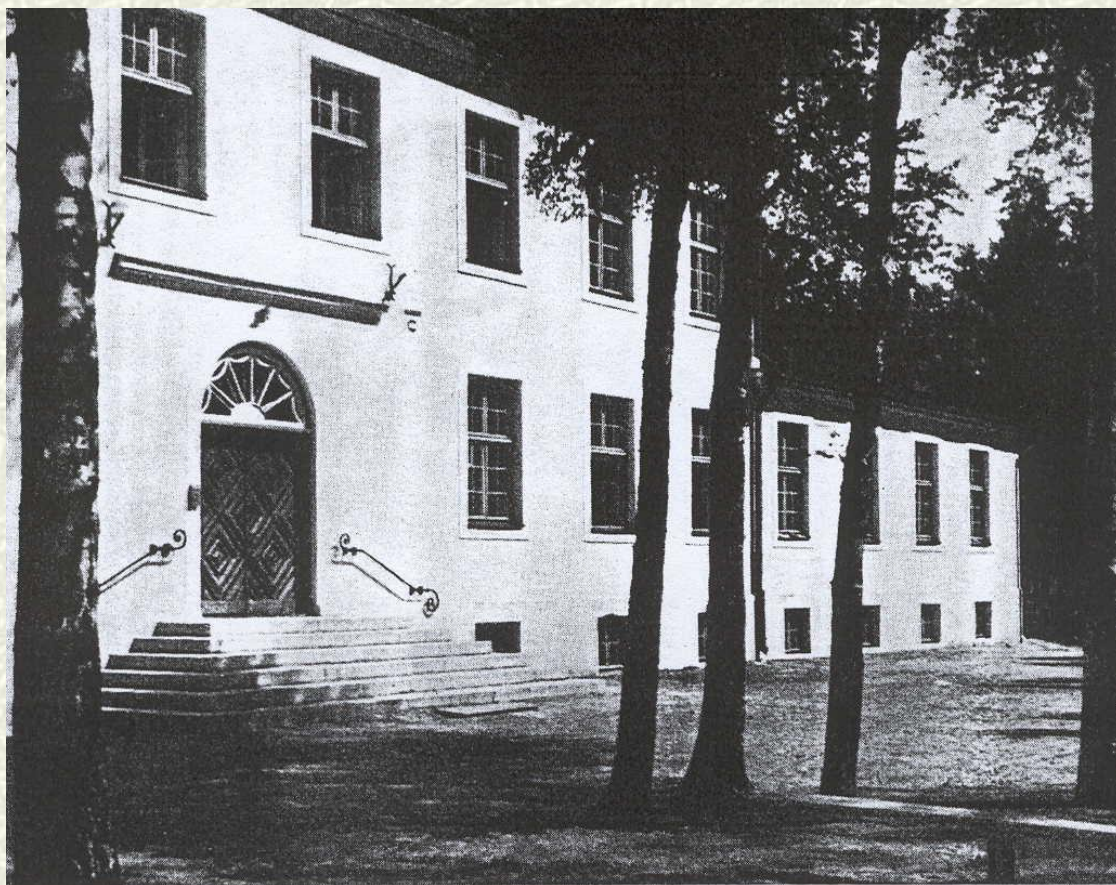
RESTAUREERIMISE TÄIENDKOOLITUSE KURSUSETÖÖ

2005



LASTEPÄEVAKODU TALLINNAS, KOPLIS
ARH. H. JOHANSON. 1928

1



H. JOHANSONI PELGURANNA ALGKOOLOO TALLINNAS RISTIKU
TÄNAVAL 1927-29. ON SARNASEID JOONI KOPLI
LASTEAIAGA.

2



178. H. Johanson. Pelgulinna algkool Tallinnas Ristiku tänaval, 1927–29. Valmimisjärgne foto
Herbert Johanson. Pelgulinna Elementary School in Ristiku Street, Tallinn, 1927–29. Post-construction photo

Mälestusi vanadest aegadest, tolle aja töötajad, ARH. Johansonile omased sakid ümber postide ja puidust seinapaneelid

3



Vaade II korrusel olevasse rühmatuppa, kus on näha sakid seintel,
parkettpõrand ja seinapaneelid 4



Vaade II-korrusele rühmatuppa, kus on hästi näha puidust seinapaneelid

5



Vasakpoolsel pildil vaade rühmatuppa, parempoolsel pildil on tolle aja Kopli uhkeim aed, mille taustal sõdurid käisid pildistamas

6



KOPLI LASTEAIJA ESIFASSAAD 2004.A.



ESIFASSAAD.ÜHEKORRUSELINE TIIBHOONE 2004.A.8



TAGAFASSAAD 2004.A.

9











TAMBURI UKS VESTIBÜÜLIS

14



VAADE KATUSEKORRUSELE, KUS ON NELJA TAHVLIGA
TIIBUKSED JA UHKE BLAUSTRAAD 15



TAHVELDISTEGA (KOLM TAHVLIT)UKS, SÄILINUD ON
EESTIAEGNE PUIDUST LINKKÄEPIDE JA METALLIST
LUKUPLAAT. NEID ON MAJAS SÄILINUD 2TK. 16



ORIGINAAL KIVIPARKETT PÕRAND VESTIBÜÜLIS 17



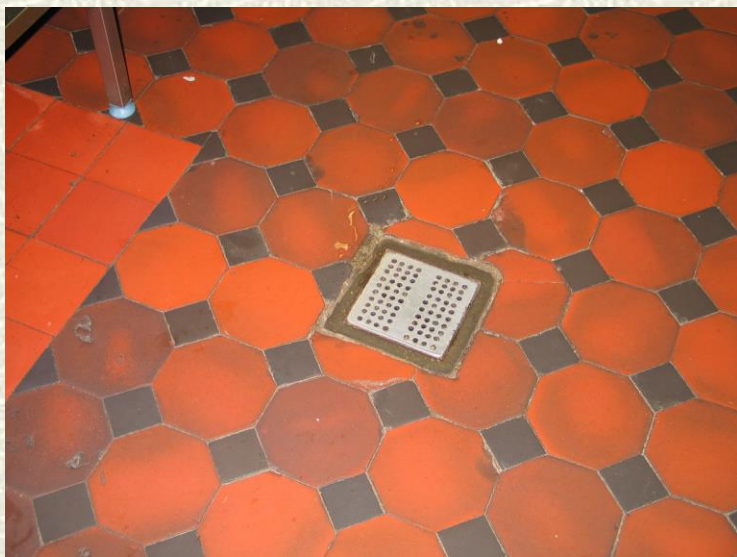
SÕIMERÜHMAS OLEVAD" INGLIPEAD", KIPSIST 2TK.

18





Säilitatav kiviparkett keldris, tulevases sööklas 20





Parempoolne Sissepääs keldrisse ja esimesele korrusele

22



Vasakpoolne sissepääs,
esimesele ja keldrikorrusele

23





Klaasuksed ja 2kolme tahvliga ust.mõlemad säilinud käepidemed

25



Lauduks keldris, millel on säilinud karplukk

26







Vaade naabruses asuvale Kopli Kunstikoolile, hoovi fassaadil
Veluxi katuseaknad

29





Vasakpoolse hooneosa keldrisse ja I-korrusele sissepääs

31



Vaade vestibüüli, parempoolne uks on suletud, kaetud riidega, projektis on see uks ettenähtud avada

32



Peatrepp I-korrusel,
näha on amortiseerunud astmed

33



Eeskoja dolomiidist trepid, kiviparkett ja vana radiaator

34



Originaal seinakapid I ja II-korrusel trepikojas 35







Korrastatav keldrikorrus, kus hakkab olema laste garderoob

38



VAADE KOPLI TÄNAVA POOLT HETKESEISUGA (mai 2005)

39







KORRASTATUD JA EKSPONEERITAV KELDRISEIN, KUS
HAKKAB OLEMA LASTE GARDEROOB

42



VAADE VESTIBÜÜLI, KUS PAIGALDATAKSE PEATREPI PARKETTI

43



VAADE VESTIBÜÜLI, KUS ON NÄHA JUBA RESTAUREERITUD
PEAUKS JA SEINAPANEELID JA RADIAATORID.

44



RESTAUREERITUD "INGLI PEA", MIS ON UUDE ASUKOHA
PAIGALDADATUD

45



VAADE II-KORRUSE KORIDORI, KUS ON NÄHA TREPI
BLAUSTRAAD, SEINTELE MAALITUD SAKID 46





