

Foto nr. 1 Karlova mõisasüdame plaan 19. saj. II pool



Foto nr.18 Vaadeldav topeltvälissein



Foto nr.19 Suure saali talaotsad



Foto nr. 20 Trepipõsk

**Foto nr.21
Sadevetest
kahjustatud sein**



**Foto nr. 22 Katuse
neelukohal
lagunenud sein.**



**Foto nr. 23
Hävinenud sarika-
ja talaotsad
pööningul.**





Foto nr. 24. Trafarettmaaling ruumis nr. 2



Foto nr. 24. Trafarettmaaling ruumis nr. 6



Foto nr.26 Trafarettmaaling (vanem) ruumis nr. 7.



Foto nr. 27 Trafarettmaaling (uudem) ruumis nr. 7



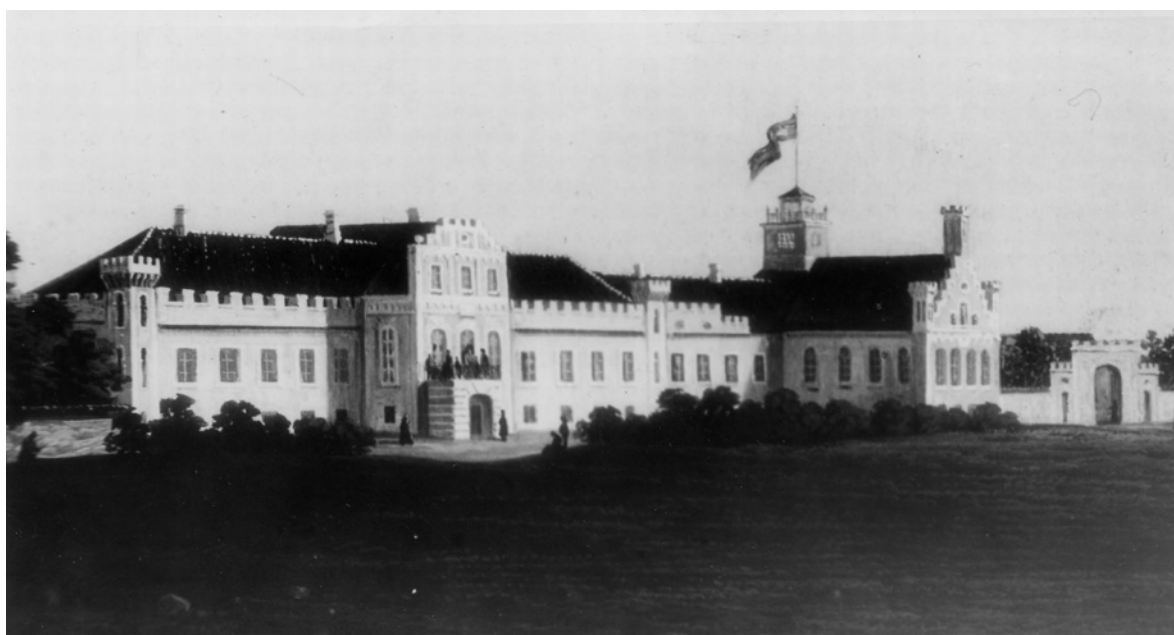
Foto nr. 28 Trafarettmaaling ruumis nr. 10



**Foto nr. 29 Trafarettmaaling ruumis nr. 11
(vasak uuem, parempoolne vanem)**



**Foto nr. 2 Karlova mõis, 19.saj algus.
G. J. Schlater`akvarell, erakogu.**



**Foto nr. 3 Karlova mõis, 19. saj. keskpaik.
G. J. Schlater `i akvarell, ERM**



Foto nr. 4 Peafassaad



Foto nr.5 Hoovipoolne fassaad

Foto nr. 6
Seinakatted ja sokkel



Foto nr. 7
Peafassaadi risaliit ja peasissepääs





Foto nr. 8 Rõduvõre

**Foto nr. 9
Varaklassitsistlik
fassaadiosa**



Foto nr. 10
Vaade halli: sammas,
plaatidest põrand,
ahi



Foto nr. 11
Laudisega talalagi



Foto nr.12
Uks soklikorrusel



Foto nr. 13 Rosett põhikorrusel



Foto nr. 14 Suure saali laekarniis

**Foto nr. 15
Suure saali uks**



Foto nr. 16
Uks
põhikorrusel



Foto nr. 17
Kaminahi



