

Inventeerimiskaart Võru vanalinna muinsuskaitsealal (reg nr 27008) asuva  
**Jüri 12** krundi kohta



Bibliograafilised, arhiivi ja muud uuringud

<b>Krunt</b>	<i>Katastriüksuse nr</i>	91901:007:0016 reg. aeg 06.09.2002					1
	<i>Kinnistu nr</i>	8094/809					1
	<i>Krundi pindala (m<sup>2</sup>)</i>	2136					1
	<i>Maakasutuse sihtotstarve</i>	Ühiskondlik ehitiste maa					1
	<i>Hoonetealune pind (m<sup>2</sup>)</i>	1029					1
	<i>Hoonete nimetused ehitusregistris</i>	Administratiivhoone, garaažid					2
	<i>Krundi ajalooline number</i>	1785	g	1842	84	1947	84
	<b>Krundiplaanid</b>						
	1994	Kinnistu plaan. 3590 m <sup>2</sup> , OÜ Maamõõdu- ja Arhitektuuribüroo, 08.12.1994					8
	2002	Katastriüksuse plaan. 2136 m <sup>2</sup> . OÜ Maamõõdu- ja Arhitektuuribüroo, 25.01.2002					8
	<b>Dokumendid lammutatud või hävinud hoonestuse kohta</b>						
	1904	Talli j.e ja küüni projekt. A. Jacoby. VK 484.104					7
	1910	Juurde- ja ümberehitised. A. Jacoby. VK 484-105					7
	1924	Eksped ruumide projekt I. P. Mäggi. VK 484.106					7
	1924	Eksped ruumide projekt II. P. Mäggi. VK 484.106					7
	1930	Abihoone projekt. Teedeministeerium VK 484.108					7
	<b>Geodeetilised mõõdistused</b>						
	2001	Katariina 4, 4A, 4B, Jüri 12 topo-geodeetilised uuringud. OÜ REIB töö nr TT-0158T					9
	2003	Jüri tn 12 kanalisatsiooni teostusjoonised. OÜ Maamõõdu- ja arhitektuuribüroo töö nr 070/03					9
	<b>Detailplaneeringud</b>						
	2001	Katariina 4, 4A, 4B, 6C, Jüri 12. Võru linn. Detailplaneering. AS Kurmik töö nr 2001-423-13. Kehtestatud 20.06.2001. (VL, 52-DP-01)					9
	<b>Muinsuskaitse ja muud varasemad uuringud</b>						
	1983	Jüri tn 12. Eriotstarbelise laohoone projekteerimise eritingimused. E. J. Sedman, MKA A-982					6
	1997	Jüri 12 Võru. Muinsuskaitse eritingimused. Suuder, O. 1997. ARC Projekt töö nr 97040.					6
	2000	Ajalooline ülevaade ja arhitektuuriajaloolised eritingimused detailplaneeringu lähteülesande koostamiseks. Suuder, O. 2000. ARC Projekt töö nr 20047.					6

**Inventeerimiskaart Võru vanalinna muinsuskaitsealal (reg nr 27008) asuva  
Jüri 12 krundi kohta**

<b>Hoone</b>	<i>Nimetus, kasutusotstarve</i>	Administratiivhoone	2	
	<i>Mälestise nr</i>	-	1	
	<i>Ehitusregistri kood</i>	113018958	2	
	<i>Ehitisealune pind (m<sup>2</sup>)</i>	795	2	
	<i>Suletud netopind (m<sup>2</sup>)</i>	1988,1	2	
	<i>Hoone maht (m<sup>3</sup>)</i>	9760	2	
	<i>Korruselisus</i>	3	2	
	<i>Hoone kõrgus</i>	14m	5	
	<i>Projekti kinnitamise aeg</i>	15.10.1936	7	
	<i>Ehituse aeg</i>	1937-38		
	<i>Esmane kasutuselevõtu aeg</i>	1936	2	
	<i>Projekti autor</i>	Arh. Herbert Gustavson (Henn Kuvasto)	7	
	<i>Algne kasutusotstarve</i>	Võru Maavalitsuse ametihoone	7	
	<b><i>Ehitus-, remondi-, juurde- ja ümberehituse andmed</i></b>			
	1834	Võru postijaama Esimene projekt. F. Hess junior. Ellu viimata. Repro: Aluve, K. 1976. Maakõrtsid ja hobupostijaamad Eestis. Lk 117		
	1854	Võru postijaama teine projekt. Repro: Aluve, K. 1976. Maakõrtsid ja hobupostijaamad Eestis. Lk 117		
	1924	Võru linnas Jüri uul Nr 16 Võru hobupostijaama ekspeditsiooni-ruumide ehituse projekt. (Ol oleva telliskivist seintega ja pappkatusega aidaruumi ümberehituse kava.) Võru MV tehn os juhataja P. Mäggi. VK 484:106		7
	1936	Projekt Võru Aj Maavalitsuse amethoone ümber- ja juurdeehitamiseks Võrus Jüri tn nr 12. H. Gustavson, arhitekt.4.07.1936. Lisa Võru aj maavalitsuse 7.10.1996 koosoleku otsuse prot nr 44, p 1 juurde. VAMA 788.1.9002		5
	1936	Projekt Võru aj. Maavalitsuse amethoone kolmanda korra ja fassaadide muutmiseks. H. Gustavson, arhitekt 15.10.1936. VK 484:110.		7
	1982	Võru Raj RSN TK adminhoone kapitaalremont. VMA		8
	1983	Võru Raj RSN TK adminhoone juurdeehitus. VMA		8
	1983	Võru Raj RSN TK ja informatsiooni-arvutusjaama fassaadide ja katuse kapitaalremont. VMA		8
1984	Jüri 12 masinarvutusjaam. RPI Kommunaalprojekt objekt nr 19844. Tüüpprojekt 8B. ERA T-2.4-1.7202		4	
1991	Võru arenduskeskuse ruumide sisekujundus. VMA		8	
1991	Maakonna Perekonnaseisuameti interjäär ja mööblukujundus. VMA		8	
1995	Jüri 12 kapitaalremont. ARC Projekt OÜ töö nr		8	
2001	Võru Maavalitsuse keldrikorruse arhiivi- ja puhkeruumi projekt. AS Kurmik töö nr 2001-420-10.		10	
2007	Võru Maavalitsuse põhjatiiva keldrikorruse arhiiviruumi projekt. AS Kurmik töö nr 2007-1094-74		10	
<b><i>Inventeerimis- ja mõõdistusprojektid</i></b>				
1950	Võru rajoonis, Võru linnas, Jüri tn nr 12 asuva majavalduse plaan. Võrumaa Inventariseerimise büroo. Kinnit 30.11.1950. VAMA 788.1.7243		5	

**Inventeerimiskaart Võru vanalinna muinsuskaitsealal (reg nr 27008) asuva  
Jüri 12 krundi kohta**

<b>Hoone</b>	<i>Nimetus, kasutusotstarve</i>	Garaažid	2
	<i>Mälestise nr</i>	-	1
	<i>Ehitusregistri kood</i>	113018959	2
	<i>Ehitisealune pind (m<sup>2</sup>)</i>	237	2
	<i>Suletud netopind (m<sup>2</sup>)</i>	204,3	2
	<i>Hoone maht (m<sup>3</sup>)</i>	1506	2
	<i>Korruseliskus</i>	1	2
	<i>Hoone kõrgus</i>	6,5	5
	<i>Projekti kinnitamise aeg</i>	26.09.1930	7
	<i>Ehituse aeg</i>	1930	
	<i>Esmane kasutuselevõtu aeg</i>	1936	2
	<i>Projekti autor</i>	Teedeministeerium	7
	<i>Algne kasutusotstarve</i>	Võru Maavalitsuse töökodade ja garaažide hoone	7
	<b>Remondid, juurde- ja ümberehitused</b>		
1834	Võru postijaama Esimene projekt. F. Hess junior. Ellu viimata. Repro: Aluve, K. 1976. Maakõrtsid ja hobupostijaamad Eestis. Lk 117		
1854	Võru postijaama teine projekt. Repro: Aluve, K. 1976. Maakõrtsid ja hobupostijaamad Eestis. Lk 117		
1904	Kivist hobusetalli juurdeehitise ja uue puidust kivikatusega küüni ehitusplaan Võru postijaamale kuuluval krundil nr 84. Projekt A. Jacoby. Kinnitatud 24.04.1904. VK 484:104		7
1930	Maavalitsuse krundil Võrus Katariina tn Võrukivist seintega ja kivist katusega hoonete (end hobusetall ja küün) ümberehituskava Võru MV teedeehituse masinate paranduse tarvis töökojaks ja garaažideks. Teedeministeerium. Kinnitatud 26.09.1930 VK 484:108		7
2002	Võru Maavalitsuse garaažide rekonstrueerimisprojekt. Jüri 12, Võru. Kinnitatud 20.02.2002. VL		9
<b>Inventeerimis- ja mõõdistusprojektid</b>			
1950	Võru rajoonis, Võru linnas, Jüri tn nr 12 asuva majavalalduse plaan. Võrumaa Inventariseerimise büroo. Kinnit 30.11.1950. VAMA 788.1.7243		5
1953	Võru rajoonis, Võru linnas, Jüri tn 12 asuvate Võru Teede Valitsuse hoonete plaan. Võru Tehnilise Inventariseerimise Büroo. S. Klaossen, 9.06.1953 VAMA.V-788.1.9002		5

<b>Allikad</b>	1	Maa-ameti kaardirakendus X-GIS: <a href="http://www.maaamet.ee">www.maaamet.ee</a>
	2	Ehitisregistri infosüsteem: <a href="http://www.ehr.ee">www.ehr.ee</a> ;
	3	Eesti Ajalooarhiiv (EAA)
	4	Eesti Riigiarhiiv (ERA)
	5	Valga Maa-arhiiv (VAMA)
	6	Muinsuskaitseameti arhiiv (MKA)
	7	Võrumaa Muuseum (VK)
	8	Võru Maavalitsuse arhiiv (VMA)
	9	Võru Linnavalitsuse arhiiv (VL)
	10	AS Kurmik ja OÜ Kurmik projekt arhiiv (KPA)

**Inventeerimiskaart Võru vanalinna muinsuskaitsealal (reg nr 27008) asuva  
Jüri 12 krundi kohta**

**Väliuuringud, praegune olukord**

<b>Krunt</b>	<i>Ehitiste nimetused krundil</i>	Võru maavalitsus, garaažid (juurdeehitustena)
	<i>Haljastus</i>	Üksikud okaspuud, muruplats
	<i>Liikumisteed</i>	Betoonkivist sillutisega parkla peahoone taga
	<i>Tarastus</i>	Metallaed
	<i>Väikevormid</i>	Puuduvad
	<i>Rajatised</i>	Vee- ja kanalisatsioonitrass, elektri ja sidekaabliliinid
	<i>Uuringute teostamise aeg</i>	Aprill, 2009

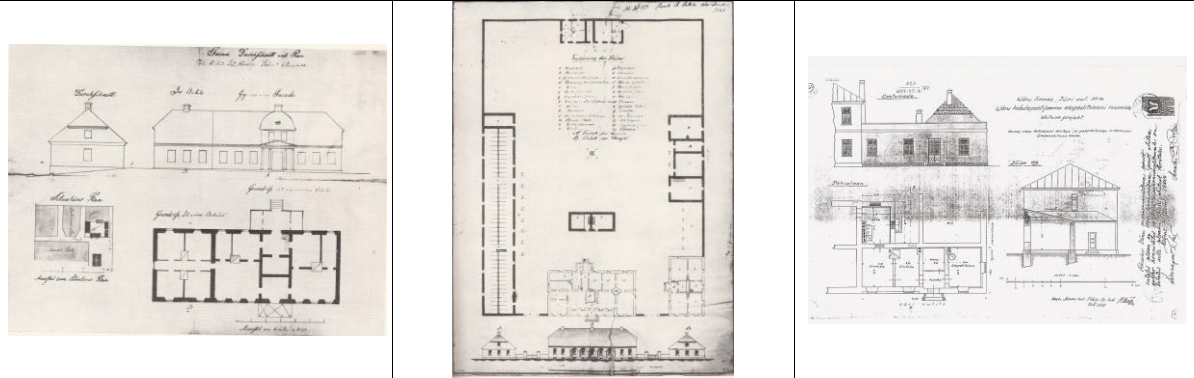
<b>Administratiivhoone</b>	<i>Hoone kasutusotstarve</i>	Ühiskondlik hoone, Võru maavalitsus
	<i>Korruseliskus</i>	3
	<i>Arhitektuurne lühikirjeldus:</i>	
	<i>Sokkel</i>	Krohvitud maakivi
	<i>Kandekonstruktsioon</i>	Telliskivi
	<i>Uksed</i>	Puit, osaliselt klaasitud.
	<i>Aknad</i>	Puit
	<i>Välisviimistlusmaterjal</i>	Värvitud krohv
	<i>Katuse tüüp</i>	Madal kelpkatus
	<i>Katusekate</i>	Valtsplekk
	<i>Korsten</i>	Plekist mütsiga silikaatkorstnad, õhutuskorstnad
	<i>Väljaehitused</i>	Tagafassaadil 2 garaaž/ladu
	<i>Dekooridetailid</i>	Betoonist metallpiiretega konsoolrõdu peasissepääsu kohal, mille kohal omakorda Võrumaa vapp. Peasissepääs ääristatud tumeda dekoratiivkrohviga. Idanurgas madal, ümar metallpiiretega liputorn. Idanurk kumer, aknad sellel ääristatud kahelt poolt tumeda dekoratiivkrohviga. Fassaad kaunistatud roosal taustal valgete liseenidega. Rõduukse kõrval kaks lipuhoidjat
<i>Tehniline seisukord</i>	Hea	

<b>Garaažid</b>	<i>Hoone kasutusotstarve</i>	Abihoone
	<i>Korruseliskus</i>	1
	<i>Arhitektuurne kirjeldus:</i>	
	<i>Sokkel</i>	Raudbetoon
	<i>Kandekonstruktsioon</i>	Kivi
	<i>Uksed</i>	Kahepoolsed puitväravad
	<i>Aknad</i>	Puit
	<i>Välisviimistlusmaterjal</i>	Värvitud krohv
	<i>Katuse tüüp</i>	Viilkatus
	<i>Katusekate</i>	Valtsplekk
	<i>Korsten</i>	Plekist mütsiga silikaatkorstnad, õhutuskorstnad
	<i>Väljaehitused</i>	-
	<i>Väärtuslikud dekooridetailid</i>	-
<i>Tehniline seisukord</i>	Hea	

**Inventeerimiskaart Võru vanalinna muinsuskaitsealal (reg nr 27008) asuva Jüri 12 krundi kohta**

**Foto- ja koopiamaterjal**

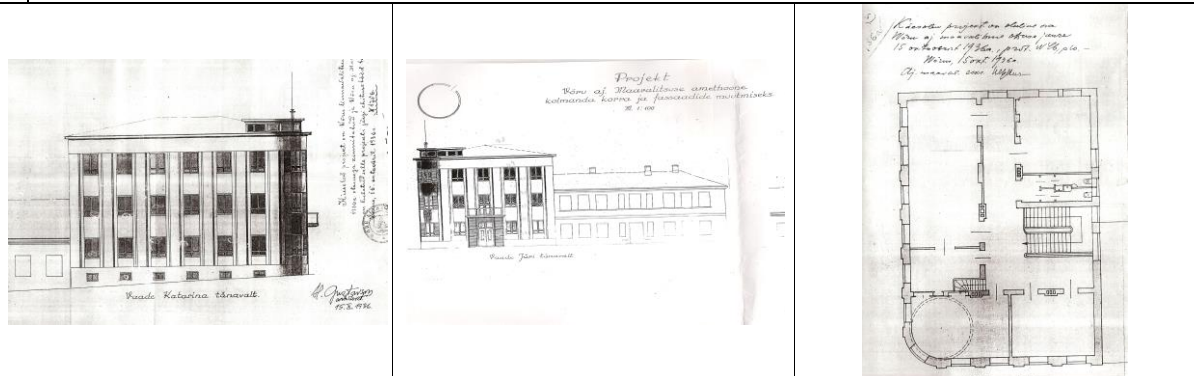
**A Lammutatud või hävinud hoonete plaanide, vaadete koopiad, allkirjanäidis**



**B Fotod lammutatud või hävinud hoonete kohta**



**C Olemasoleva hoonestuse plaanide, vaadete koopiad ning allkirjanäidis**



**D Ajaloolised fotod olemasolevast hoonestusest**



Hobupostijaam 1920. aastatel  
Foto J. Niilus, erakogu

Võru Maavalitsuse hoone  
peale valmimist  
Foto J. Niilus 1938. VKF

Sama koos juurdeehitisega  
Foto O. Kontšenovski 1974

**E Fotod krundist ja hoonetest praegu**

Inventeerimiskaart Võru vanalinna muinsuskaitsealal (reg nr 27008) asuva  
Jüri 12 krundi kohta

