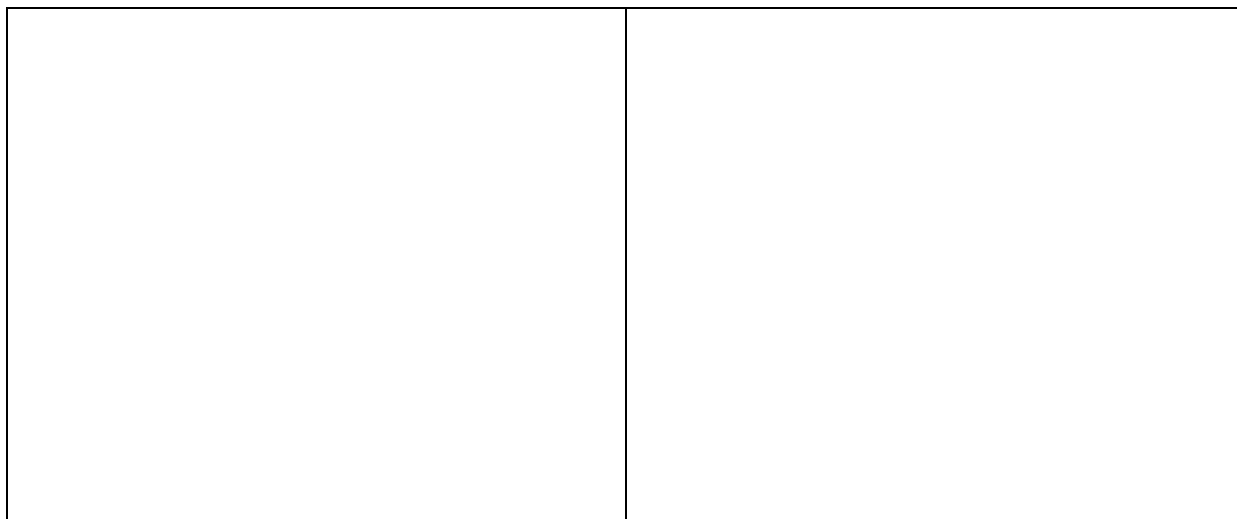


## Konserveerimistöõde kaart

<b>Objekt :</b>	Lõuendmaal "Nümfid"
<b>Autor, koolkond, töökoda:</b>	-
<b>Dateering :</b>	19. sajandi lõpp



*Foto enne konserveerimist*

*Peale konserveerimist*

<b>Materjal :</b>	Lõuend
<b>Tehnika :</b>	Õlimaal
<b>Mõõtmed :</b>	176x114 cm

<b>Konservaator :</b>	Merlin Sooaru
-----------------------	---------------

<b>Tulme kuupäev :</b>	Sügis 2010	<b>Tööd alustatud :</b>	Oktoober 2010
<b>Tähtaeg :</b>	Kevad 2011		

**Kuupäev: 15.12.2010**

**Konservaator: Merlin Sooaru**  
**Juhendaja: Merike Kallas**

## Objekti dokumentaalandmed

<b>Legend :</b>	Asjatundjate arvates on tundmatu autori töö valminud 19. sajandi lõpus ja selle originaal asub teadaolevalt Ermitaažis.
-----------------	---

<b>Andmed varasemate restaureerimiste kohta:</b>	Paremal all servas on suur rebend, mis oli niidiga kokku õmmeldud.
--	--

<b>Töö kirjeldus:</b>	Õlimaalil on kujutatud mütoloogilist stseeni kuupaistel kümblevate ja taevasse tõusvate nūmfidega. Noorte võluvate naistena kujutatud loodusvaimude taustale jääb romantiline maastik slaavipäraste ehitistega, need on vesiveski ja kirik.
-----------------------	---

**Koostaja : Merlin Sooaru**

<b>Maali liik :</b>	Õlimaal
---------------------	---------

<b>Kirjeldatav struktuur</b>	<b>Ülesehitus</b>	<b>Seisund</b>
<b>Alusmaterjal :</b>	Lõuend	Tugevalt deformeerunud, rebendid, üleüldine rabeledus, rooste, naelaaugud, kortsumine.
<b>Krunt :</b>	Vaatlusel ei tuvasta krunti, aga ilmselt kriidikrunt	
<b>Maalikihid :</b>	Õlimaal	Tugevalt kahjustunud, esinevad suured kaod, irdumine, pudenevad värvikihid kogu maalipinna ulatuses.
<b>Kattekihid :</b>	Lakk	Ajaga tumenenud ja määrdunud.
<b>Alusraam:</b>	Puudub	
<b>Ümbrisraam :</b>	Puudub	

**Konservaator : Merlin Soaru**

<b>Konserveerimis- ülesanne:</b>	Tagada maali stabiilsus ja eksponeeritavus.
<b>Konserveerimiskava:</b>	<ul style="list-style-type: none"><li>• Profülaktilise kleebise paigaldamine maali esiküljele lõuendikadude toestamiseks</li><li>• Dupleelõuendi ettevalmistamine</li><li>• Dupleerimine</li><li>• Dublaaži alusraamile pinguldamine</li><li>• Mustuse ja laki eemaldamine pildipinnalt</li><li>• Värvikihi kadude kruntimine</li><li>• Vahelakkimine</li><li>• Toneerimine</li><li>• Lakkimine</li></ul>

## Konserveerimis- ja / või restaureerimistööd

Kuupäev	Tehtud tööd	Kulutatud aeg	Kasutatud materjalid
	Dokumenteerimine		Fotoapraat
	Profülaktilise kile paigaldamine		Jäneseliim, Mikalentpaber
17.11.2010	Tööraami kokkupanek, lõuendi lõikamine ja tööraamile pingulamine.	2,5 h	Tööraam, lõuend, klammerdaja
18.11.2010	Profülaktilise kile eemaldamine	1 h	Vesi
25.11.2010	Profülaktilise kile eemaldamine, lõuendi kontuuride märkimine dubleelõuendile.	2 h	Vesi
26.11.2010	Lõuendite ettevalmistusliimi valmistamine.	1 h	Beva pasta Lascaux Heiss-Siegekleber 372, white spirit
01.12.2010	Lõuendite lahusega katmine.	4 h	20% Beva+white spiriti lahus
01.02.2011	Bevakile eemaldamine. Puhastamine läbi lõuendi maalipinnale imbunud liimist white spiritiga. BEVA kile maali tagumisele küljele kinnitamine. Täpstones kuumaspaatliga kõigepealt ääred, kontuure järgiva täpsusega.	2,5h	Kuumaspaatel
03.02.2011	BEVA kile viimistlemine maalingu äärtel	0,5h	
08.02.2011	Dubleerimine.	2,5h	Triikraud
15.02.2011	Alusraami kokkupanek. Maali pinguldamine alusraamile. Äärste lisakinnitamine	4h	Pingutustangid, klammerdaja, triikraud

17.02.2011	Alusraamile tõmmatud lõuendi ühe äärise viimistlemine	1h	Klammerdaja
21.02.2011	Maali äärise viimistlemine. Maali puhastamine white spiritiga	3h	White spirit, kuumaspaatel
22.02.2011	Maali puhastamine liimijääkidest	3,5h	Filterpaber, triikraud
01.03.2011	Pressimine. Puhastusproovid	6h	Destilleeritud vesi, ensüüm, etanool, white spirit, atsetoon, 3,5% triammooniumtsitraadi vesilahus, 5%triammooniumsitraadi vesilahus
02.03.2011	Maali puhastamine mustusest ja Beva liimist	4h	3,5%triammooniumtsitraadi vesilahus, white spirit
03.03.2011	Maali puhastamine mustusest ja Beva liimist	3h	3,5% triammooniumtsitraadi vesilahus, white spirit
17.03.2011	Maali puhastamine liimist	4h	3,5% triammooniumtsitraadi vesilahus, skalpell
22.03.2011	Lakiproovid	2,5h	Dammar, dammar matt, Razavitel nr 2
23.03.2011	Lakkimine, kruntimine,puhastamine	8h	¼ dammar, ¼ dammar matt, ½ Razavitel, kriit, kalaliim, kork, liivapaber, ensüüm, vesi
24.04.2011	Kruntimine, puhastamine	1h	Kalaliim, kriit, ensüüm
28.03.2011	Toneerimine		Mowilith 20, naturaalpigmendid, etanool, akvarellid
- 30.05.2011			
31.05.2011	Lakkimine	1h	White spirit, dammar

--	--	--	--

## Kahjustuste kaart



Fotol näha kogu maalipinda katvad kahjustused ja kaod. Valgega märgitud suuremate kadudega aladega, mis vajasis kruntimist.



Iseloomulik värvikihi irdumine



## Dubleerimine



1. Beva kilega kaetud originaallõuendi tagumine külg



2. Dupleerimine aktiveerides liim triikrauaga

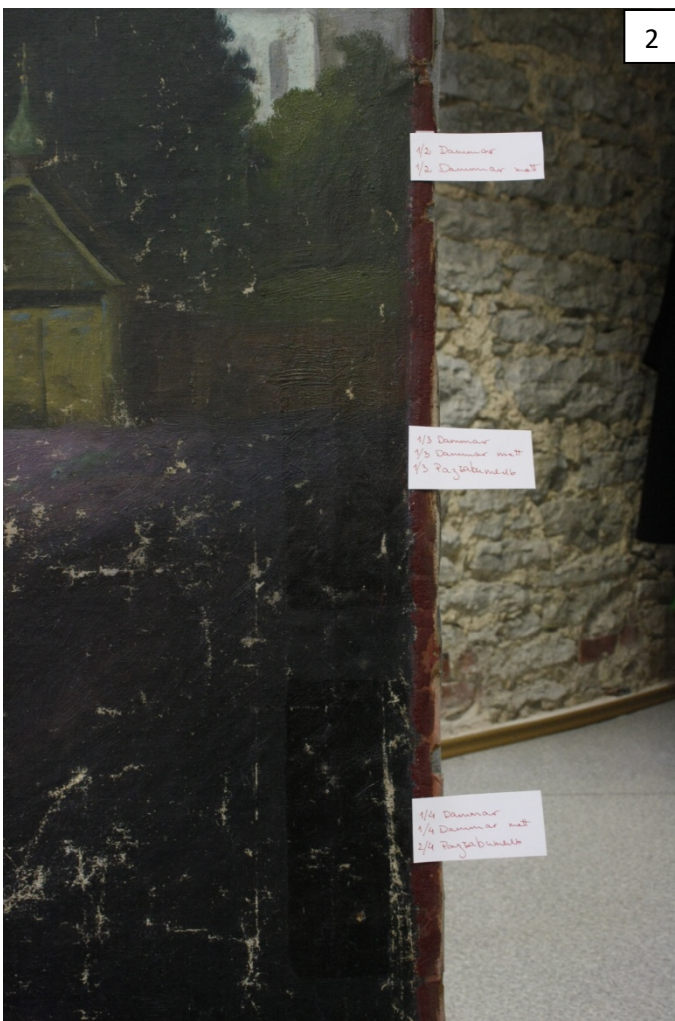


3. Külmpress



4. Dupleeritud maal

## Läbiviidud proovid



1. Puhastusproovid –  
Destilleeritud vesi;  
ensüüm;  
3,5% triammooniumtsitraadi  
vesilahus;  
5% triammooniumtsitraadi  
vesilahus;  
etanool;  
white spirit;  
atsetoon
2. Lakiproovid –  
dammar  $\frac{1}{2}$ , dammar matt  $\frac{1}{2}$ ;  
dammar  $\frac{1}{3}$ , dammar matt  $\frac{1}{3}$ ,  
white spirit  $\frac{1}{3}$ ;  
 $\frac{1}{4}$  dammar,  $\frac{1}{4}$  dammar matt,  
 $\frac{1}{2}$  white spirit

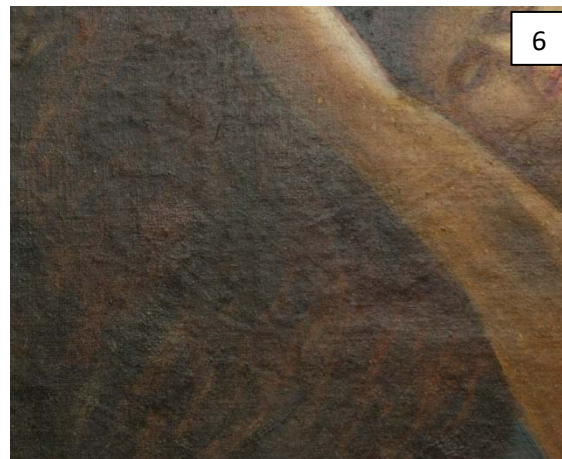
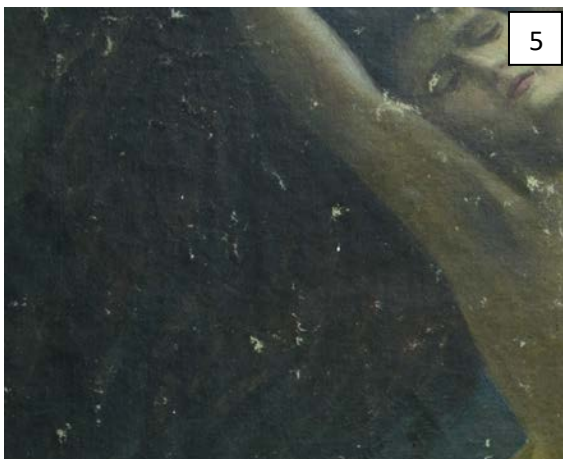
## Toneerimine



1. Enne kruntimist
2. Pärast kruntimist



3. Osaliselt toneeritud ala
4. Toneeritud ala



5. Enne toneerimist
6. Pärast toneerimist



## Retušeerimismediumidega tehtud katse



R. Gamblin  
konserveerimisvärvid

Mowilith 20  
retušeerimismedium

Akvarellid

Õlivärvid

Lakivärvid



Pildil värviproovid: ühe ja mitmekordse kattevõime võrdlus.



Vabas vormis katsetatud laseerimis ja katvusvõimet ning segunemist.