

LISAD

<i>Lisa 1</i> Pezoldi maali fotograafiline dokumentatsioon.....	2
1.1. Maalkahjustuste kaardistus koos fotodega.....	2-6
1.2. Ristlõigete asukoha kaardistus koos fotodega.....	7-8
1.3. Infrapunafotodelt paljastunud arhitektuurijooned ja mõningad kompositsiooni muudatused.....	9
<i>Lisa 2</i> Sprengeli maali fotograafiline dokumentatsioon.....	10
2.1. Maalikahjustuste kaardistus koos fotodega.....	10-14
2.2. Ristlõigete asukoha kaardistus koos fotodega.....	15-16
2.3. Infrapunafotodel paljastunud <i>pentimenti</i> 'de ja alusjoonistuste kaardistus ning fotod..	17-23
<i>Lisa 3</i> Näituse fotograafiline dokumentatsioon.....	24-26

Lisa 1 Pezoldi maali fotograafiline dokumentatsioon

1.1. Maalkahjustuste kaarditus koos fotodega



Roheline – kulunud/ülepuhastatud alad

Punane nool – väike auk lõuendis

Punased kastid – lõuendilõhed

Oranž – ümber lõuendilõhede värvikihis edasi kanduv ringkraklee

Tumesinine – nurgaga risti jooksev diagonaalkraklee

Helesinine – värvi- ja krundikihi irdumised

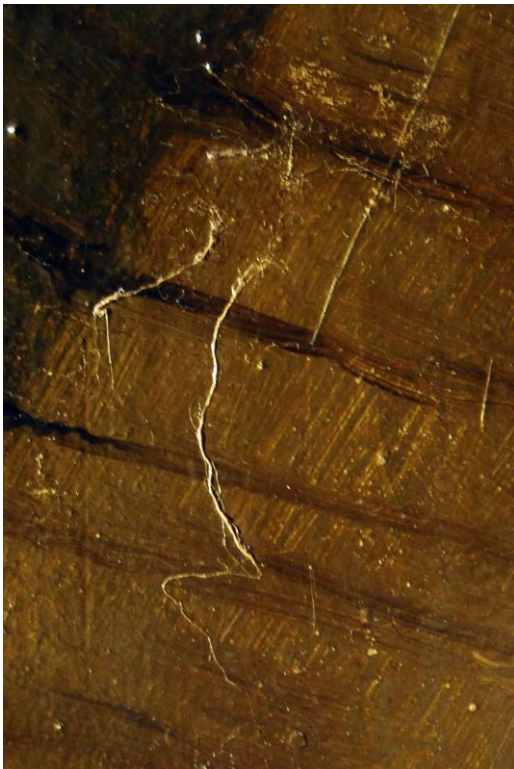
Kollased jooned – lõuendipaanide jaotuse märgistus

Fotod

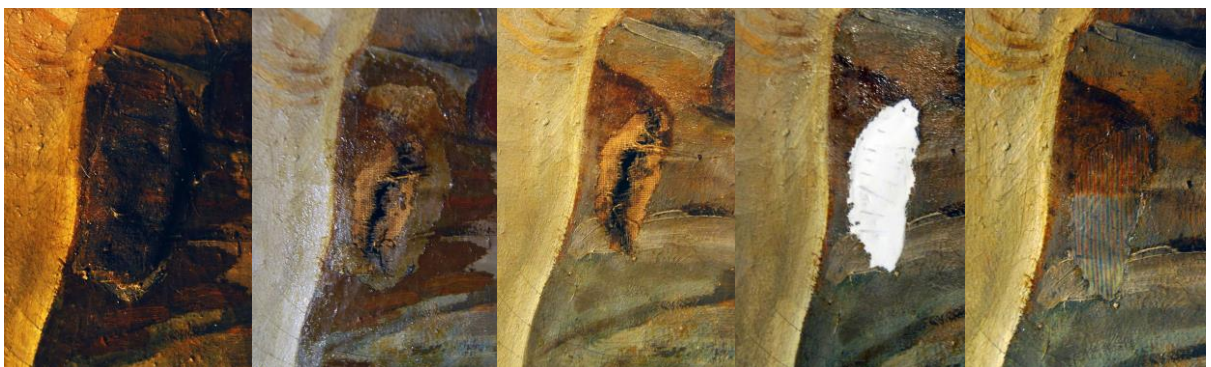
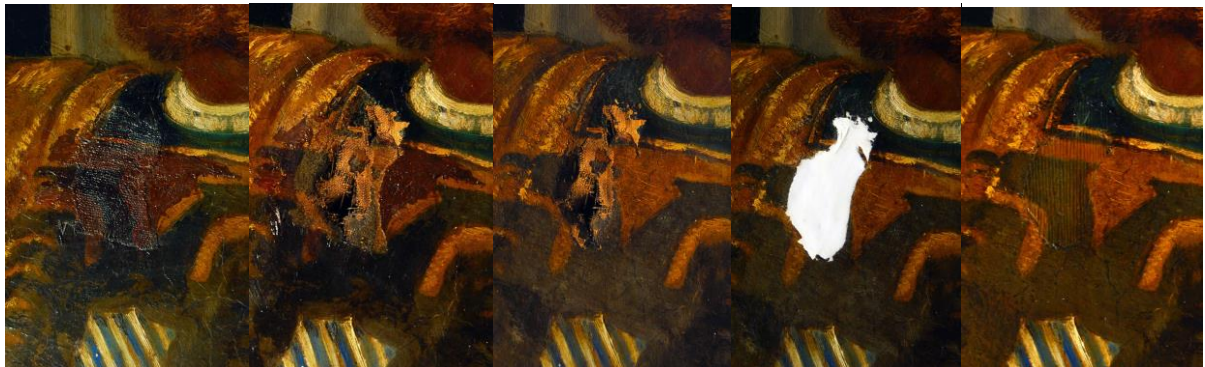
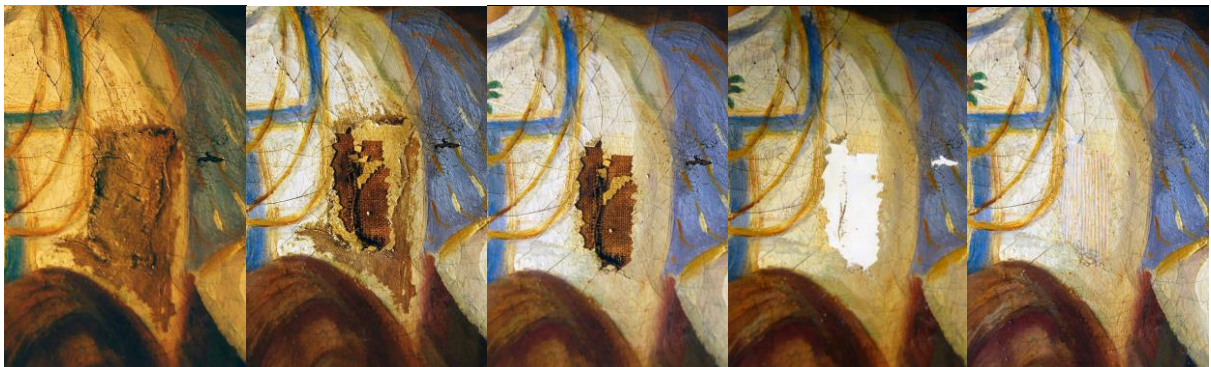
Maikrahv enne ja pärast lakieemaldust ning toneerimist.



Vatijägid maalipinnal



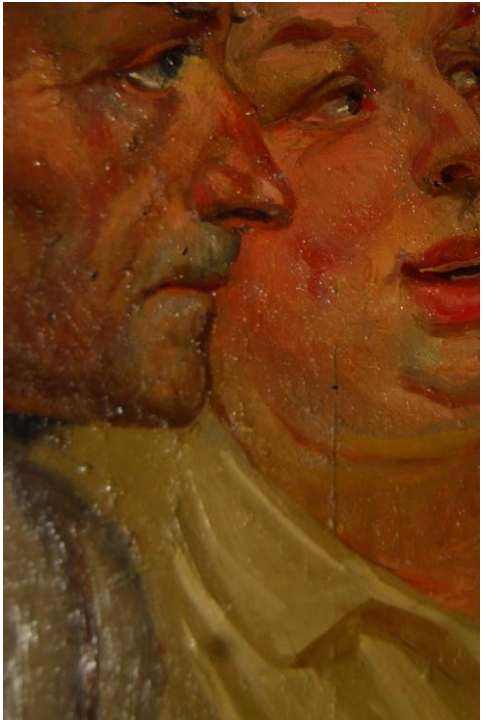
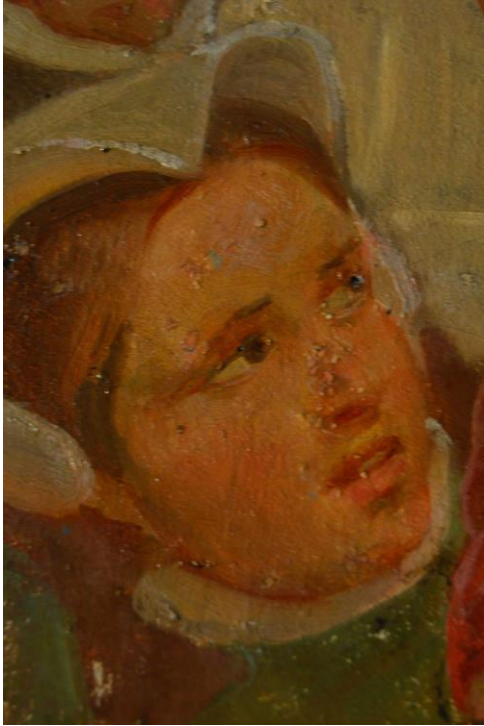
1960. aasta restaureerimistöõde rohmakate paranduslappide eemaldamine ja korrigeerimine, kruntimine ja toneerimine *tratteggio*'ga



Lõuendilõhedelt eemaldatud Erik Põllu paigaldatud viis paranduslappi tagantpoolt.



Väikeste krundikadude kruntimine ja toneerimine



1.2. Ristlõigete asukoha kaardistus koos fotodega

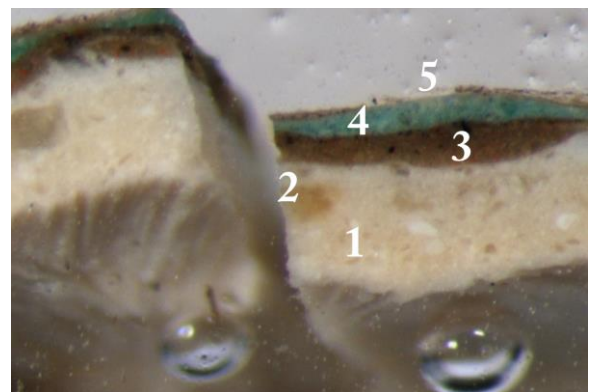


1.



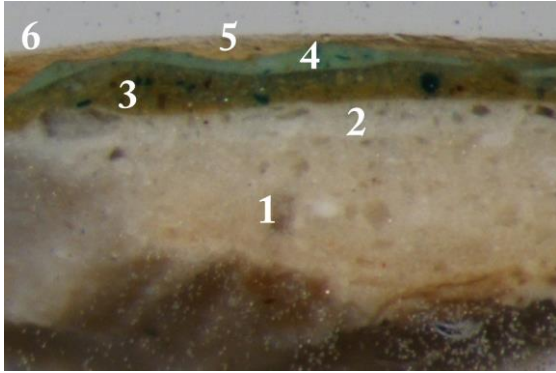
- 1 – esimene krundikiht
- 2 – teine krundikiht
- 3 – esimene hele värvikiht
- 4 – teine beežikas värvikiht
- 6 – pruun värvikiht
- 7 - lakikiht

2.



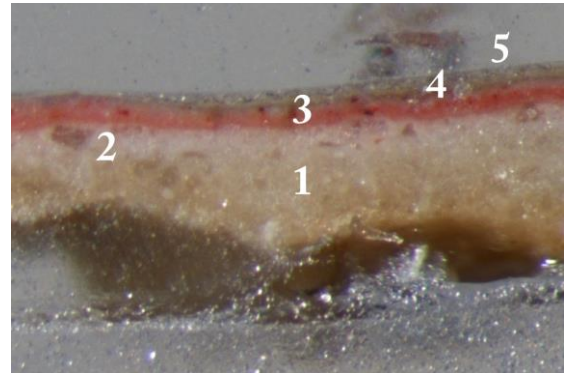
- 1 – esimene krundikiht
- 2 – teine krundikiht
- 3 – helepruun värvikiht
- 4 – sinakasroheline värvikiht
- 5 – valge värvikiht

3.



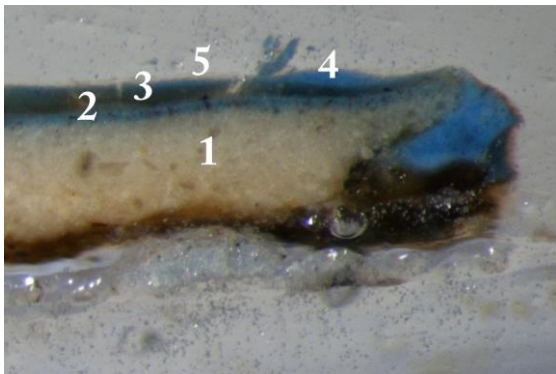
- 1 – esimene krundikiht
- 2 – teine krundikiht
- 3 – rohekaskollane värvikiht
- 4 – sinakas värvikiht
- 5 – helebeež värvikiht
- 6 – lakikiht

4.



- 1 – esimene krundikiht
- 2 – teine krundikiht
- 3 – punane värvikiht
- 4 – õhuke pruun värvikiht
- 5 – lakikiht

5.



- 1 – esimene krundikiht
- 2 – sinine värvikiht
- 3 – tumesinine värvikiht
- 4 – heledam sinine värvikiht
- 5 – lakikiht

6.



- 1 – esimene krundikiht
- 2 – teine krundikiht
- 3 – pruun värvikiht
- 4 – punane värvikiht

1.3. Infrapunafotodelt paljastunud arhitektuurijooned ja mõningad kompositsiooni muudatused

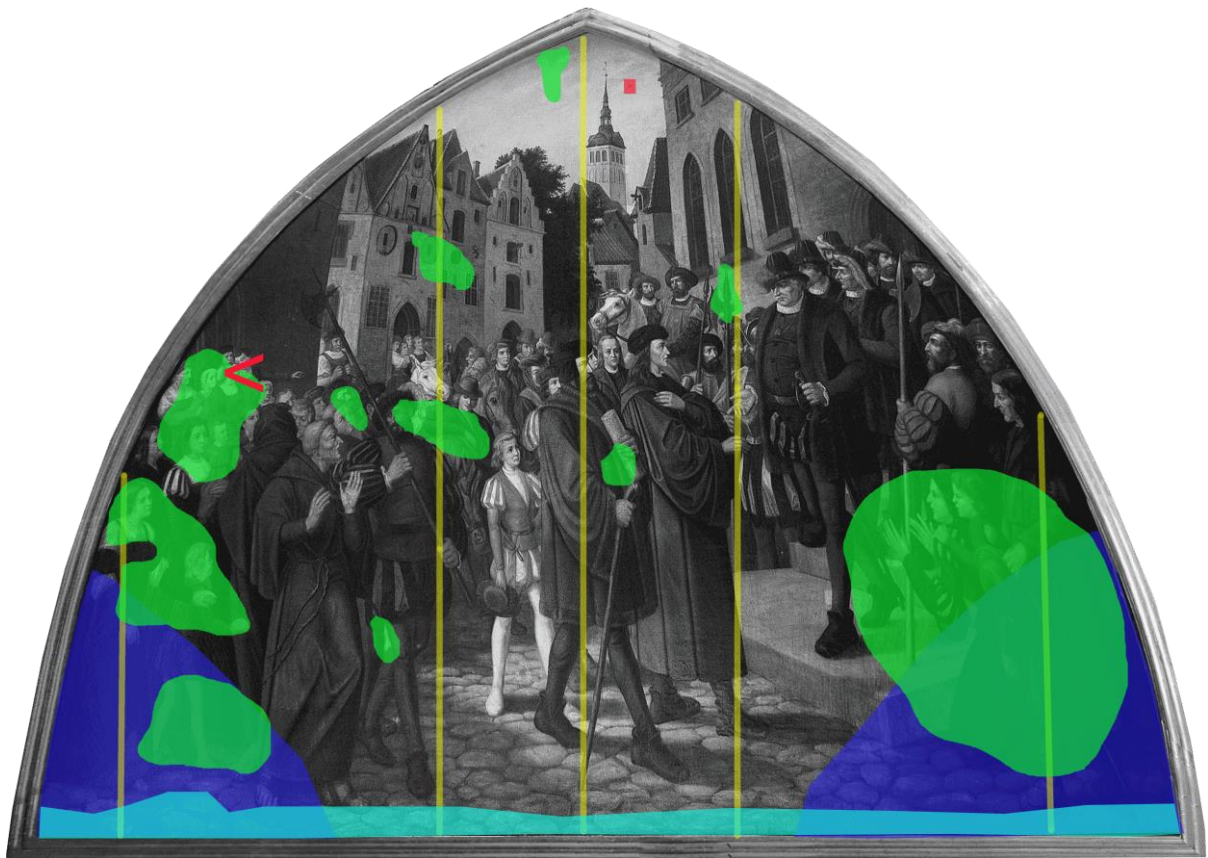


Sinised jooned – kompositsiooni muudatused

Punased jooned – arhitektuuri abijooned

Lisa 2 Sprengeli maali fotograafiline dokumentatsioon

2.1. Maalikaljustuste kaardistus koos fotodega



Roheline – ülepuhastatud alad

Punane nool – väike auk lõuendis

Punane kast – Erik Põllu jäetud puhastamata ala 1960. aastast

Tumesinine – nurgaga risti jooksev diagonaalkraklee

Helesinine – värvi- ja krundikihi irdumised

Kollased jooned – lõuendipaanide jaotuse märgistus

Fotod

Erik Põllu jäetud puhastamata nelinurkne ala 1960. aastast



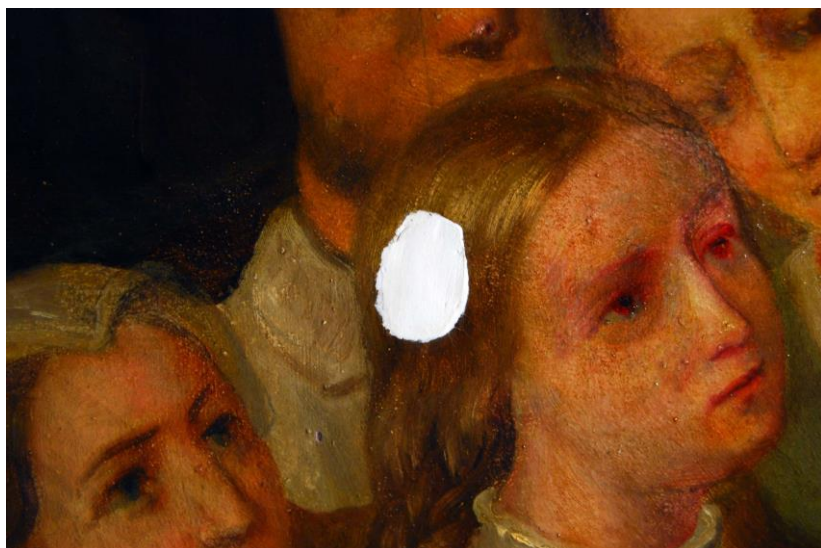
Sama ala pärast lakieemaldust 2012. aastal



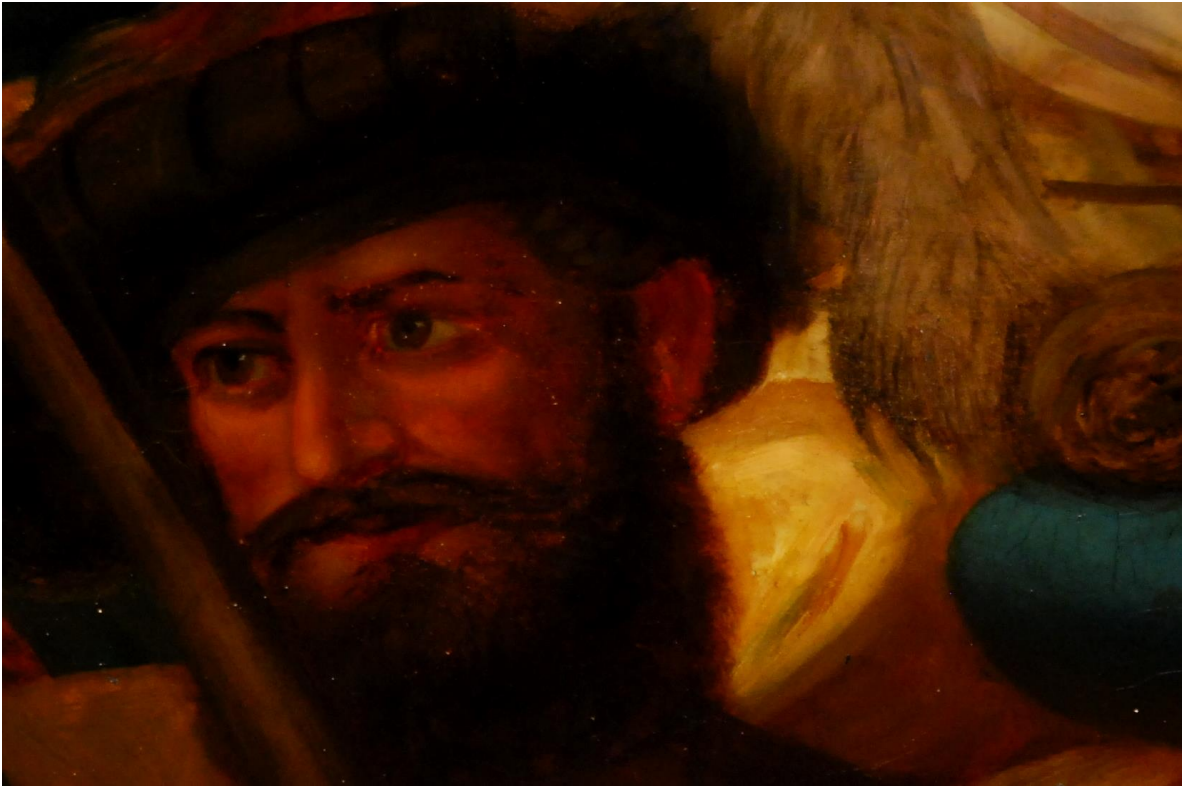
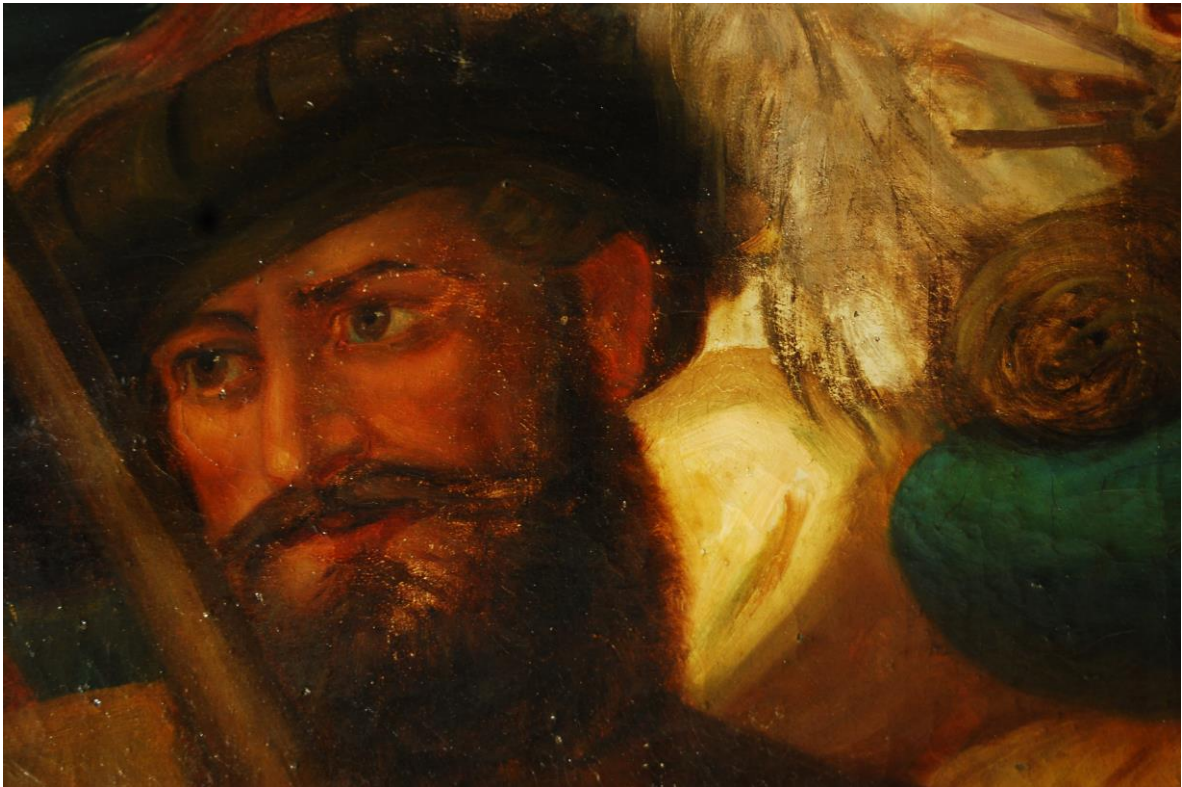
Pooleldi eemaldatud lakk



Lõuendilõhe parandamine, kruntimine ja toneerimine *tratteggio*'ga



Ülepuhastatud ala laseeriv tooneerimine



2.2. Ristlõigete asukoha kaardistus koos fotodega

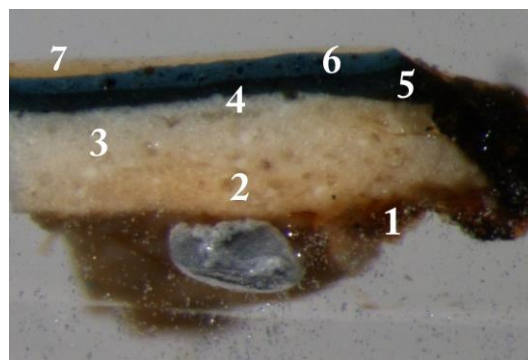


1.



- 1 – liimi/vaigujäägi esimene kiht
- 2 – liimi/vaigujäägi teine kiht
- 3 – teine krundikiht
- 4 – kolmas krundikiht
- 5 – punane värvikiht

2.



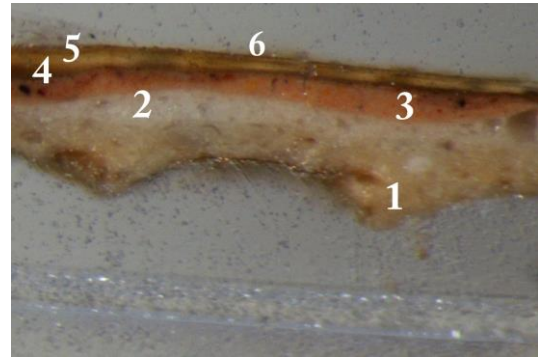
- 1 – liimi/vaigujääk
- 2 – esimene krundikiht
- 3 – teine krundikiht
- 4 – kolmas krundikiht
- 5 – tumesinine värvikiht
- 6 – heledam sinine värvikiht
- 7 – lakikiht

3.



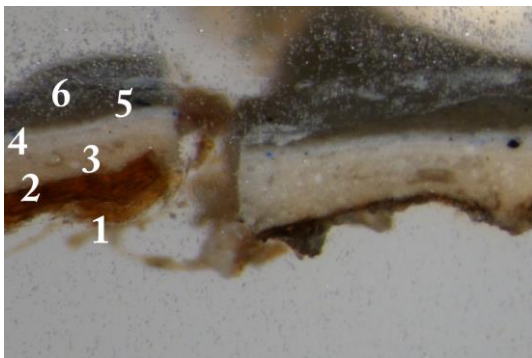
- 1 – liimi/vaigujääk
- 2 – esimene krundikiht
- 3 – teine krundikiht
- 4 – kolmas krundikiht
- 5 – helebeež värvikiht
- 6 – sinakas värvikiht

4.



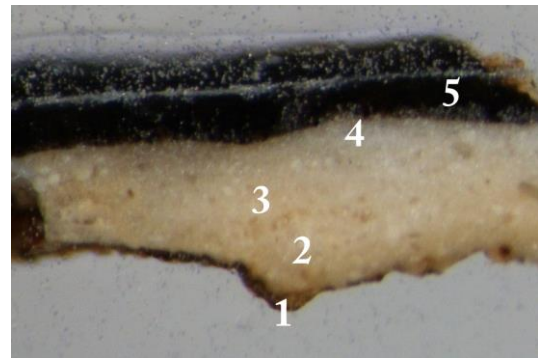
- 1 – esimene krundikiht
- 2 – teine krundikiht
- 3 – oranžikas värvikiht
- 4 - õhuke tumepruun värvikiht
- 5 – kollakas värvikiht
- 6 - lakikiht

5.



- 1 – liimi/vaigujäägi esimene kiht
- 2 – liimi/vaigujäägi teine kiht
- 3 – esimene krundikiht
- 4 – teine krundikiht
- 5 – hallikasbeež värvikiht
- 6 - lakikiht

6.

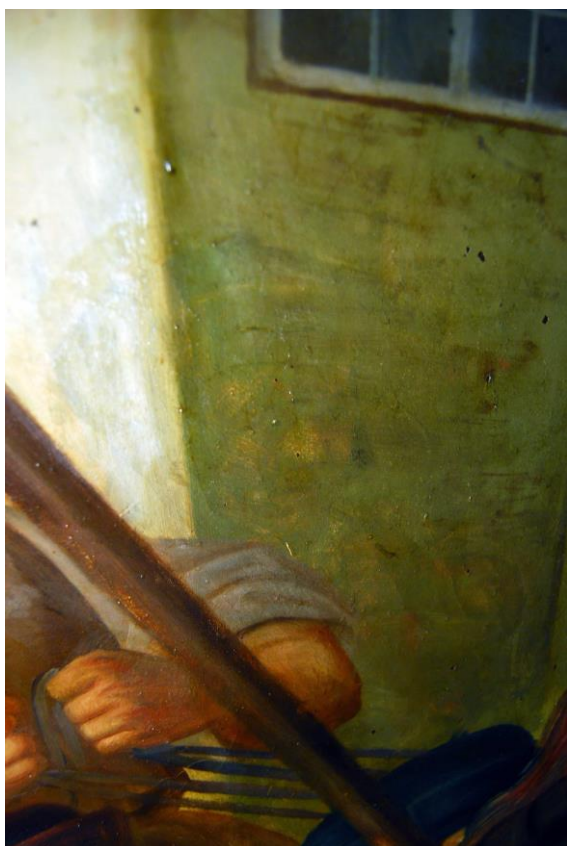


- 1 – liimi/vaigujääk
- 2 – esimene krundikiht
- 3 – teine krundikiht
- 4 – kolmas krundikiht
- 5 – tumepruun värvikiht

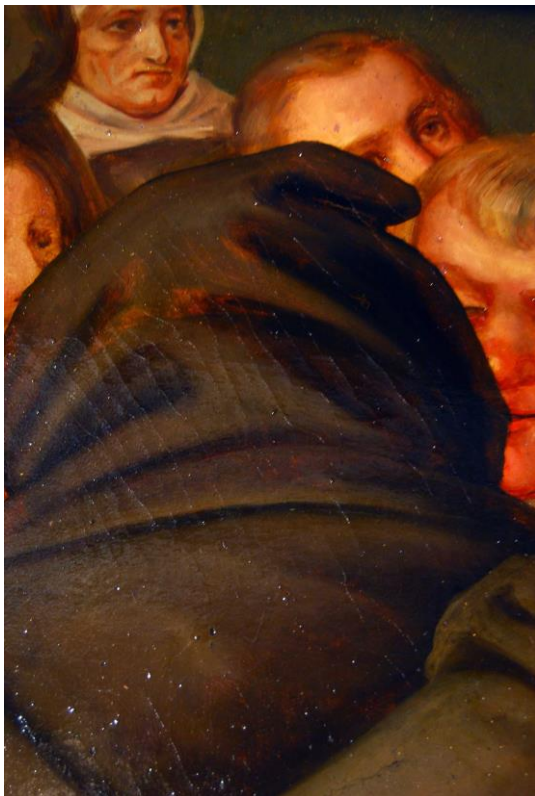
2.3. Infrapunafotodel paljastunud *pentimenti*'de (märgitud punasega) ja alusjoonistuste kaardistus (märgitud sinisega) ning fotod



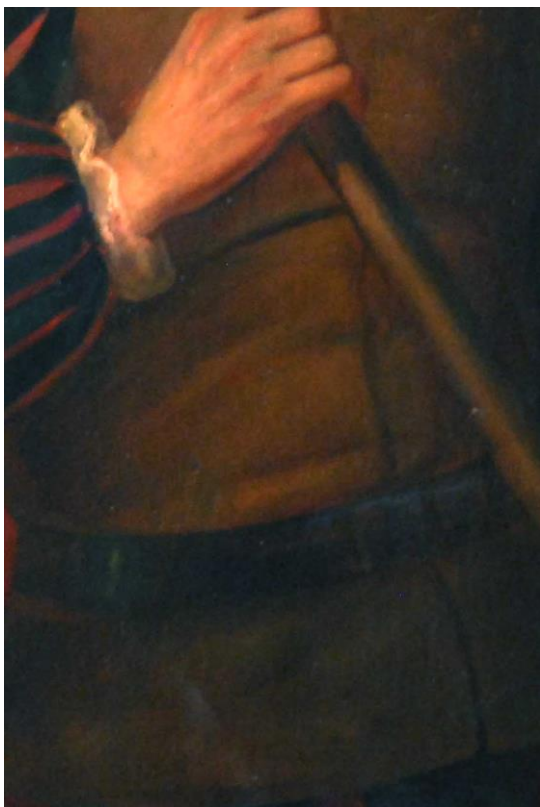
1. IP-valguses tehtud fotol paljastub majaseina alt poiss



2. IP- valguses tehtud fotolt selgub, et munk on algselt palju küürakam olnud



3. IP-valguses tehtud fotolt paljastub vangivalvuri mõök



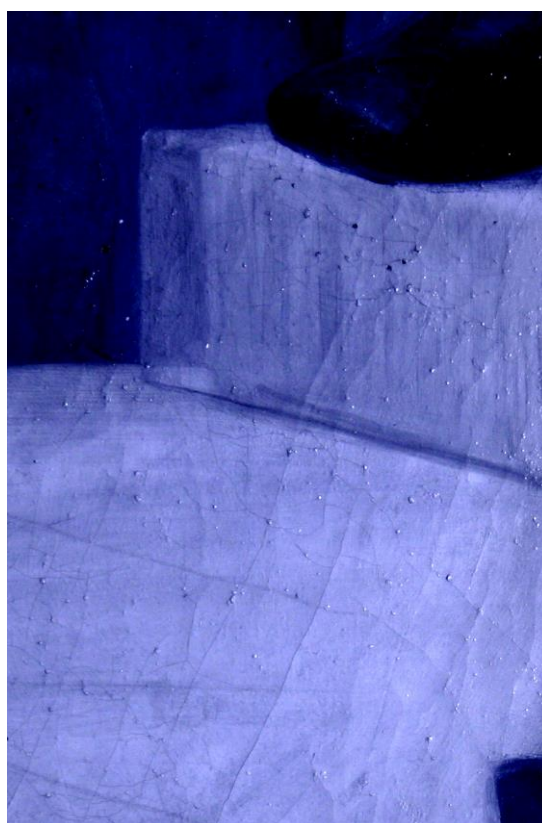
4. IP-valguses tehtud fotolt paljastub, et kunstnik on maalimise käigus hobuse kõrva muutnud



5. IP-valguses tehtud fotolt paljastub, et kunstnik on usukuulutaja rüü-äärt umbes 10 cm pikemaks maalinud



6. IP-valguses tehtud fotolt ilmneb, et kunstnik on muutnud trepinurga suurust



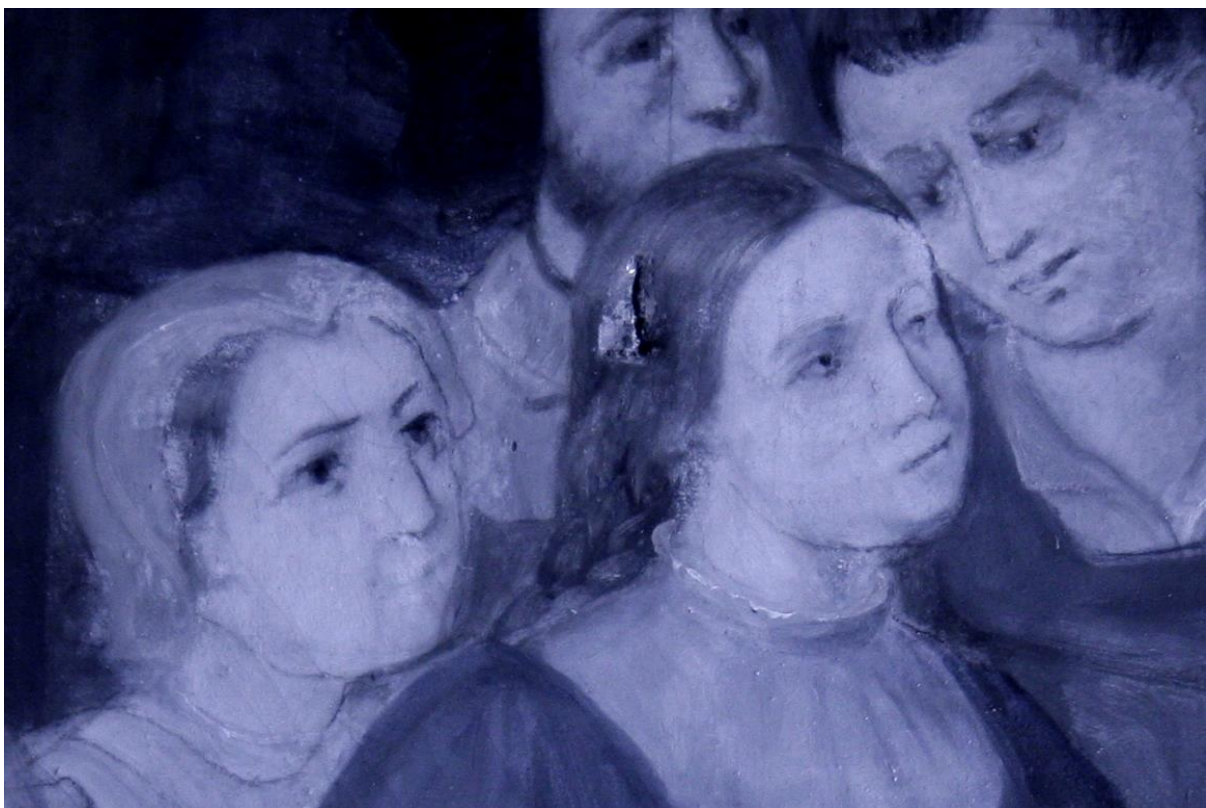
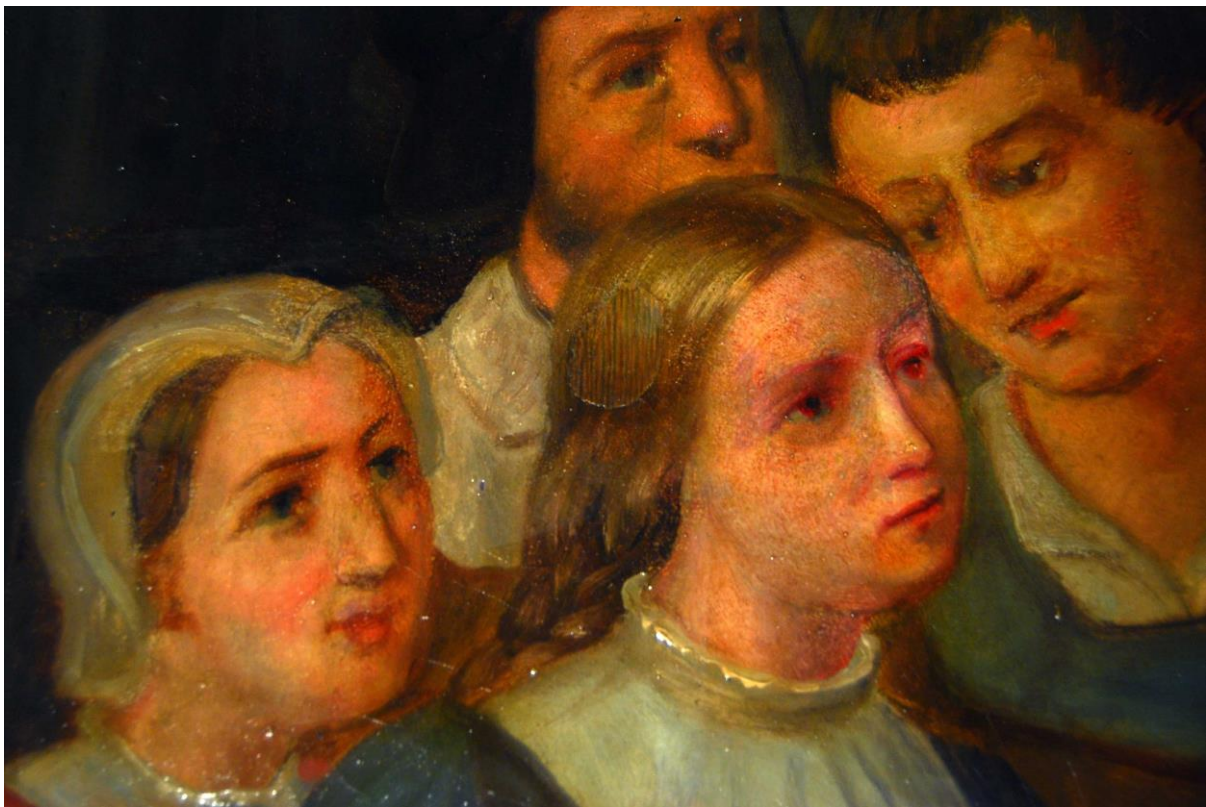
7. IP-valguses tehtud fotol paljastub, et linnapea mõõgaotsak on algselt olnud ristikujuline



8. IP-valguses tehtud fotolt ilmnevad muudatused linnapea jalgade rakursis



9. IP-valguses tehtud fotodelt paljastub grafiidiga tehtud alusjoonistus



IP-valguses paljastunud ulatuslikud perspektiivi muudatused ja -jooned



Lisa 3 Näituse fotograafiline dokumentatsioon

Tellingutel ripuvad planšetid



Tellingutel tudengid



Lakieemalduse video ja vatitupsude installatsioon



Vitriinid restauraatori ja kunstniku põhiliste töövahenditega



Näituseruum ilma tellinguteta



Planžetid ilma tellinguteta



