



Joon. 1. Liivakivist rist (14.–16. sajand) hõbetatud messingraamistuses (19. sajand) Satserinna püha Paraskeva kogudus. Foto: R. Sillasoo, 1981. (MA fotoarhiiv 8025)



Joon. 2. Vaade Satserinna kirikule endise puukiriku asukohast. Foto: G. Baranov, 2005



Joon. 3. Detail Püha Paraskeva pühasesest (Püha Paraskeva hoidmas Satserinna kirikut), 1900.
Satserinna püha Paraskeva kogudus. Foto: G. Baranov, 2005



Joon. 4. Püha Paraskeva, 1900. Satserinna püha Paraskeva kogudus. Foto: R.Sillasoo, 1981.
 (MA fotoarhiiv 8014)



Joon. 5. Püha Paraskeva-Pjatnitsa eluloopühane (15.–16. sajandi vahetus).
Riiklik ajaloomuseum Moskvas (inv nr 5762)



Joon. 6. Annetused/kingid pühale Paraskeevale. Satserinna püha Paraskeva kogudus.
Foto: A.Nurkse, 2005



Joon. 7. Püha Paraskeva pühane pühaseseinal (19. sajand). Satserinna püha Paraskeva kogudus.
Foto: R.Sillasoo, 1981 . (MA fotoarhiiv 8047)



Joon. 8. Püha Paraskeva pühane pühaseseinal (19. sajand). Satserinna püha Paraskeva kogudus.
Foto: V. Ahonen, 1996. (MA fotoarhiiv 15 908)



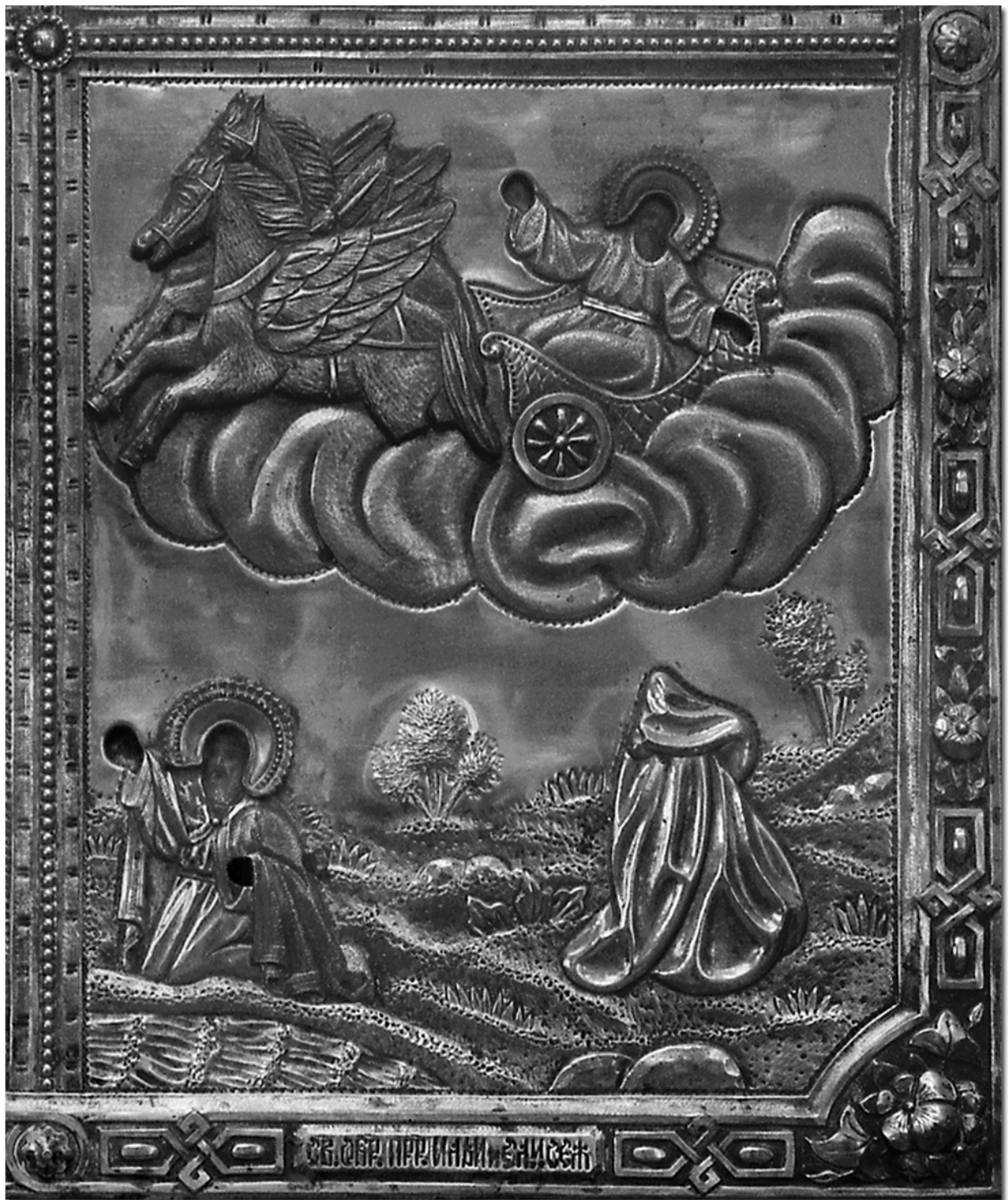
Joon. 9. Püha Paraskeva (MA arhiivi andmeil dateeritud 19. saj viimane veerand, 20 saj ülemaaling).
Satserinna püha Paraskeva kogudus. Foto: R.Sillasoo, 1981. (MA fotoarhiiv 8008)



Joon. 10. Püha Paraskeva pühane kuzov'is. Foto: R. Sillasoo, 1981. (MA fotoarhiiv 8063)



Joon. 11. Püha Paraskeva. Foto: 1980ndad aastad (MA fotoarhiiv)



Joon.12. Prohvet Eelija ja Elisa. Detail neljaosalisest pühasest (19. sajand). Värska püha Georgiuse kogudus. Foto: R. Sillasoo, 1980. (MA fotoarhiiv 8447)