

Leht1

elamute hulk	1	2	3	4
Väärtushinnang Põhja-Tallinna üldplaneeringus	Valgevase 2 / Tööstuse 7	Valgevase 4	Valgevase 4a	Valgevase 6
Väärtushinnang Kalamaja ehitismääruses	väärtuslik/miljööväärtuslik	väärtuslik/miljööväärtuslik	väärtuslik/miljööväärtuslik	väärtuslik/miljööväärtuslik
1998.a. füüsiline kulumus, tähtaeg	35% 2035	55% 2010	50% 2010	30% 2030
1986.a. füüsiline kulumus	48,00%	50,00%	50,00%	30,00%
Hoone ehitusaasta	1905	1908	1908,1913	1930
Renoveeritud seinad	1	1	1	1
Renoveeritud katus	1	1	1	1
Renoveeritud uks	1	1	1	1
Renoveeritud aknad	1	1	1	1
Renoveeritud vihmavesüsteem	1	1	1	1
KOKKU Renoveerituse ulatus	5	5	5	5
Sobiv seinakate	1	0	1	1
Sobiv katus	0	0	0	0
Sobiv uks	1	1	1	1
Sobivad aknad	1	0	1	1
Sobiv vihmavesüsteem	0	0	0	0
Sobimatu juurdeehitus	0	-2	-1	0
KOKKU miljööväärtus	3	-1	2	3
Tagastamine omanikule	Tlv 21.05.1996 k nr 1344	Tlv 27.12.2000 k nr 5130	Tlv 27.12.2000 k nr 5130	Tlv 20.06.1995 k nr 1886
Detailplaneering	-	-	-	-
Projekteerimistingimused/projekt	-	Ehitusluba 2003	-	-
Värvipass	Pass 2001	-	-	-
Kasutusluba	-	KL 2004	-	-
Ettekirjutused	-	-	-	-
Ehitisregistris eluruumide pind	332,4	302,2	86,7	376,3
Tegelik hinnanguline eluruumide pind	332,4	302,2	86,7	446
Krundi täisehitusprotsent	28,40%	33,00%	33,00%	17,30%
Korterite suurus	Algselt 4 suurt korterit, nüüd 6	8 kööktuba, nüüd 12 (4tk katusekorrusel)	2 kahetoalist, nüüd sama	Keskmysed 2-3toal korterid. Algselt 8 korterit, 1938 10tk.
Energiamärgis	-	F (2010)	-	-
TKVA toetus	2001: 6386 eek varikatus, 2001: 22 538 eek uks, 2007: 8850 aknapiirded			

Märkused

Rekiprojektis öeldakse et „eelmise vabariigi ajal ehitatud“. KVA märkustest mööda. KVA lubas soojustada 5mm, ehitusloa projektis 10cm

Täiesti omavoliline rek

Pool katusekorrust loata välja ehitatud



Leht1

5		6 garaaž		7		8	
Valgevase 8	Valgevase 8a	Valgevase 8b	Kalevi 18	Kalevi 20			
väärtuslik/miljööväärtuslik	väärtuslik/miljööväärtuslik	Väärtushinnanguta	väärtuslik/miljööväärtuslik	väärtuslik/miljööväärtuslik			
30% 2030	25% 2030		35% 2030	40% 2030			
30,00%	30,00%		20,00%	14,00%			
1931	1931	1960	1908	1908			
0	0		0	0			
1	1		1	1			
1	1		0	0			
1	1		1	0			
1	1		1	1			
4	4		3	2			
1	1		1	0			
1	1		0	1			
1	1		1	0			
1	1		0	1			
1	1		0	1			
0	0		0	0			
5	5		2	3			
	Tlv 13.07.1993 nr 635	2002 ostueesõigusega erastamine		Tlv 16.02.1994 k nr 259			
-	-	-	-	-			
PT 2008 ja 2010, EL 2011	-	-	-	-			
Pass 2002	-	-	Pass 2006	-			
-	-	-	-	-			
-	-	-	-	-			
501,9	388,9	0	416,1	357,7			
524,3	388,9	0	416,1	357,7			
22,90%	46,90%	53,70%	15,80%	19,70%			
Suured 2-5 toaga. Üks laienes põõningule, pole veel vastu võetud F (2011)	Keskised 1-4 toaga F (2011)	-	Väiksed kööktoad. Algselt 12, nõuk. Ajal 19, nüüd 15 E (2011)	Keskised 2toal, algselt 8 tk, nüüd 10			

All oli 2 äriruumi. Esimene PT lubas taha lisavintskappe, KVA ei lubanud. Teine PT: ainult katuseaknad

All 2 äriruumi. 1948 kapitaalremont.

1960 ehitus peatati. Hiljem jupphaaval lubati bokse juurde.

1955 ei lubatud väikest garaaži ehitada. 1950 kapitaalremont. Remondiblogi.



Leht1

9	10	11	12	13	14
Kalevi 22 väärtuslik/miljööväärtuslik	Kalevi 22 (1k)	Kalevi 22/2 (3k) Vähemväärtuslik	Kalevi 24 väärtuslik/miljööväärtuslik	Kalevi 24a väärtuslik/miljööväärtuslik	Graniidi 13 väärtuslik/miljööväärtuslik
40% 2010 12,00% 1908			30% 2010 18,00% 1908		30% 2030 54,00% 1907
1908	1908	1927	1908	1911	1907
1	1	1	0	1	0
1	1	1	1	1	1
1	1	1	0	0	1
1	1	1	1	1	1
1	0	1	1	0	1
5	4	5	3	3	4
0	1	0	0	1	1
0	1	1	0	1	1
1	1	1	1	1	1
0	1	0	0	0	0
0	0	0	0	0	1
0	0	-2	0	0	0
1	4	0	1	3	4
Tlv 15.06.1995 k nr 1844	Tlv 15.06.1995 k nr 1844	Tlv 15.06.1995 k nr 1844	Tlv 22.11.1994 k nr 2747	Tlv 22.11.1994 k nr 2747	Tlv 21.03.1997 k nr 850
-	-	-	-	-	-
PT, Ehitusluba 2005	Teatis 2007	PT ja EL 2004	EL 2001, korteri vastuvõtmine 2001. PT 2002 ja 2004	PT 2007, EL 2008	- Pass 2005
-	-	-	Korteri KL 2001	-	-
-	2007 ettekirjutus	-	-	-	-
294,6	0	184,5	322,2	172,6	377
519,6	30	286	382,1	314,5	377
35,00%	35,00%	35,00%	59,00%	44,60%	34,90%
Algselt 8 keskmist 2toal, nüüd 8 2- ja 3toalist	Ametlikult saun. Tegelikult eramu	Algselt 2 suurt korterit. Üks juurde ehitatud	Algselt 12 väikest ühetoalist, nüüd 10	Algselt 8 kööktuba, nüüd laiendatud	14 korterit, enamuses kööktoad

PT keelab katust tõsta ja korterite arvu suurendada. Hoovid korda toetus. Projektis väidetakse, et ehitatud 1920ndatel.



Projektis väidetakse et ehitatud 1920



Eskiisi KVA kooskõlastas, seinu ei pidanud soojustatama. PT ei nõudnud rohkem kooskõlastust, ei maininud miljööala. Projektis ka ei mainita miljööala.



Välisviimistlus projekti järgi teostamata



Katust ei tõstetud, kuigi PT lubas



Leht1

15		16 Elektrialajaam		17		18		19	
Graniidi 11 väärtuslik/miljööväärtuslik	Graniidi 11a väärtuslik/miljööväärtuslik	Graniidi 11e	Graniidi 9 väärtuslik/miljööväärtuslik	Graniidi 9a Vähemväärtuslik	Tööstuse 17 väärtuslik/miljööväärtuslik				
48,00%	40,00%		40% 2010 50,00%		48,00%			35% 2030 52,00%	
1907	1913		1900		1908			1901	
1	1		0	0	1			1	
1	1		1	1	1			1	
1	1		0	0	1			1	
1	1		0	0	1			1	
5	5		2	2	4			5	
1	1		1	1	0			1	
1	1		0	0	1			1	
1	1		1	1	1			1	
0	0		0	0	1			0	
0	1		0	0	1			1	
0	0		0	0	0			0	
3	4		2	2	4			4	
Tlv 24.10.1996 k nr 2655			ei tagastatud, 1997 oli LOVi oma		Tlv 27.09.1996 k nr 2336		Tlv 27.09.1996 k nr 2336		

PT 2006, EL 2007 ja 2008	PT 2006, EL 2007	-	PT 2004, EL 2004 Pass 2002	PT 2009 ja 2010, EL 2010 Pass 2006
-	-	-	-	-
305	143,1	491,1	349,8	258,2
553	287,3	510	395,3	387,6
34,30%	34,30%	30,50%	18,90%	39,60%
Algselt 12 kööktuba, nüüd laiendatud F (2011)	Algselt 6 väikest korterit, nüüd suuremad F (2011)	Väiksed kööktoad, 21 tk.	Suured 2-4toal	Algselt 8 korterit, nüüd laiendatud ja kokku 7

2009: 20 000 eek välisused

Üks elamu lammutatud enne 2006, selles oli 6 korterit

Keldrikorrusel äriruum, nüüd büroo. Väga palju pandi ja aresti teatisi. Pesumaja keldris oli 1997 baar.

PT ei lubanud katuse kaju muuta ega tõsta. 2010 taotlus kuuri ehitamiseks, ei antud Ptd

PT 2010 lubas harja tõsta, korterite arvu kohta ei öelnud midagi.



Leht1

20	21	22	23	24	25
Tööstuse 15 väärtuslik/miljööväärtuslik	Tööstuse 13 (UUS) Miljööst erinev	Tööstuse 11/1 väärtuslik/miljööväärtuslik	Tööstuse 11/2 väärtuslik/miljööväärtuslik	Tööstuse 9/1 väärtuslik/miljööväärtuslik	Tööstuse 9/2 väärtuslik/miljööväärtuslik
48,00% 1901	35% 2030 58,00% 2000	35% 2030 48,00% 1900	48,00% 1905	40% 2030 45,00% 1901	35,00% 1936
1		1	0	0	0
1		1	1	1	0
1		1	0	1	0
1		1	1	1	0
1		1	1	1	0
5		5	3	4	0
1		1	1	1	1
1		1	1	0	1
1		1	1	1	1
1		0	0	0	1
1		0	0	0	0
0		0	0	0	0
5		3	3	2	4
	Tlv 15.12.1994 k nr 2967	Tlv 17.09.1993 k nr 906	Tlv 17.09.1993 k nr 906	Tlv 28.09.1993 k nr 962	
-	DP 2000	-	-	-	-
PT 2004 ja 2009, EL 2009	EL2000, EL2005	PT 2008 x2	- Pass 2012	PT 2000, EL 2001	- Pass 2002
-	KL 2000 ja 2005	-	-	-	-
-	-	-	-	-	-
138	313,6	485,4	212,1	379	308,7
138	313,6	485,4	212,1	380	308,7
10,20%	46,10%	28,30%	28,30%	27,00%	27,00%
Algselt 2 suurt korterit, nüüd 1	Keskised ja suured korterid	Algselt 8, nüüd ehri järgi 14 korterit F (2009)	Väiksed korterid F (2009)	Suured korterid algselt, hiljem poolitatud	Keskised 2toalised
-	-	-	-	-	-

1910 taheti ette suurem maja ehitada. PT 2009 keelas muuta katuse räästa- ja harjajoont. 2004 ei mainitud miljööala, KVA siiski kooskõlastas eskiisi.

Varem oli krundil 2 puumaja

EL ei ole



Leht1

	26	27	28	29	30
	Tööstuse 2 väärtuslik/miljööväärtuslik	Tööstuse 2a väärtuslik/miljööväärtuslik	Tööstuse 4/1 väärtuslik/miljööväärtuslik	Tööstuse 4/2 (UUS) Puudub	Tööstuse 6 väärtuslik/miljööväärtuslik
	45% 2015 48,00% 1900	45% 2015 24,00% 1909	45% 2015 48,00% 1899	48,00% 2006	45% 2015 55,00% 1899
	0	0	1		1
	0	1	1		1
	0	1	1		1
	1	1	1		1
	0	1	1		1
3,958333333	1	4	5		5
	0	1	1		1
	0	1	1		1
	1	1	1		1
	0	0	1		0
	0	1	1		1
	0	-2	-1		0
	1	2	4		4
	Tlv 11.04.1997 k nr 1138	Tlv 11.04.1997 k nr 1138	Tlv 15.12.1994 k nr 2968	Tlv 15.12.1994 k nr 2968	.
	-	-	-	DP 2002	-
	PT 2002, EL 2002 ja 2003, PT 2008, 2011, 2012 Pass 2006	PT 2003, EL 2005 Pass	EL 2005 ja 2006	EL 2006	PT 2007, EL 2008 Pass
	KL 2003	-	KL 2008	KL 2009	-
	-	-	-	-	-
	256,1	207	441,1	185,3	377
	277,3	379,9	441,1	185,3	535,1
	42,70%	54,90%	54,60%	54,60%	42,40%
	Väiksed kööktoad, nüüd laiendatud keldrisse	Suured korterid	Algselt kööktoad, nüüd suuremad	Suured	Keskmiised 2 toal F (2011) 2008 fassaadi detailid: 48 000 eek, 2009: fassaadi restaureerimine 48 000 eek
	-	-	-	-	-
			2005 uks: 3697 eek		

Koostööviimetus, iga korter teeb eraldi projekte ja tellib tingimusi



Projekt väidab et tegu 19. saj alguse hoonega. Projekti raames „Miljöö tutvustus“ PT ei öelnud et miljööala, keelas palkseina ja roogkatuse. Oli ka hoovimaja enne



DP pidi arvestama Kalamaja raamplaneeringuga. Põhjalik lähteülesanne.



Taga oli hoovimaja. PT ei keelanud otseselt midaagi.



Leht1

31	32	33	34	35	36
Tööstuse 8	Tööstuse 10/1	Tööstuse 10/2	Tööstuse 12	Kalju 7 (UUS)	Kalju 7a (UUS)
Väga väärtuslik	Väga väärtuslik	väärtuslik/miljööväärtuslik	Väga väärtuslik	Miljööst erinev	Miljööst erinev
45% 2015 48,00% 1899	45% 2015 54,00% 1899	48,00% 1908	45% 2015 45,00% 1900	50,00% 1991	1991
1	1	1	1		
1	0	0	1		
1	1	1	1		
1	1	1	1		
1	1	1	1		
5	4	4	5		
1	1	1	1		
1	0	0	0		
1	1	1	1		
0	1	1	1		
1	0	0	0		
0	0	0	0		
4	3	3	3		
	Tlv 28.11.1994 k nr 2795	Tlv 28.11.1994 k nr 2795			
-	-	-	-	1986	1986
PT 2009, EL2009 Pass 2008	-	-	PT ja EL 1999	EL 1991, korrektuur 1994, PT 1999 ja EL1999	EL 1991, korrektuur 1994
KL 2011	-	-	-	-	-
-	-	-	-	-	-
471,6	316,9	139,7	420,9	851	830,3
471,6	316,9	139,7	494,7	851	830,3
32,70%	41,80%	41,80%	22,10%	33,00%	50,20%

Keskised
E (2011)

Suured
-

Suur
-

Suured
-

Suured
D

Suured
E

2010 fassaad: 25 000
eek

Olemas energiaaudit.
Taga oli veel üks maja

Katusekorrus ehit välja
töstmata. saaks juurde
240m2 ehitusaluse
pinnaga maja. 2-3
korrust, ca 400 m2
eluruume

Ehituse käigus laienes
krt 10 katusekorrusele.
Lisaks 1 korrusel
63,1m2 ametiruume.
Algselt pidid keldrisse
tulema ühiskasutatavad
ruumid.

Lisaks on 96.6m2 mitte-
eluruume, garaažid.
Kortereid on vähem kui
algselt plaanis,
suuremad. 1994
muudatusega saun
keldrikorrusele



Leht1

37	38	39	40 Kirik	41
Kalju 5	Kalju 5b	Kalju 5a	Kalju 3	Kalju 1
Vähemväärtuslik	Vähemväärtuslik	Vähemväärtuslik	Vähemväärtuslik	Mälestis
50% 2010	50% 2005		45% 2015	
51,00%	51,00%		45,00%	52,00%
1899	1908	1907	1899	1924
0	0	0	0	0
0	1	0	1	0
1	0	0	0	0
1	1	1	0	0
0	1	0	1	1
2	3	1	2	2
0	1	1	1	1
0	1	0	1	0
1	1	0	1	1
0	0	0	1	1
0	0	0	0	1
0	0	0	0	0
1	3	1	4	4
	Tlv 05.09.1997 k nr 3257		Tlv 19.09.1995 k nr 2596	Tlv 19.09.1995 k nr 2596
-	-	-	-	-
PT 2008	-	PT 2006 ja 2007	-	-
-	-	-	Pass 2009	-
-	-	-	-	-
187,9	257,2	491	196,1	155,4
187,9	257,2	491	196,1	155,4
29,70%	29,70%	40,90%	15,90%	54,90%
Väiksed kööktoad	Väiksed kööktoad	Väiksed kööktoad	Algselt kööktoad, nüüd 1 suur ametlikult. (eri korterites pere, vanaisa, onu)	Kööktoad algselt
-	E	-	-	-

Ptd ei luba korterite arvu suurendada, räästas säilitada. KVA on viimase kirjaga lubanud räästast tõsta. Ptd ütlevad et asub miljöölal, kuigi ametlikult ei asunud.

PT ütleb et Pelgulinn

Varem oli 2. korruse osas TEP-plaat peal

1987 palus kogudus rekonstrueerimisülesann Reaalselt elatakse ühes et korteris



Leht1

42		43		44		45 garaaž	
Soo 27	Soo 25/1	Soo 25/2	Soo 23	Soo 23a			
Vähemväärtuslik	väärtuslik/miljööväärtuslik	Vähemväärtuslik	Vähemväärtuslik	Väärtushinnanguta abihoone			
40% 2015	50% 2005	50% 2005	50% 2005	50% 2005			
45,00%	50,00%	53,00%	34,00%				
1898	1898	1902	1898	1968			
1	0	0	0				
1	0	0	0				
1	0	0	0				
1	0	0	0				
1	0	0	0				
5	0	0	0				
0	1	1	0				
0	0	0	0				
0	1	1	0				
1	1	1	0				
0	0	0	0				
-2	0	0	0				
-1	3	3	0				
Tlv 29.05.1998 k nr 3369	Tlv 05.09.1997 k nr 3257	Tlv 05.09.1997 k nr 3257	.				
-	-	-	-				
PT 2003, EL 2004. UUS PT 2013	PT 2006, 2008 Pass 2002	PT 2008	PT 2011				
-	-	-	-				
201,2	436,9	356,7	307,7	0			
313,3	436,9	356,7	307,7	0			
28,30%	33,50%	33,50%	19,40%	54,10%			
kööktoad algselt, nüüd ka väiksed	1-2 toalised	Väiksed kööktoad	keskmised				

PT: olemasolevas mahus ja korterite arvu mitte suurendada. Teine lubas juurdeehitusi hoovi poole ja korterite kohta ei ütle midagi. Taga oli kitselaut varem

PT keelas rookatuse, projektis öeldakse et „veidi tõstes katust“ ja et tagumine osa on 50ndatest

Esimese maja PT käib ka selle kohta

Saaks juurde 237 m2, 2-3 korrust

Varem oli väike elamu, 1968ks aastaks vare



Leht1

46	47	48	49	Tühi krunt	Tühi krunt
Soo 21	Soo 21 pesuköök-elamu	Soo 19	Soo 17	Vana-Kalamaja 25	Vana-Kalamaja 23
väärtuslik/miljööväärtuslik	väärtuslik/miljööväärtuslik	väärtuslik/miljööväärtuslik	Vähemväärtuslik	Uus maht	Uus maht
50% 2005 30,00% 1898	1898	55% 2005 30,00% 1898	55% 2005 58,00% 1883	60% 2003 52,00%	61,00%
0	0	1	1		
0	0	1	1		
0	0	1	1		
1	0	1	1		
1	0	1	1		
2	0	5	5		
0	1	1	1		
1	1	1	1		
1	1	1	1		
0	1	1	1		
1	0	1	1		
0	0	0	0		
3	4	5	5		
ei tagastatud	ei tagastatud	Tlv 01.08.1994 k nr 1607		Tlv 30.11.2005 k nr 2234 (vundament) 2004 algatati DP koos Soo 17ga. 2012 algatatud DP koos Vana-Kalamaja 23ga	Tlv 07.04.1999 k nr 2261 (maa) DP 2012 algatatud
-	-	-	DP algatatud 2004, vastu võetud 2011, 2012 lõpetatud		
PT 2012 Pass 2001	-	PT 2012, EL 2012	EL 1997 ja 2011, PT 2011	-	-
-	-		KL 2012		
210,3	0	321,4	614,4		
210,3	0	581,6	614,4		
15,40%	15,40%	25,40%	32,10%		
kööktod	Väike	Keskised	Väiksed-suuremad	Suured eesmisel, väiksed tagumisel majal varem	
F	-	-	-	-	

2012 välisuks, varikatused:
14 082

Saaks 250 m2. 2-3 korrust



PT ei välista korterite juurde tegemist

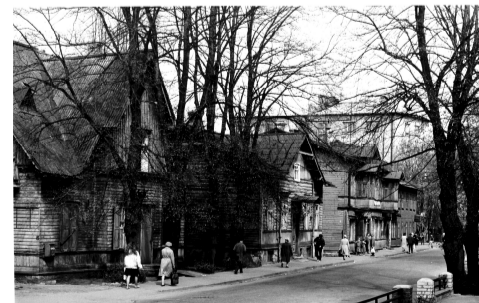
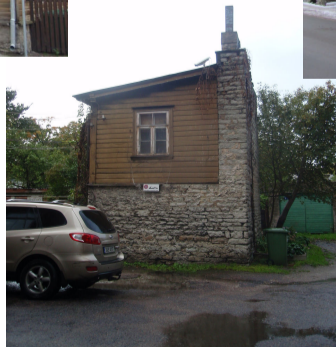


DP kohta KVA kuri kiri, PT kohtles nagu miljööala. Krundil oli veel üks maja, lammutati 2006

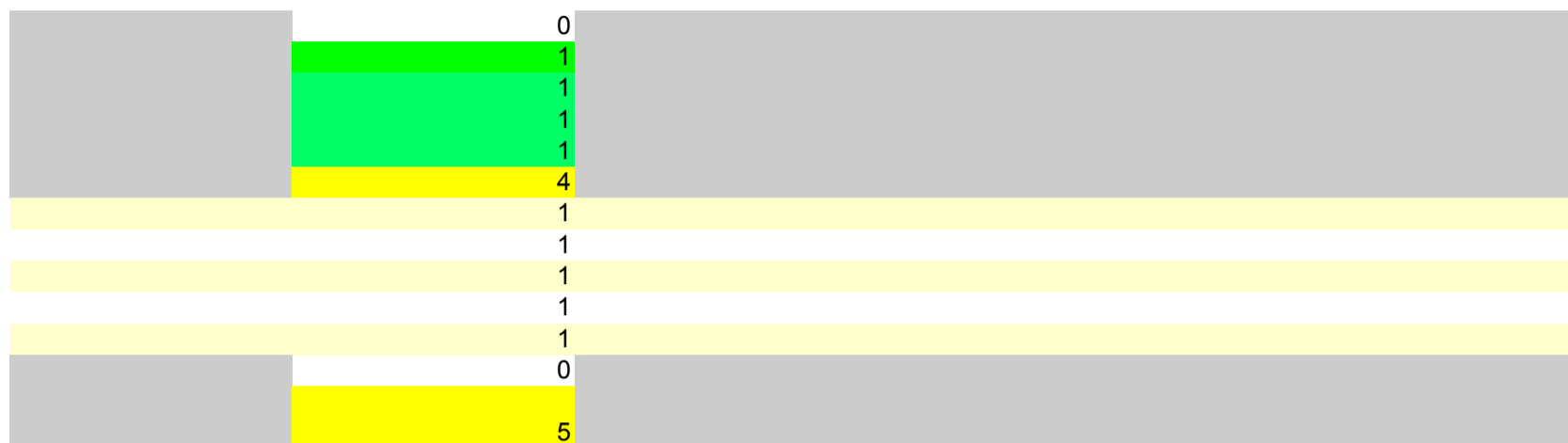
Varem krundil 2 maja, eesmine lammutati 2004. Baar 1997.



Vana maja ehit 1890, 1900 hoovimaja



	50	51	52	
Vana-Kalamaja 21 (UUS)	Vana-Kalamaja 17	Vana-Kalamaja 17a (UUS)	Vana-Kalamaja 17b (UUS)	Vana-Kalamaja 17d
Uus maht	Miljööst erinev	Miljööst erinev	Miljööst erinev	Väärtushinnanguta abihoone
48,00%	18,00%	1991	1991	1991



Tlv 16.01.1998 k nr 77 (maa)

DP algatatud 2002, kehtestatud 2006 - 1986 1986 1986

Eskiisprojekt kinnitatud 2012	PT 2012 Pass 2001	EL 1991	EL 1991 ja EL 2003	EL 1991	
-	-	-	-	-	-
	677,7	836,4	753,3	0	
	677,7	836,4	759,3	0	
	38,90%	24,30%	31,30%	30,60%	

Suured G

Suured -

Suured E

2001 uks: 17110 eek

Vana maja ehit 1891.Oli restoran. 2006 taheti korrus peale ehitada, KVA ei lubanud. Lisaks on 50 m2 pood.



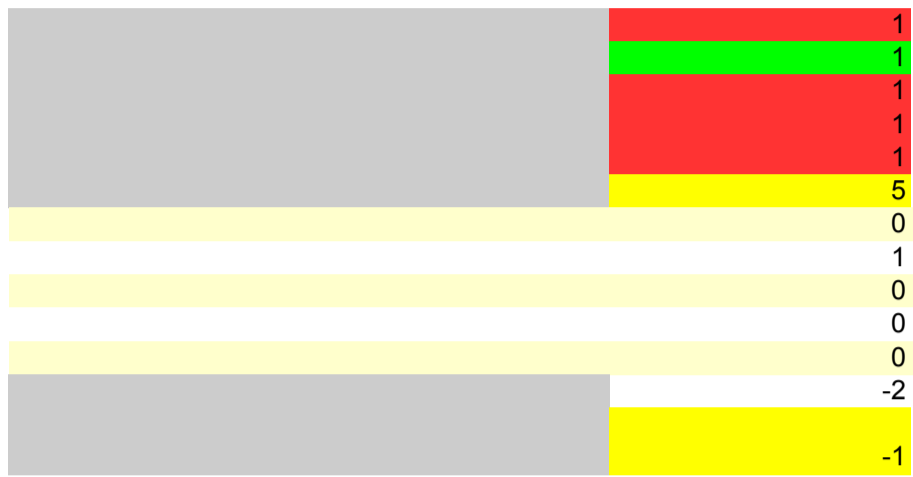
Lisaks 97,3m2 mitteleluruume (graažid)



Lisaks 195 m2 mitteleluruumid. Praeguseks kadunud krunt Vana-Kalamaja 19 on selle kausta koosseisus



Elektrialajaam	Mänguväljak	53
Vana-Kalamaja 17e	Vana-Kalamaja 15	Vana-Kalamaja 13 (rek) väärtuslik/miljööväärtuslik
-	Uus maht	
1991	52,00%	52,00%



Tlv 11.04.1997 k nr 1138

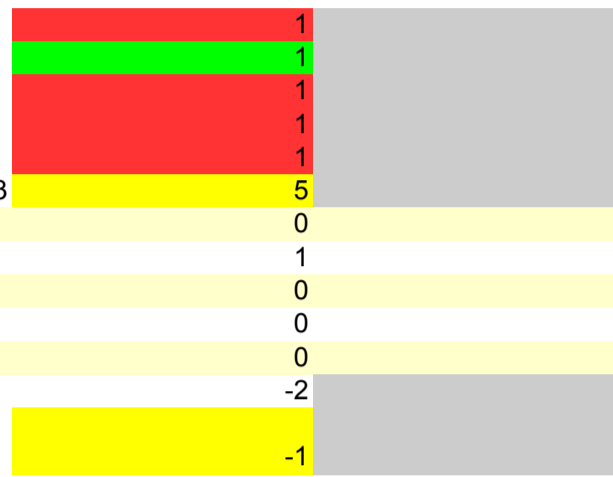
PT 2002 EL 2002 ja 2003

KL 2005

459,7
459,7
56,40%

kööktoad algselt, nüüd suured

54 Tühi krunt	
Tööstuse 14 (rek)	Tööstuse 16
Vähemväärtuslik	Uus maht
1899 ja osalt varem	1900 ja 1904
45% 2015	



Tlv 28.07.1995 k nr 2300 (maa)

DP algatamine 2003, kehtetuks 2009

DP algatamine 2003, kehtetuks 2009

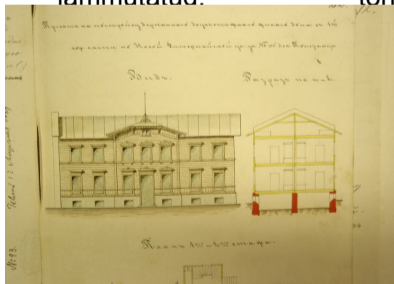
PT 2002, EL 2002, PT 2006, EL 2006 ja 2008

Ettekirjutus 2007

14895,2 0
725,9
67,70%

polnud enne eluruumid

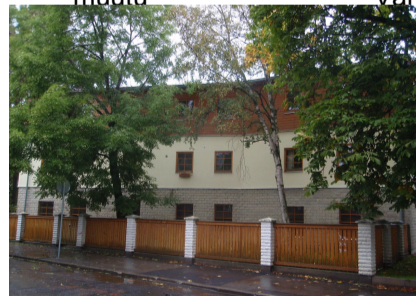
Oli 2 maja varem, lammutatud.



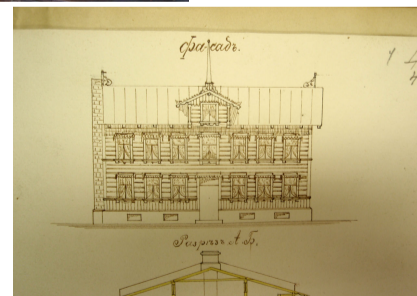
KVA kiri 2003, et ei tohiks matkida vana.



Algselt oranžerii. Varing. Projekti järgi 2+katusekorrus, „ehitusaalne pind ei muutu“



Varem olnud 2 maja



Leht1

55	56	57	58	59
Tööstuse 18	Tööstuse 20	Tööstuse 20a	Tööstuse 22	Graniidi 5/1
väärtuslik/miljööväärtuslik	väärtuslik/miljööväärtuslik	väärtuslik/miljööväärtuslik	väärtuslik/miljööväärtuslik	väärtuslik/miljööväärtuslik
45% 2015	55% 2005	55% 2005	55% 2005	48% 2010
68,00%	48,00%	48,00%	56,00%	55,00%
1910	1899	1911	1908	1913
1	1	1	1	0
1	1	1	1	1
1	1	1	1	0
1	1	1	1	1
1	1	1	1	1
5	5	5	5	3
0	0	1	1	1
0	0	1	0	0
1	1	1	1	1
0	0	1	0	1
1	0	1	1	0
0	0	0	0	-2
2	1	5	3	1

Tlv 05.07.1994 k nr 1341

Tlv 08.10.1993 k nr 1037

-	-	-	-	-
-	PT 2002, EL 2003 Pass 2002	PT 2006, EL 2006	-	- Pass 2002
-	-	-	-	-
-	-	-	-	-
252,3	331,9	318,4	267,2	359,6
300	331,9	423,1	267,2	500
13,30%	32,20%	25,10%	40,10%	33,90%

Suured korterid algsest

Suured
E

Suured
D

Keskised

Väiksed-suured

2008: aknapiirded,
trepikoja aknad 27 000
eek, 2008: uks 10 000 eek

Varem oli tänava ääres ka
maja, ehit 1900. katuse alla PT ütleb et arvestada
laienetud omavoliiliselt. sobivust.

Omavoliiline katusekorruse
ümberehitus, laiennemine



Leht1

60	61	62	63	64	65
Graniidi 5/2	Graniidi 3	Graniidi 1/ 1	Graniidi1/ 2	Soo 37	Soo 37a
Vähemväärtuslik	väärtuslik/miljööväärtuslik	väärtuslik/miljööväärtuslik	väärtuslik/miljööväärtuslik	Väga väärtuslik	Vähemväärtuslik
48% 2010 55,00%	40% 2010 50,00%	40% 2010 47,00%		35% 2030 45,00%	35% 2020
1909	Ehit 1893 (1925)	1909	1909	1909	1900
1	1	1	1	1	1
1	1	1	1	1	1
1	1	1	1	1	1
1	1	1	1	1	1
5	5	5	5	5	5
0	0	1	1	1	1
0	0	1	1	1	1
1	1	1	1	1	1
1	0	1	1	1	1
0	0	1	1	1	0
0	0	0	0	0	0
2	1	5	5	5	4

Tlv 08.10.1993 k nr 1037

Tlv 01.08.1994 k nr 1615

Tlv 24.10.1995 k nr 3015

Tlv 24.10.1995 k nr 3015

ei tagastatud

ei tagastatud

-	-	-	-	-	-
EL 2004	PT2009, EL2009	PT 2006, EL2007 ja 2008	PT 2006, EL 2007 ja 2008	- Pass 2001	PT 2008, EL 2009
-	-	KL 2009	-	-	KL 2011
-	Ettekirjutus 2008	-	-	-	-
188,5	483,8	0	0	469,3	92,6
203,9	483,8	0	59,8	469,3	92,6
33,90%	44,10%	36,50%	36,50%	44,50%	22,40%

Algselt kööktoad, nüüd suured

Suured korterid, algselt all äriruumid

Keskmiised 2toal korterid algselt, nüüd äri

Pesuköök, nüüd elamu

Väga suured korterid E

Eramu E

2001 varikatus: 10680 eek, 2001 uks: 17110 eek

2001 varikatus: 6 687 eek, 2001 uks: 16520 eek

Ehitusluba antud mõõdistusjoonisele, st tagantjärgi. Projektis lubatud profiilplekk. KVA ei kooskõlastanud.

PT ei lubanud mahtu muuta. Aknad on projektist mööda. 2011 esitatud KVAle eskiis katusekorruse väljaehitamiseks, ei kooskõlastatud.

PT: Korteri arvu mitte suurendada, räästa kõrgus säilitada. Ehituse käigus tehti fassaadi muudatusprojekt. KVAlt 4 kirja

PT ütles et on miljööala, kuigi oli alles planeeritav



Leht1

66	67 Tühi krunt	68	69
Soo 37b	Soo 35	Soo 33	Soo 31
väärtuslik/miljööväärtuslik	Väga väärtuslik		väärtuslik/miljööväärtuslik
35% 2010	45% 2015	40% 2015	40% 2015
1900	54,00%	66,00%	30,00%
	1901	1901	1900
			55% 2005
			46,00%
			1901

1	1		1	1
1	0		1	0
1	1		1	1
1	1		1	1
1	1		1	1
5	4		5	4
1	1		1	1
1	0		1	0
1	1		1	1
0	1		1	1
1	1		1	0
-1	0		0	0
3	4		5	3

ei tagastatud

ei tagastatud

Tlv 09.07.1993 m nr 269

-	-		PT 2004, EL 2005	-
-	-		Pass 2002	Pass 2002
-	-		-	-
2 EK 2009	-		-	-
152,9	307,6		472,5	298,8
152,9	307,6		788,8	298,8
24,60%	21,30%		45,20%	20,50%

Keskised-suured B

Väiksed kööktoad

Keskised 2toal

Algselt 8 suurt korterit, all äri ka

Algselt 4 suurt korterit, nüüd

2001: 17 200 eek uks, 2001: 6 386 varikatus

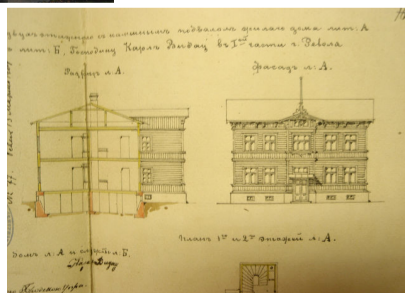
3 omavolilist rõdu, akende kaju muudatused

Fassaad renoveeritud enne 2006

Hoone hävinud 1988-1994

PT ei keelanud räästa töstmist, KVA keelas kuigi ei olnud miljööala

Võimalik et keldrikorrusel elatakse?



Leht1

70	71	72	73	Kokku 73 elamut, sh 6 uushoonet
Kalju 6	Kalju 6a	Kalju 8	Kalju8a	Kokku 50 miljööväärtuslikku + Kokku 45 miljööväärtuslikku +
väärtuslik/miljööväärtuslik	Vähemväärtuslik	väärtuslik/miljööväärtuslik	Vähemväärtuslik	1 vähemväärtuslik, 12 väga väärtuslikku 15 vähemväärtuslikku, 5 väga väärtuslikku
55% 2005 30,00% 1900	30,00% 1909 19. saj	60% 2003 50,00%	50,00% 1911	44,30% - keskmine kulumus
1	0	0	0	renoveeritud kokku
1	1	0	0	39
1	0	0	0	52
1	0	0	0	46
1	1	0	0	55
1	1	0	0	55
5	2	0	0	3,680555556 -keskmine renoveeritus
0	0	1	0	47 seinad
1	1	0	0	37 katus
1	0	0	1	59 uks
0	0	1	1	35 aknad
0	1	0	0	27 vihmaveesüsteem
-2	0	0	0	11 tk juurdeehitus
0	2	2	2	2,776119403 -keskmine miljööväärtus
Tlv 16.12.1993 k nr 1429	Tlv 16.12.1993 k nr 1429	.	.	kokku tagastatud 39 maja
-	-	-	-	Kokku 8 krundil detailplaneering taasiseseivumisajal Kokku 39 majal ehitusluba taasiseseivumisajal Kokku 20-l pass
PT 2003, EL 2004	Pass 2002	-	-	Kokku 12-l kasutusluba Kokku 4-l ettekirjutus
KL 2009	-	-	-	1801,7 EHRis eluruumide pind
-	-	-	-	2118 tegelik eluruumide pind
424,8	296,8	235	73,8	33,99% keskmine täisehitus%
424,8	296,8	235	73,8	
25,50%	34,20%	17,70%	24,00%	
Väiksed kööktod, laiendatud	Keskvised 2-3 toal	Väiksed korterid	Keskvised korterid	21 majas põhiliselt kööktod 1B, 3D, 8E, 9F, 1G
D	-	-	-	

PT ütles et katusekalde muutmine ei ole lubatud, räästas tõsta naabermajaga sama kõrgele. Järevalve tehti tagantjärgi.



Krundil oli varem veel 2 maja. Remondiprojektid 1932 ja 1960

