

# HAAPSALU RAJONIS, HAAPSALU LINNAS VÕIDU TÄN. NR.12 ASUVA MAJAVALDUSE PLAAN

MÕÖDUS 1:100

MAJAVALDUSE KOOSSEIS: ÜHKORRUSELINE KIVIST KAUPLUSHOONE

MAJAVALDUSE VALDAJA: HAAPSALU LINNA TSN. TK. MAJADEVALITSUS NR. 2

VALDAJA ALLKIRI JA KUUPÄEV:

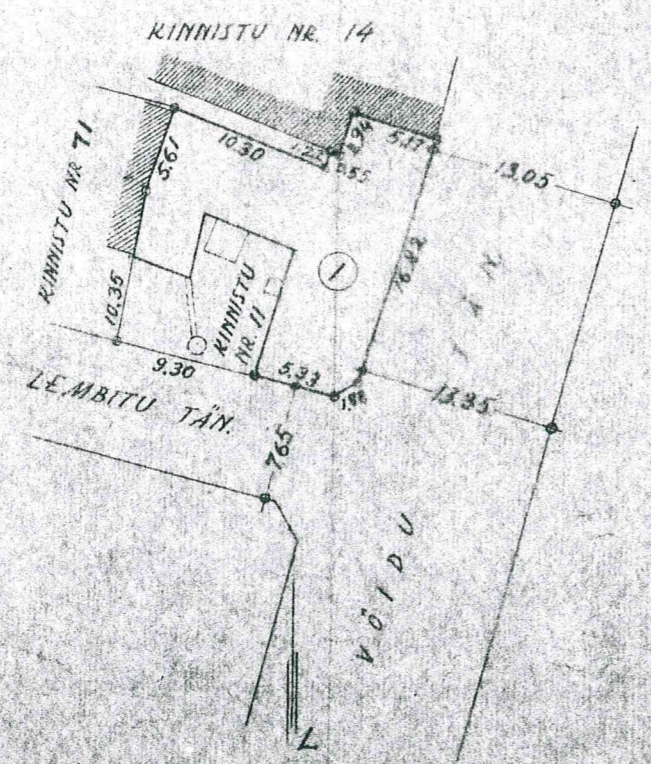
## HOONETE EKSPLIKATSIOON

NR.	HOONE NIMETUS	HOONE -		
		PÕHIPIND M <sup>2</sup>	MAHT M <sup>3</sup>	ALUSPIND M <sup>2</sup>
I	KAUPLUSHOONE	189	987	201

KRUNDI PINDALA 270 M<sup>2</sup>  
 TÄISEHITATUD PIND 201 M<sup>2</sup>  
 TÄISEHITATUD % 74 %

MÄRKUS:  
 KRUNDI PIIRID MÕÕDETUD METALLLINDIGA  
 KASUTAMISPIIRIDE JÄRGI.  
 PIND ARVESTATUD GRAAFILISELT.

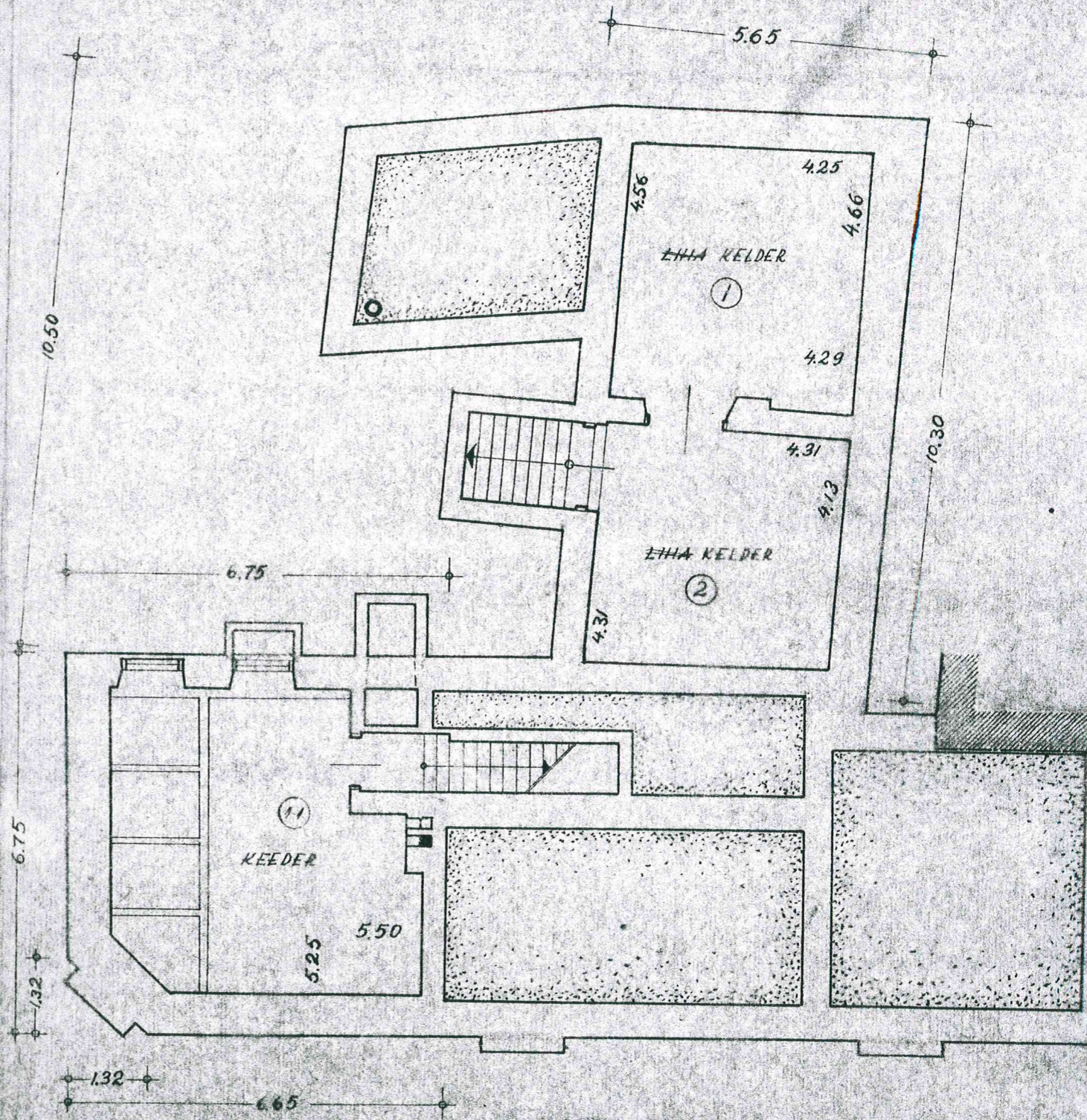
## ASENDIPLAAN 1:500



MÕÖT 1:500



KELD

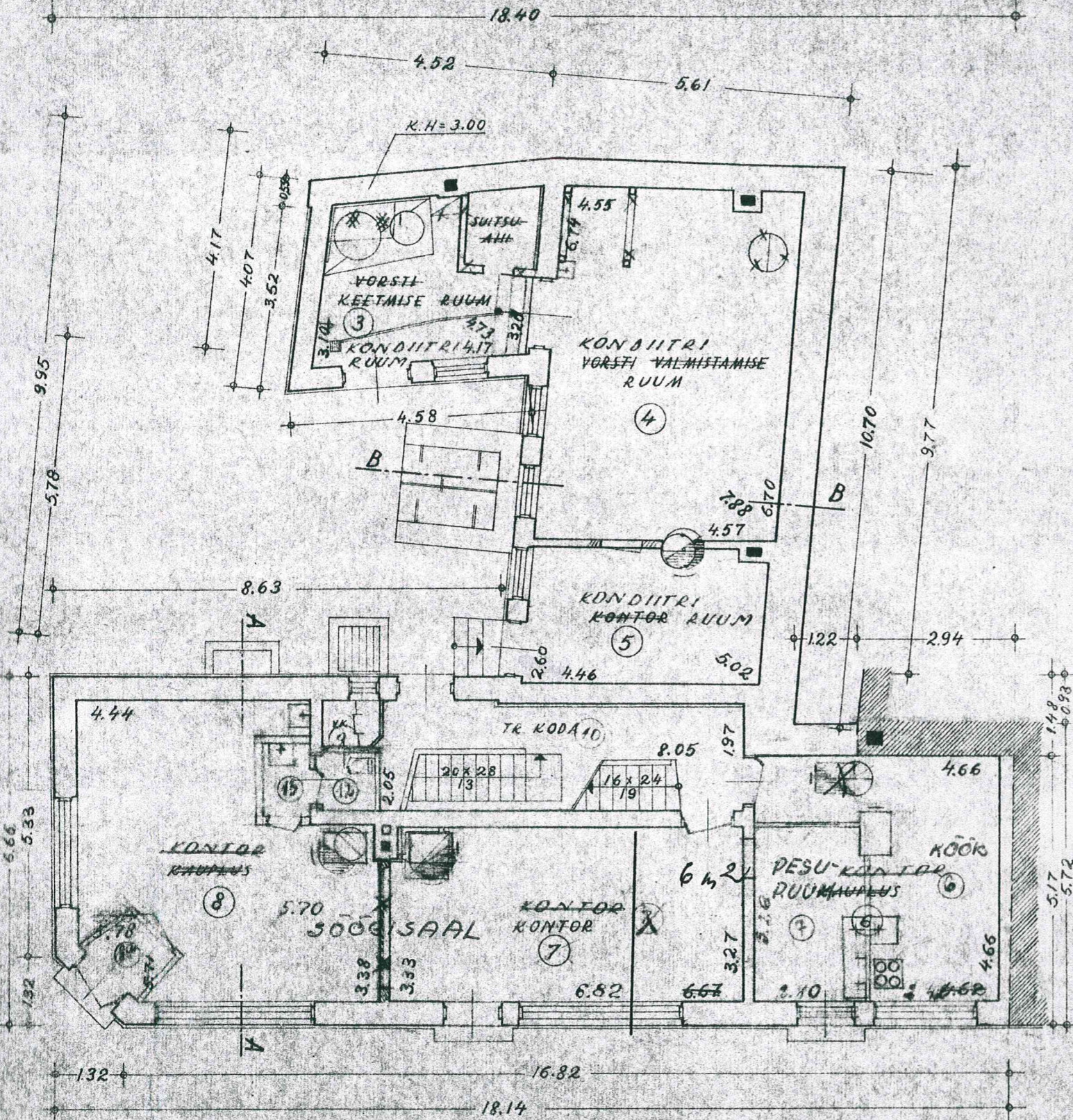


MÕÖT 1:100

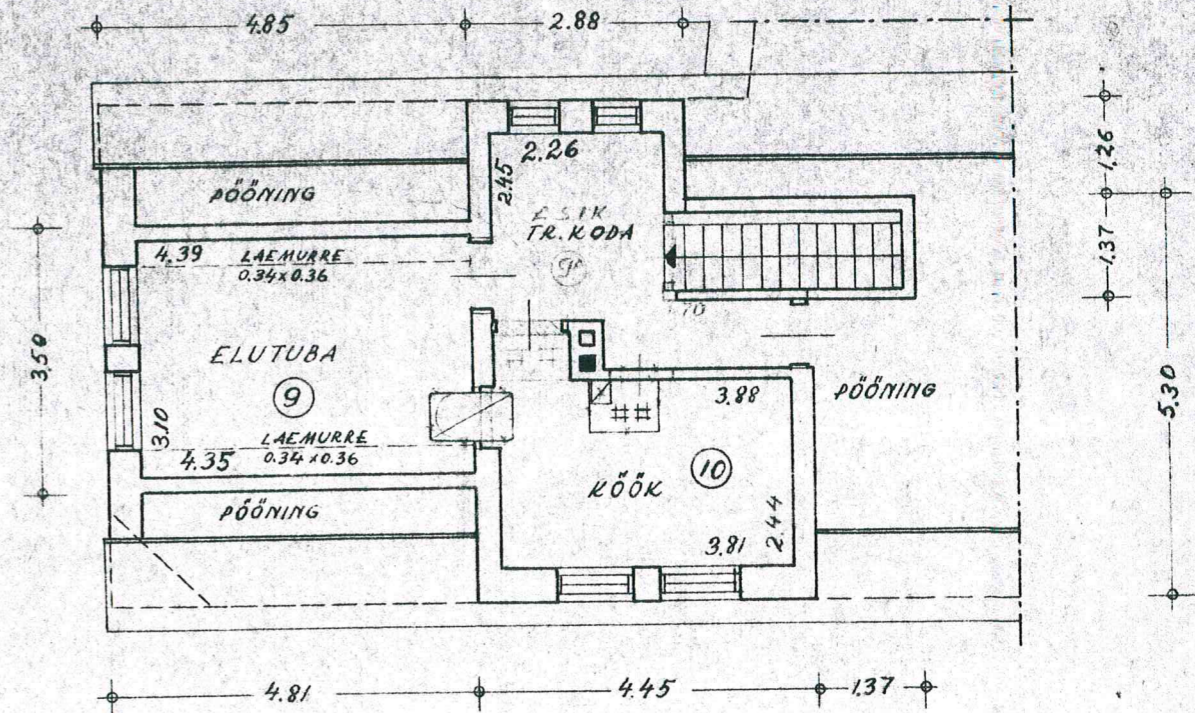




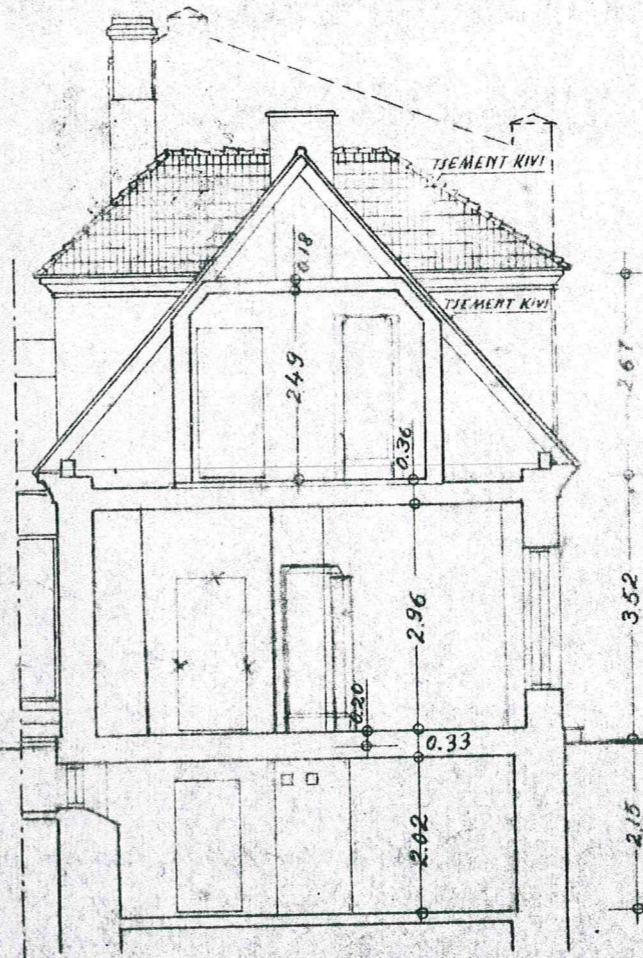
PÕHIPLAAN



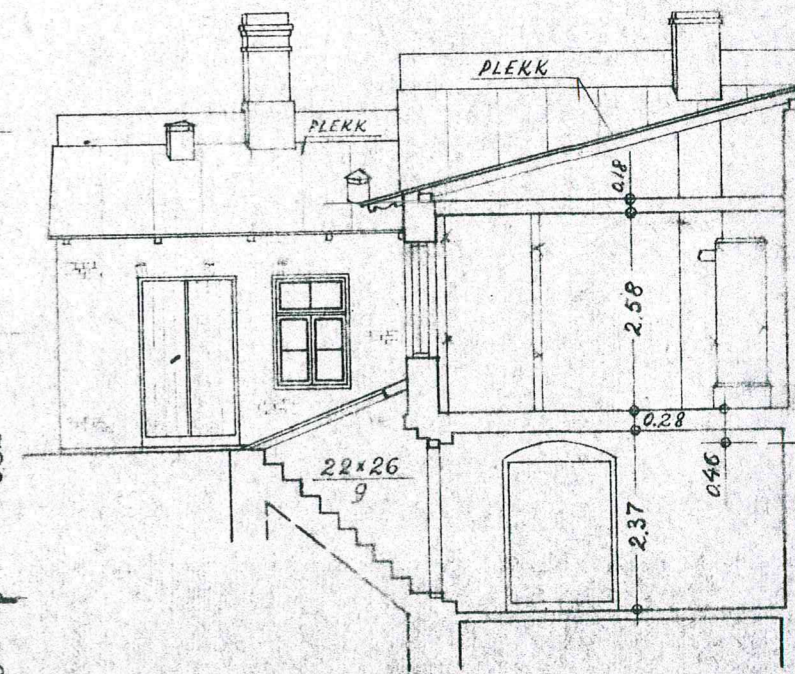
KATUSEKORRUS



LÕIGE A-A



LÕIGE B-B



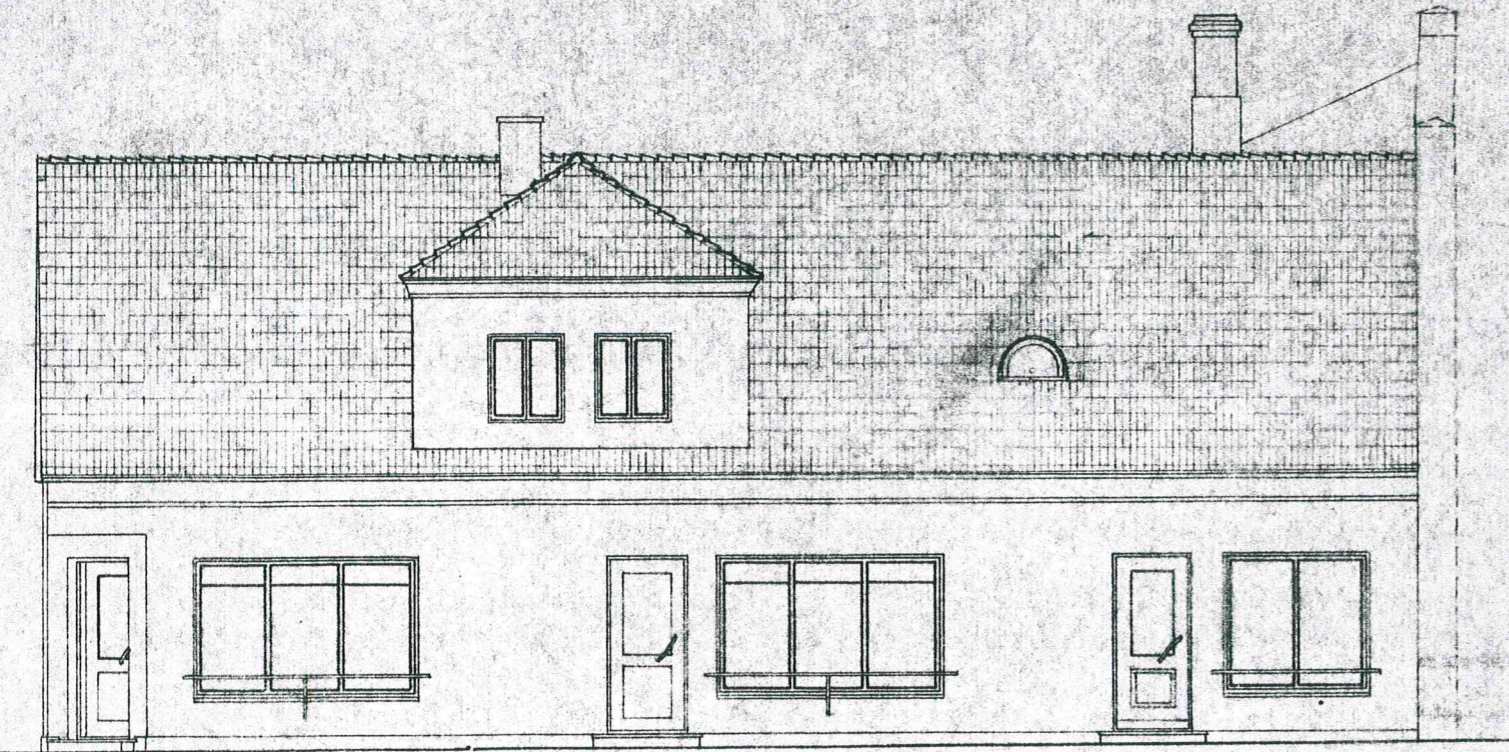
VÄLISSEINTE TARIND:  
 KELDER - 70-80 SM. PAKSUNE PAEMÜÜRITIS + S.KROHV  
 PÕHIKORRUS - KAHELPOOLT KROHVITUD "NOPSA"  
 SÜSTEEMI TELLISMÜÜRITIS  
 KATUSEKORRUS - OSALT TELLIS, OSALT TÄDISSEIN + S.KROHV

VÄLISSEINTE TARIND  
 PÕHIKORRUS - 1/2 KIVI PAKSUNE TELLISMÜÜRITIS,  
 TULEMÜÜR 50-80 SM. PAKSUNE PAEMÜÜR  
 S.KROHV.  
 KELDER - SEEST KROHVITUD 70-80 SM. PAKSUNE  
 PAEMÜÜRITIS.

16. mai 1911  
 28. 15. H.o.  
 [Signature]



VAADE VÕIDU TÄNAVALT



VAADE LEMBITU TÄNAVALT



RUUMIDE EKSPLIKATSIOON

JRK. NR.	RUUMI NIMETUS	PINNA KORRUTISAVALDIS	PINNAD M <sup>2</sup>			MÄRKUSED
			ELAMIS-	MITTE-ELAMIS-	KASULIK-	
<u>KELDRID</u>						
1	LIHA KELDER	$(4.56 + 4.66) : 2 \times (4.25 + 4.29) : 2 - (0.64 + 0.74) : 2 \times 0.19$	19.6	19.6		
2	LIHA KELDER	$(4.31 + 4.13) : 2 \times 4.31$	18.2	18.2		
<u>KELDRID KOKKU</u>			-	37.8	37.8	
<u>PÕHIKORRUS</u>						
3	VORSTI KEETMISE RUUM	$\sqrt{6.00 \times 2.90 \times 1.83 \times 1.27} + \sqrt{6.05 \times 1.88 \times 1.32 \times 2.85} - 0.38 \times 0.55$	12.7	12.7		
4	VORSTI VALMISTAMISE RUUM	$(6.74 + 6.70) : 2 \times (4.57 + 4.55) : 2 - 0.11 \times 0.10 \times 4 - 0.40 \times 0.55 - \pi \times 0.35^2 - \frac{2}{3} \times 0.13 \times 0.58$	29.9	29.9		
5	KONTOR	$2.60 \times 4.46 - 0.26 \times 0.55 - \frac{1}{2} \times \pi \times 0.35^2 - 0.03 \times 0.70$	11.2	11.2		
6	KAUPLUS	$(4.66 + 4.62) : 2 \times 4.66 - \pi \times 0.31^2$	21.3	21.3		
7	KONTOR	$(3.33 + 3.27) : 2 \times 6.67 - 0.26 \times 0.70 - 0.81 \times 0.89 - 0.13 \times 0.74 - 0.65 \times 0.14 - 0.35 \times 0.70 + 5.98 \times 3.38 +$	21.0	21.0		
8	KAUPLUS	$5.78 \times 3.38 + 4.44 \times 2.33 - (1.19 \times 1.06) : 2 - 0.15 \times 0.70 - \pi \times 0.30^2 - 0.31 \times 0.20$	28.9	28.9	61.3	
<u>PÕHIKORRUS KOKKU</u>			-	125.0	125.0	
<u>KATUSEKORRUS</u>						
9	ELUTUBA	$(4.35 + 4.39) : 2 \times 3.10 - (0.59 + 0.57) : 2 \times 0.63 - 0.31 \times 0.17 - 0.03 \times 2.54$	13.2	13.4		
10	KÖÖK	$3.81 \times 2.44 + 0.65 \times 0.99 + 0.08 \times 0.25 + 0.06 \times 0.18 + 0.12 \times 0.07 - 0.15 \times 0.64 - 0.91 \times 0.67 + 0.92 \times 0.07$	9.3	9.4		
<u>KATUSEKORRUS KOKKU</u>			13.2	22.5	0.8	
<u>MAJAVALDUS KOKKU</u>			13.2	162.8	185.3	

TOOKSVAD MUUDATUSEID LÄBI VIINUD *[Signature]* / *[Signature]*  
KONTROLLINUD: *[Signature]*

MÕÖTNUD JA PLAANI VALMISTANUD: *O. Paesild* / *O. PAESÜLD* /  
DETS. 1951.a.

KONTROLLINUD: *Kullaste* / *V. KULLASTE* /  
30.12.51.

50 06 67  
*[Signature]*