



F1. Lapi talu hoonestus / vaade edelast / panoraamfoto 2017-03-30



Maaameti ortofoto / lennuaeg 17.05.2014 / M 1:10 000. 1, 2 - Lapi talu tänapäeval; 3 - Lapi talu algne asukoht. A - algne õueala (u 1900), B - tänapäevane õueala on lainenenud põhja poole



F2. Lapi talu hoonestus / vaade idast / panoraamfoto 2017-03-30

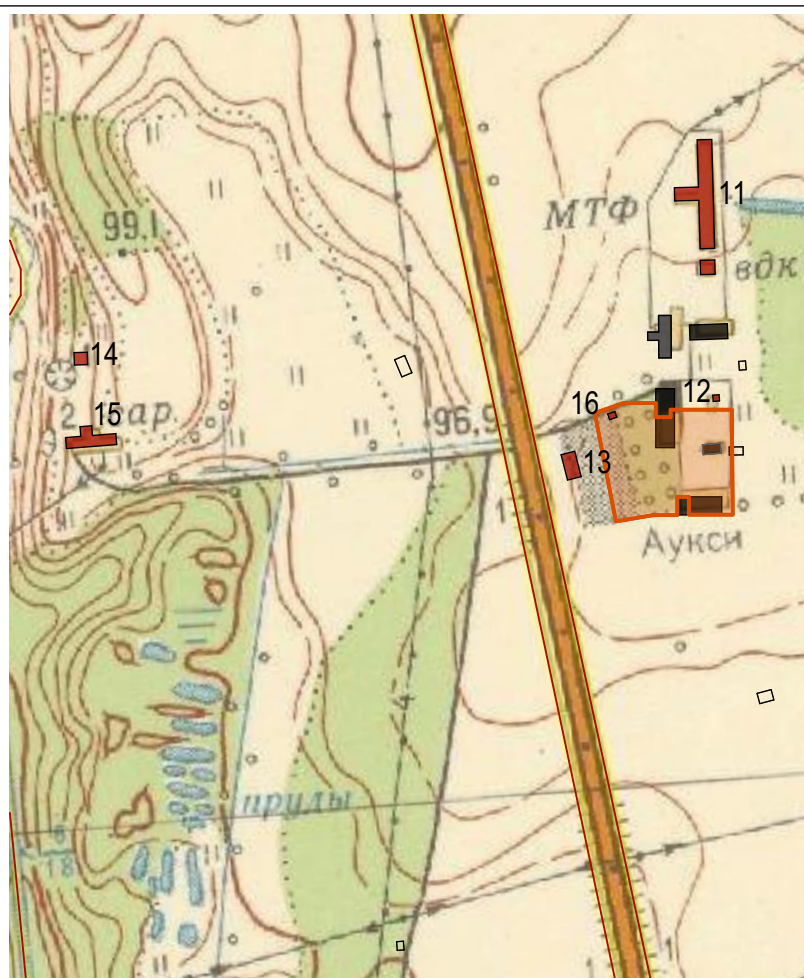


Maaameti ortofoto / M 1:150 000

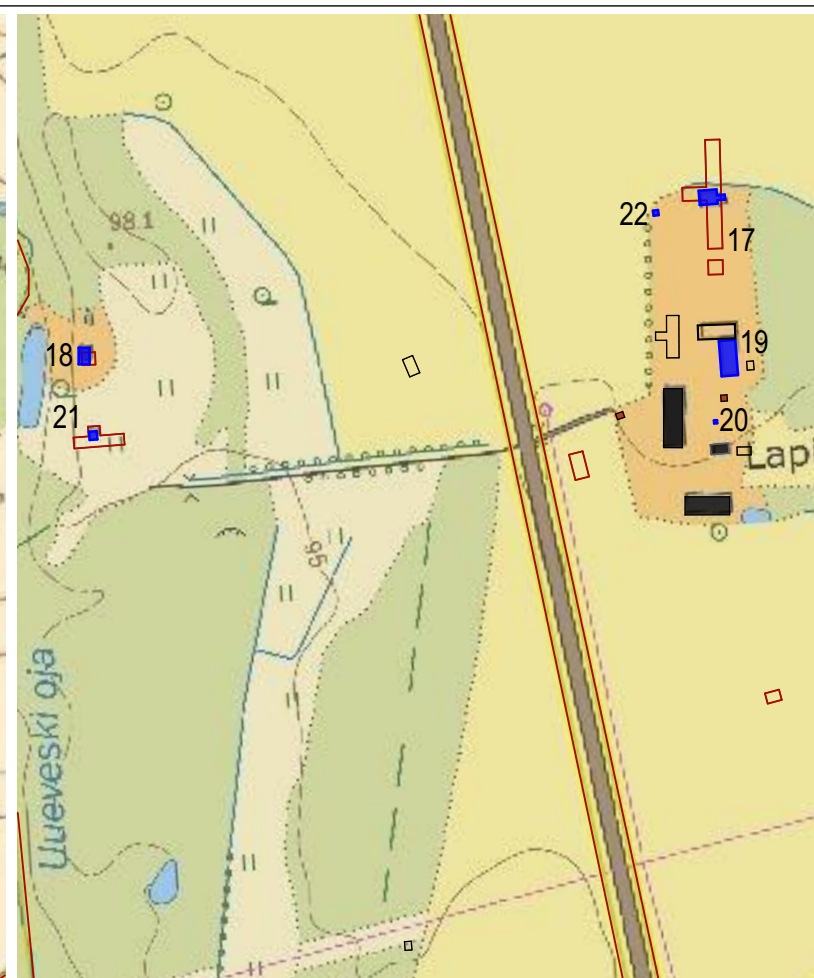
03.05.2017	1	joonis
kuupäev	versioon	muudatused
LAPI TALU AIT		
hoone tehnilise seisundi analüüs ja ettepanekud restaureerimiseks Eesti Kunstiakadeemia / Arhitektuuri konserveerimise ja restaureerimise täiendkoolituskursuse lõputöö		
71501:001:0031 Auksi küla, Saarepeedi vald, Viljandi mk		
joonis	versioon / projekti nr	mootikava
situatsiooniskeem	1	
arhitekt: Ülle Maiste volitatud arhitekt VII, kutsetunnistus nr 096776 AT HOME OÜ; www.at-home.ee, MTR: EEP000370	joonise nr	kuupäev
	1/16	3.05.2017



Lapi talu algne hoonestus - al 1888 a / maaameti aluskaart 1937 aastast. 1-rehielamu, 2-aidahoone, 3-puukuur, 4-sea- ja lambalaut, 5-saun, 6-laut, 7-küün, 8- sepikoda, 9-küün, 10 - vasikate suvine varjualune. Aluskaardil on näha tee algne asukoht, mis nõukogude ajal tõmmati sirgeks ja toodi talule lähemale.



Lapi talu hoonestus kohloosiajal / maaameti aluskaart 1975 a
Oranžiga piiratud ala tähistab maad ja hooneid, mis jäid talu kasutada. Kolhoosi ajal lisandunud hooned on märgitud punasega: 11 - sigala-nuumpullilaut , 12 - piimamaja, 13 - uusasunikud , 14 - tiibula, 15 - kanala, 16-suvekööök.



Lapi talu hoonestus tänapäeval / maaameti aluskaart 2016 a
Lisandunud hooned on märgitud sinisega: 17 - viljakuivati, 18 - saun-puhkemaja, 19 - lao- ja masinakuur, 20 - puurkaev, 21 - grillikoda, 22 - elektrituulik

kuupäev	versioon	muudatused
03.05.2017	1	joonis
LAPI TALU AIT		
hoone tehnilise seisundi analüüs ja ettepanekud restaureerimiseks <i>Eesti Kunstiakadeemia / Arhitektuuri konserveerimise ja restaureerimise täiendkoolituskursuse lõputöö</i>		
71501:001:0031 Auksi küla, Saarepeedi vald, Viljandi mk		
joonis	versioon / projekti nr	möötkava
hoonestus läbi aegade	1	
arhitekt: Ülle Maiste volitatud arhitekt VII, kutsetunnistus nr 096776 AT HOME OÜ; www.at-home.ee, MTR: EEP000370	joonise nr	kuupäev
	2/16	3.05.2017



Lapi talu õueala asendiplaan / maaameti aerofoto / M 1:1500

HOONETE EKSPLIKATSIOON

algsed hooned:

1. elumaja
2. ait
 - 2a. lammutatav hoone osa
 - 2b. kasvuhoone
3. puukuur
6. lauda vare

nõukogude ajast:

12. piimamaja
16. suveköök

tänapäevased:

17. viljakuivati
19. lao- ja masinakuur
20. puurkaev
22. elektrituulik

03.05.2017	1	joonis
kuupäev	versioon	muudatused

LAPI TALU AIT

hoone tehnilise seisundi analüüs ja ettepanekud restaureerimiseks
Eesti Kunstiakadeemia / Arhitektuuri konserveerimise ja restaureerimise täiendkoolituskursuse lõputöö

71501:001:0031 Auksi küla, Saarepeedi vald, Viljandi mk

joonis	versioon / projekti nr	möötkava
asendiplaan	1	M 1:1500/A4
arhitekt: Ülle Maiste voilitatud arhitekt VII, kutsetunnistus nr 096776 AT HOME OÜ; www.at-home.ee, MTR: EEP000370	joonise nr	kuupäev
	3/16	3.05.2017

ÜMBRITSEVAD VÄÄRTUSED

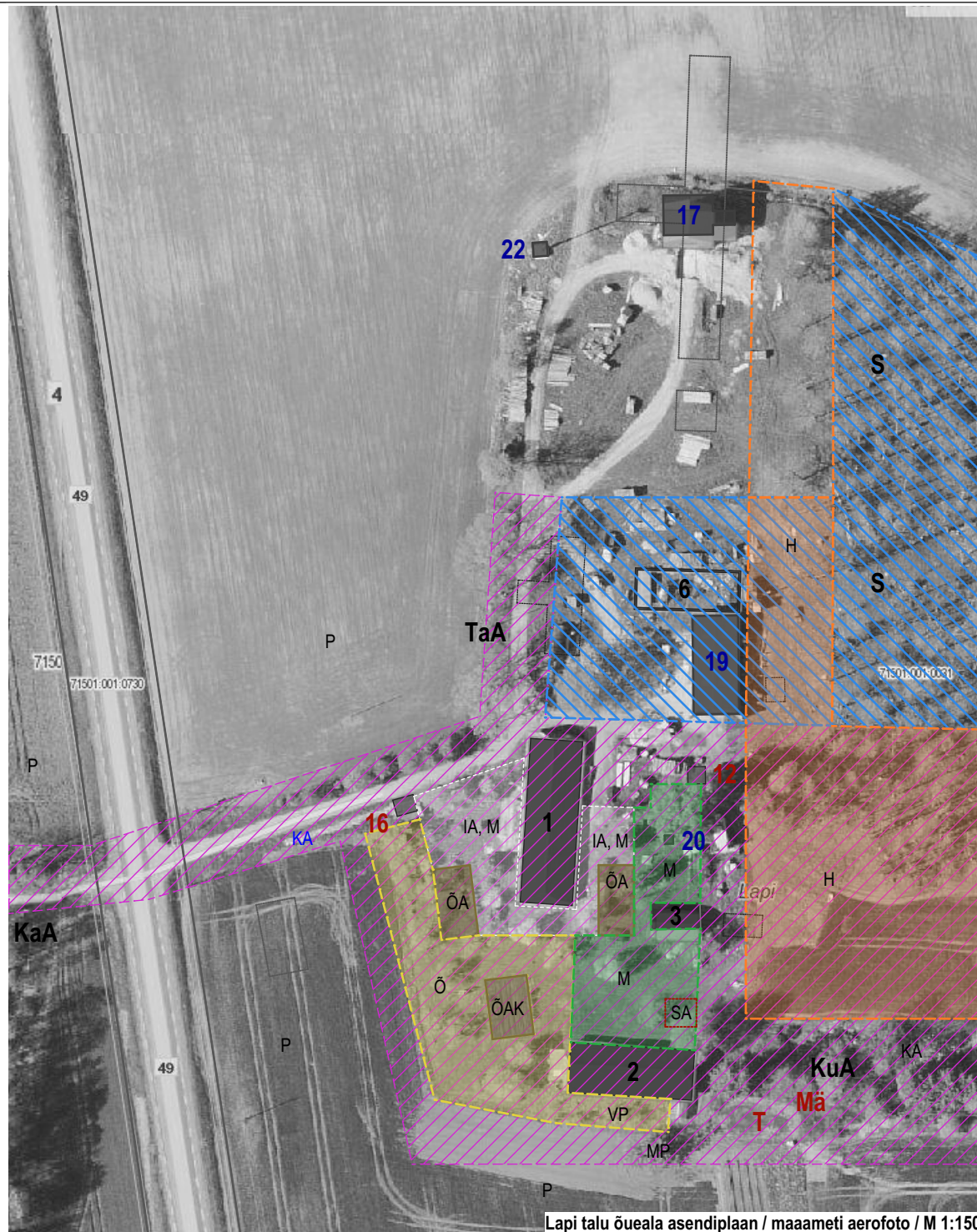
väga väärtuslik 

KaA - kaseallee
 KuA - kuuseallee ja sipelgapesad
 S - saarik
 TaA - tammeallee
 T - tiik ja Mä - mägi

väärtuslik 

H - heinamaa
 KA - kiviaed
 P - põllumaa
 Ö - õunapuud, kirsid

IA - iluaed
 M - muru
 MP - metsik pinn
 SA - endine seaaedik
 VP - vaarikad ja ploomid
 ÖA - õue-aiamaa
 ÖAK - kartulid
 KA - kiviaed



Lapi talu õueala asendiplan / maaameti aerofoto / M 1:1500

HOONETE EKSPLIKATSIOON

algsete hooned:

1. elumaja
2. ait
 - 2a. lamutatav hoone
 - osa
 - 2b. kasvuhoone
3. puukuur
6. lauda vare

nõukogude ajast:

12. piimamaja
16. suveköök

tänapäevased:

17. viljakuivati
19. lao- ja masinakuur
20. puurkaev
22. elektrituulik

03.05.2017 1 joonis
 kuupäev versioon muudatused

LAPI TALU AIT

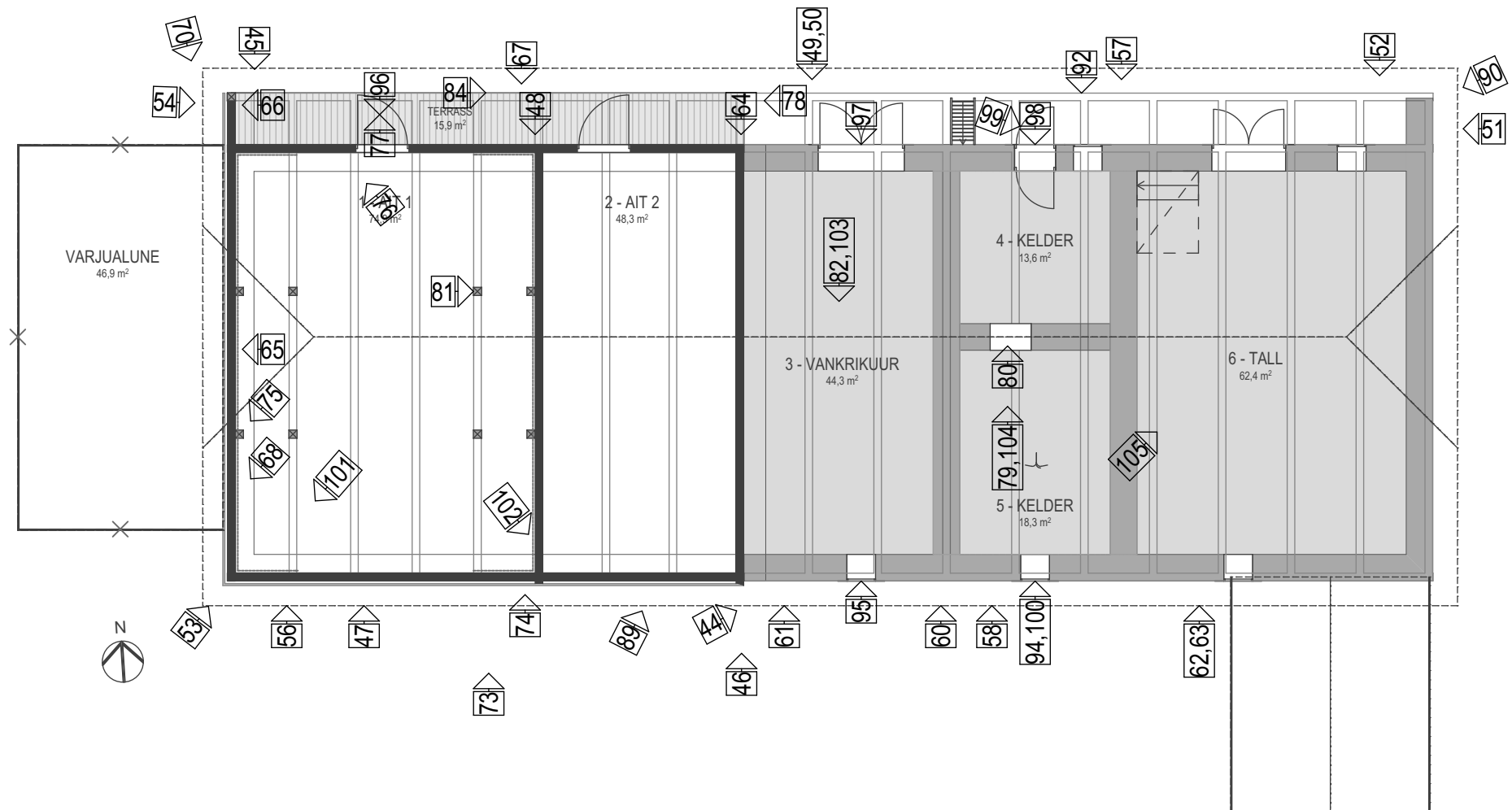
hoone tehnilise seisundi analüüs ja ettepanekud restaureerimiseks
 Eesti Kunstiakadeemia / Arhitektuuri konserveerimise ja restaureerimise täiendkoolituskursuse lõputöö

71501:001:0031 Auksi küla, Saarepeedi vald, Viljandi mk

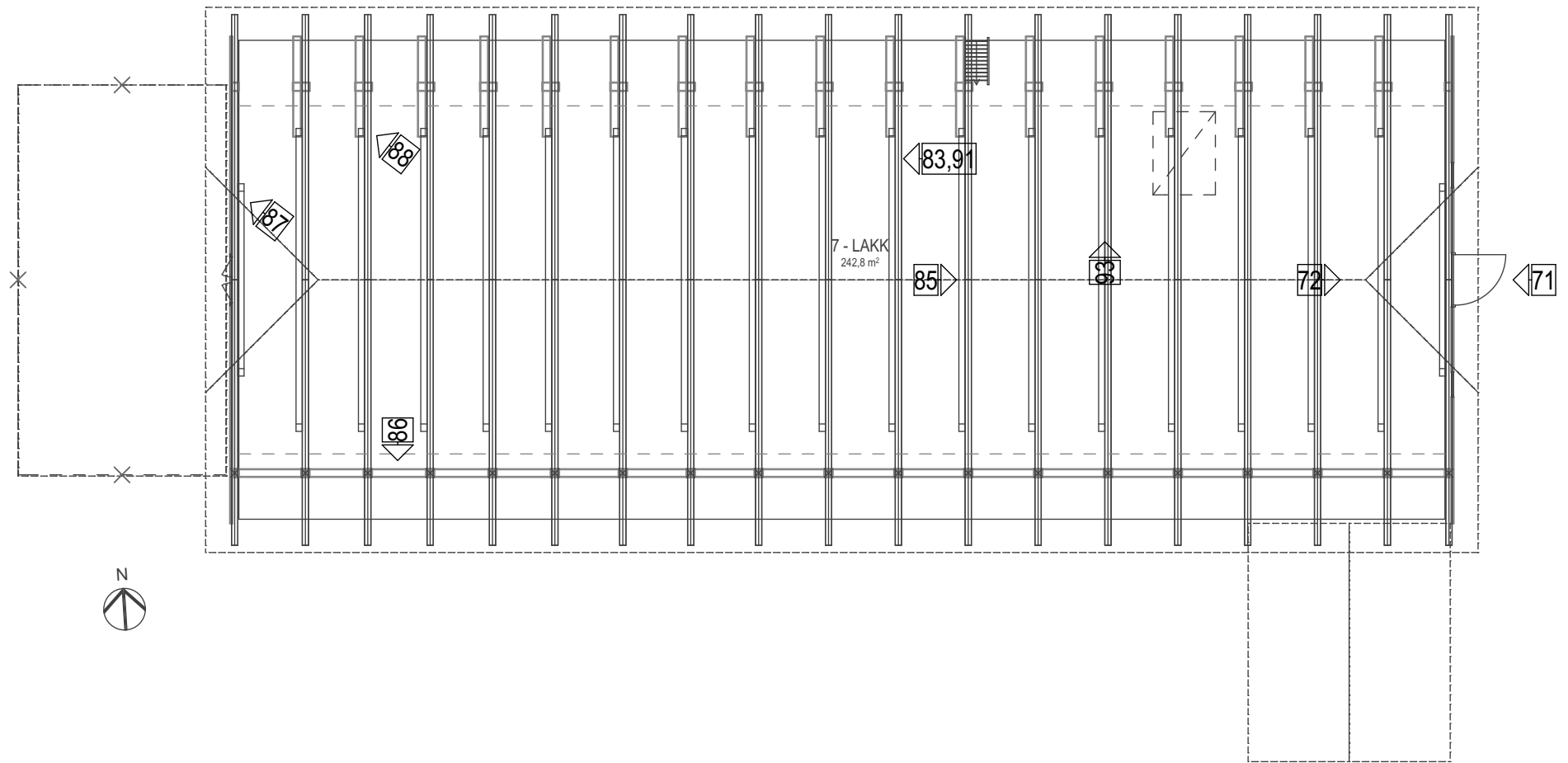
joonis	versioon / projekti nr	möötkava
väärtused	1	M 1:1500/A4
arhitekt: Ülle Maiste volitatud arhitekt VII, kutsetunnistus nr 096776 AT HOME OÜ; www.at-home.ee, MTR: EEP000370	joonise nr 4/16	kuupäev 3.05.2017



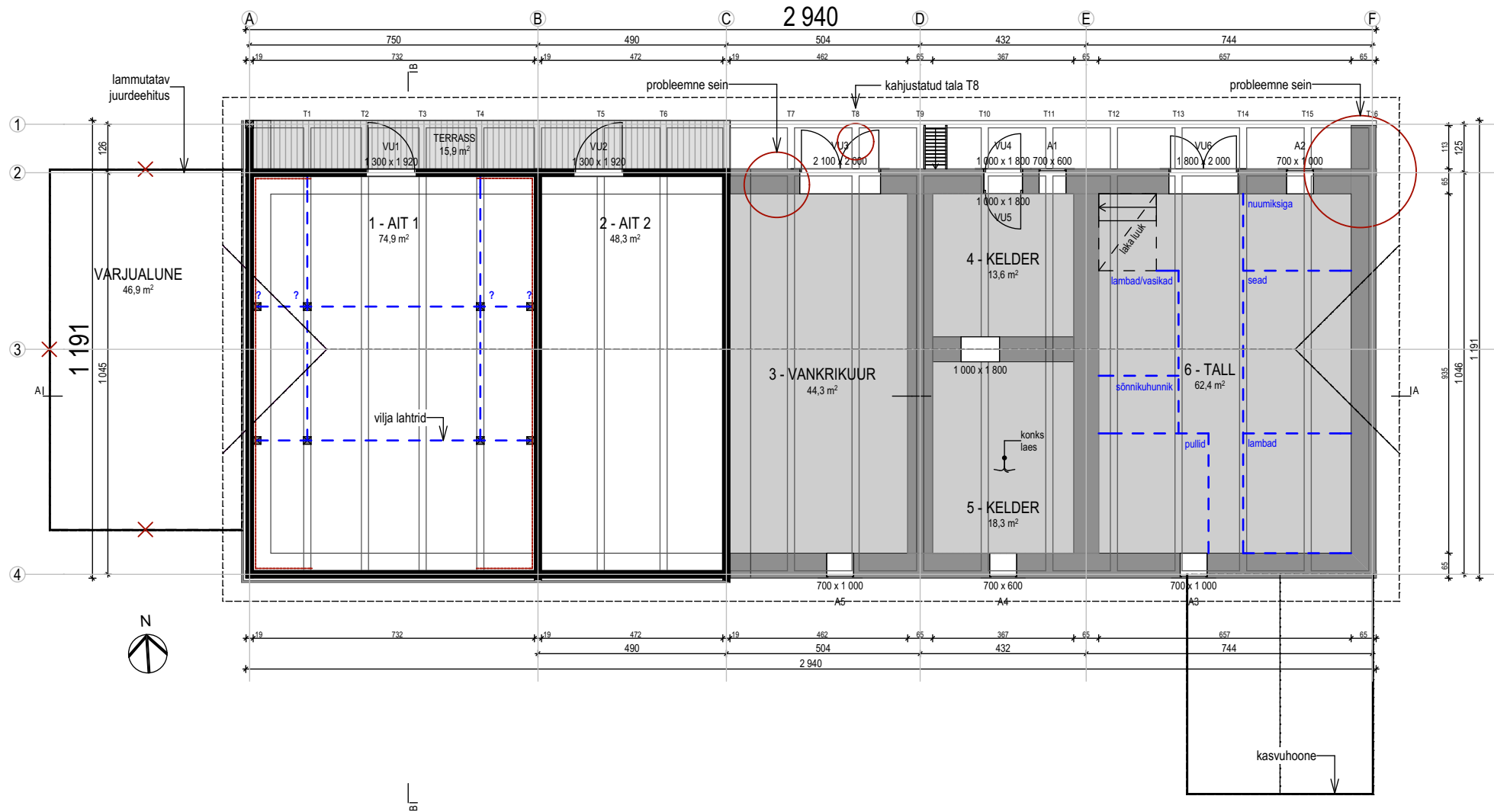
03.05.2017		
kuupäev	1	joonised
kuupäev	versioon	muudatused
LAPI TALU AIT		
hoone tehnilise seisundi analüüs ja ettepanekud restaureerimiseks <i>Eesti Kunstiakadeemia / Arhitektuuri konserveerimise ja restaureerimise täiendkoolituskursuse lõputöö</i>		
71501:001:0031 Auksi küla, Saarepeedi vald, Viljandi mk		
joonis	versioon / projekti nr	möötkava
asendiplaan - fotod	1	M 1:1500/A4
arhitekt: Ülle Maiste volitatud arhitekt VII, kutsetunnistus nr 096776 AT HOME OÜ; www.at-home.ee, MTR: EEP000370	joonise nr	kuupäev
	5/16	3.05.2017



03.05.2017 1 joonis		
kuupäev	versioon	muudatused
LAPI TALU AIT		
hoone tehnilise seisundi analüüs ja ettepanekud restaureerimiseks <i>Eesti Kunstiakadeemia / Arhitektuuri konserveerimise ja restaureerimise täiendkoolituskursuse lõputöö</i>		
71501:001:0031 Auksi küla, Saarepeedi vald, Viljandi mk		
joonis	versioon / projekti nr	möötkava
ait k - fotod	1	M 1:150/A4
arhitekt: Ülle Maiste voilitatud arhitekt VII, kutsetunnistus nr 096776 AT HOME OÜ; www.at-home.ee, MTR: EEP000370	joonise nr	kuupäev
	6/16	3.05.2017



03.05.2017		1	joonis
kuupäev	versioon	muudatused	
LAPI TALU AIT			
hoone tehnilise seisundi analüüs ja ettepanekud restaureerimiseks			
<i>Eesti Kunstiakadeemia / Arhitektuuri konserveerimise ja restaureerimise täiendkoolituskursuse lõputöö</i>			
71501:001:0031 Auksi küla, Saarepeedi vald, Viljandi mk			
joonis	ait II k - fotod	versioon / projekti nr 1	möötkava M 1:150/A4
arhitekt: Ülle Maiste volitatud arhitekt VII, kutsetunnistus nr 096776 AT HOME OÜ; www.at-home.ee, MTR: EEP000370	joonise nr 7/16	kuupäev 3.05.2017	

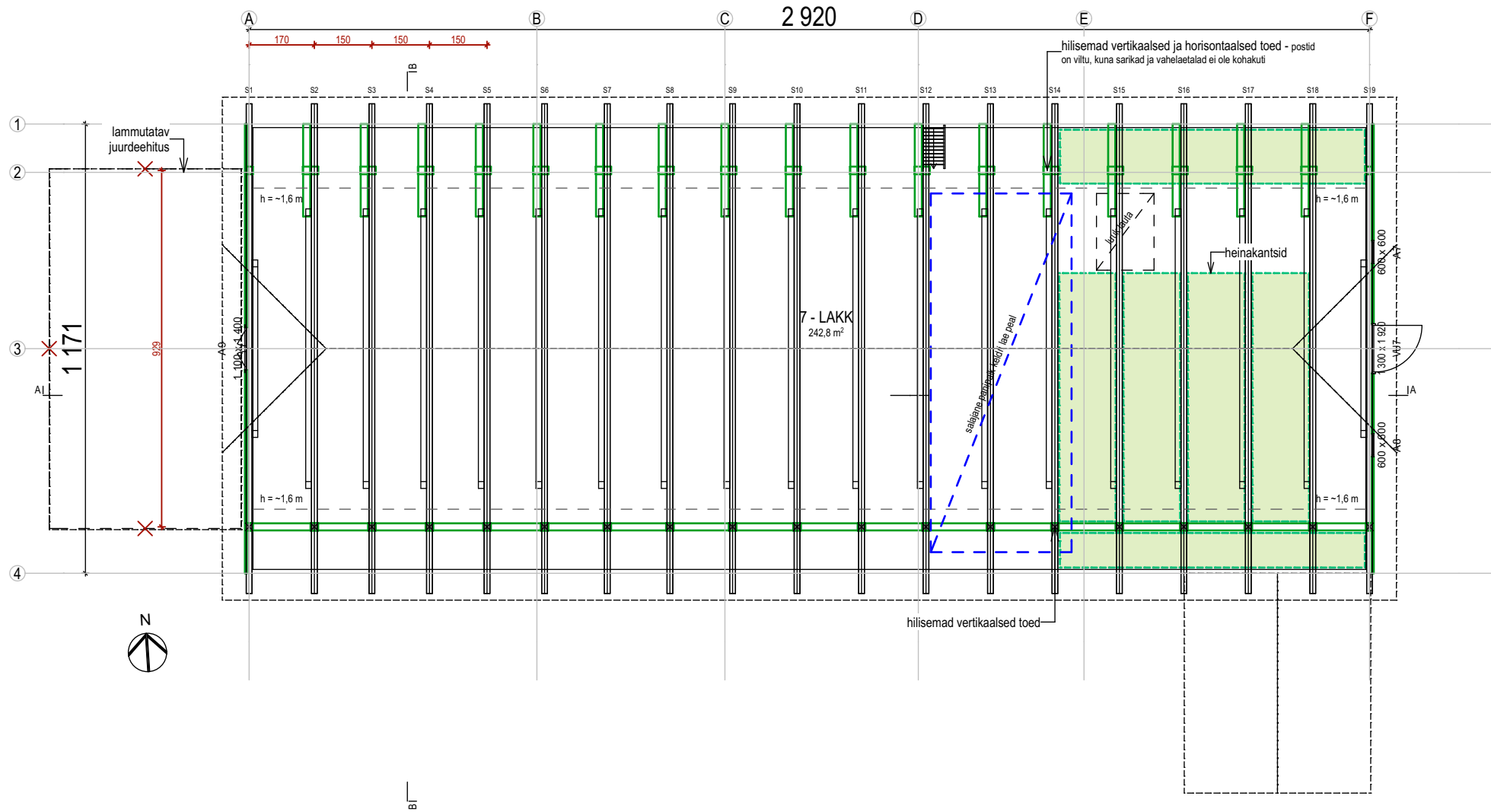


LAPI AIDAHOONE	
RUUMI NIMI	PINDALA
1 - AIT 1	74,90
2 - AIT 2	48,29
3 - VANKRIKUUR	44,31
4 - KELDER	13,65
5 - KELDER	18,27
6 - TALL	62,40
7 - LAKK	242,76
	504,58 m²

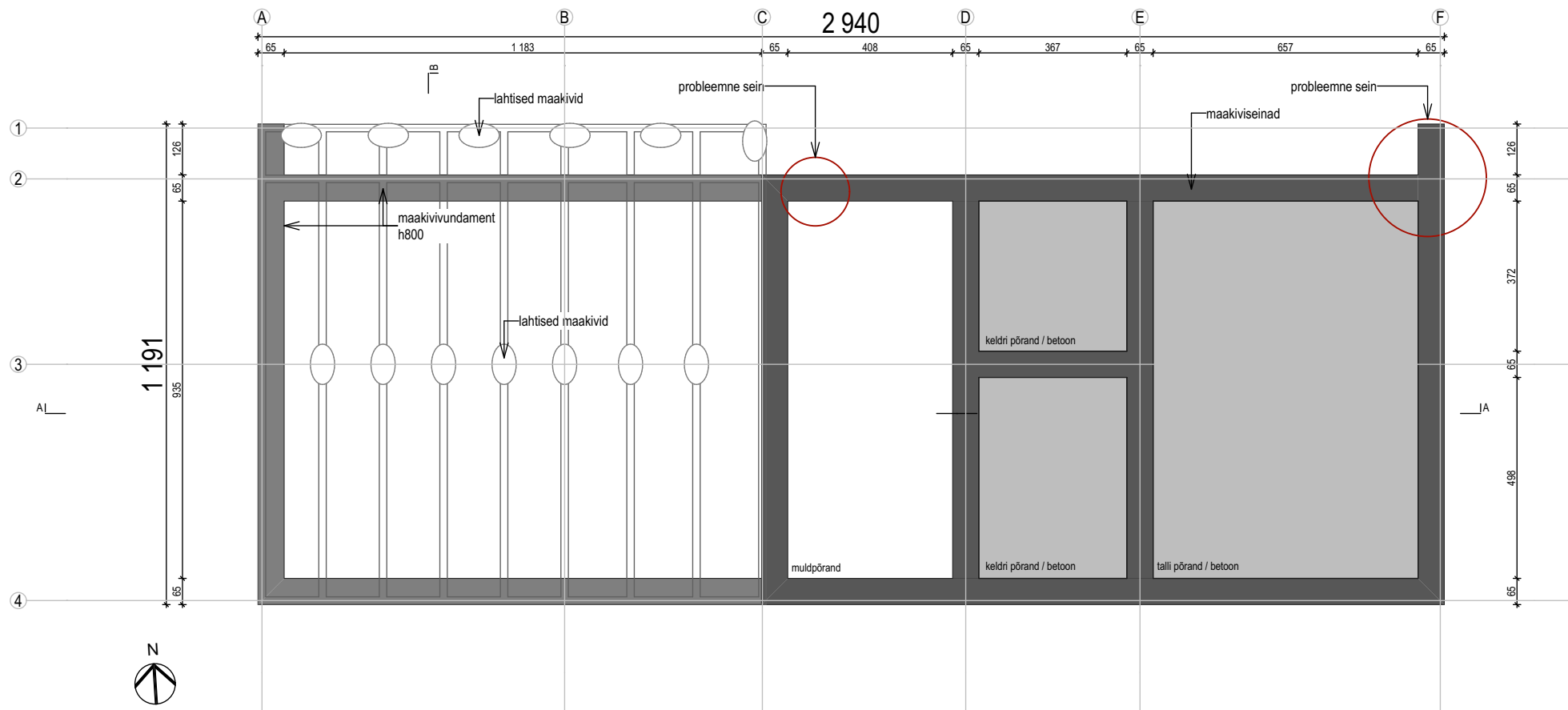
TINGMÄRGID

- maakiviseinad
- maakiviseinad
- kattelaudis
- ruumi tsoonierimine
- siseviimistus - lubikrohv
- lammutatav hilisem juurdeehitus

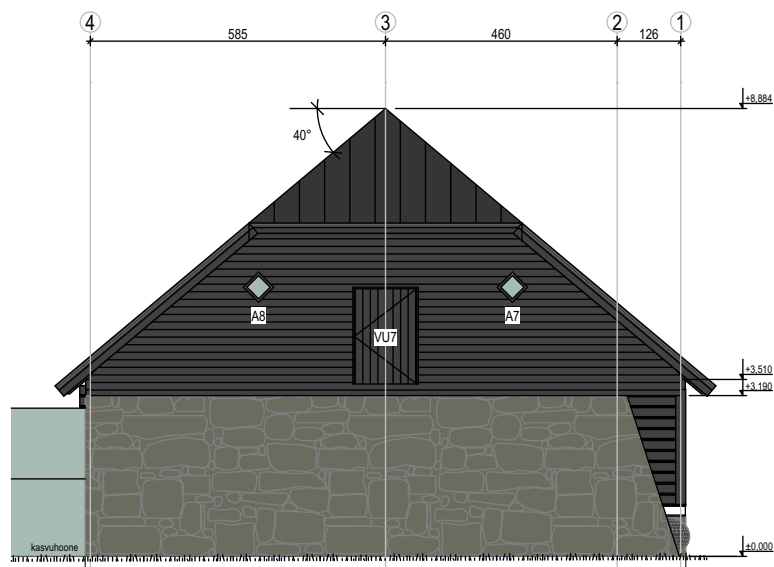
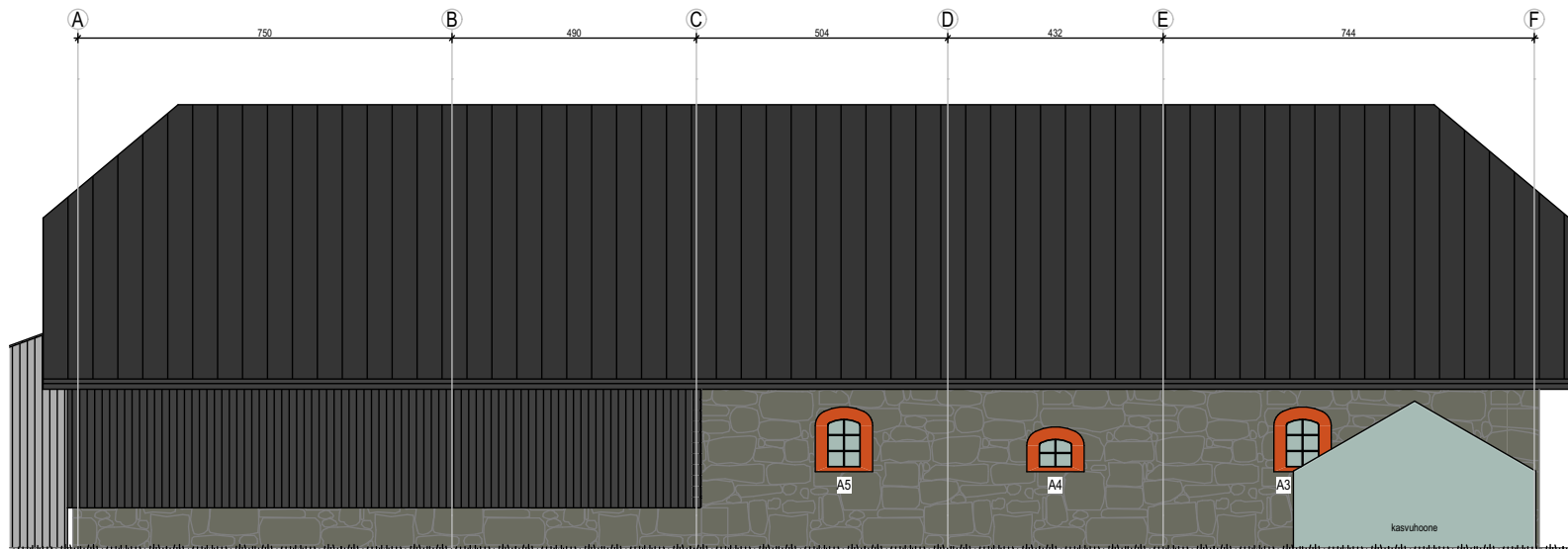
LAPI TALU AIT		
hoone tehnilise seisundi analüüs ja ettepanekud restaureerimiseks		
Eesti Kunstiakadeemia / Arhitektuuri konserveerimise ja restaureerimise täiendkoolituskursuse lõputöö		
71501:001:0031 Auksi küla, Saarepeedi vald, Viljandi mk		
joonis	versioon / projekti nr	möötkava
ait I korrus	1	M 1:150, 1:1,78
arhitekt: Ülle Maiste volitatud arhitekt VII, kutsetunnistus nr 096776 AT HOME OÜ; www.at-home.ee, MTR: EEP000370	joonise nr 8/16	kuupäev 3.05.2017



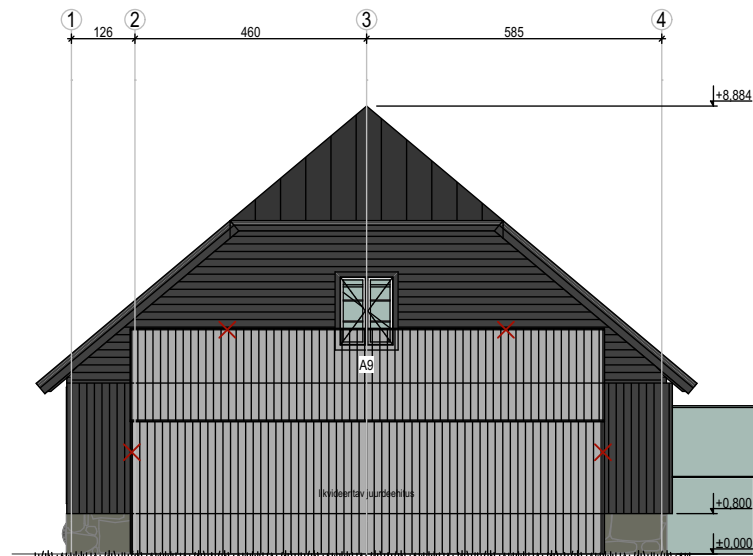
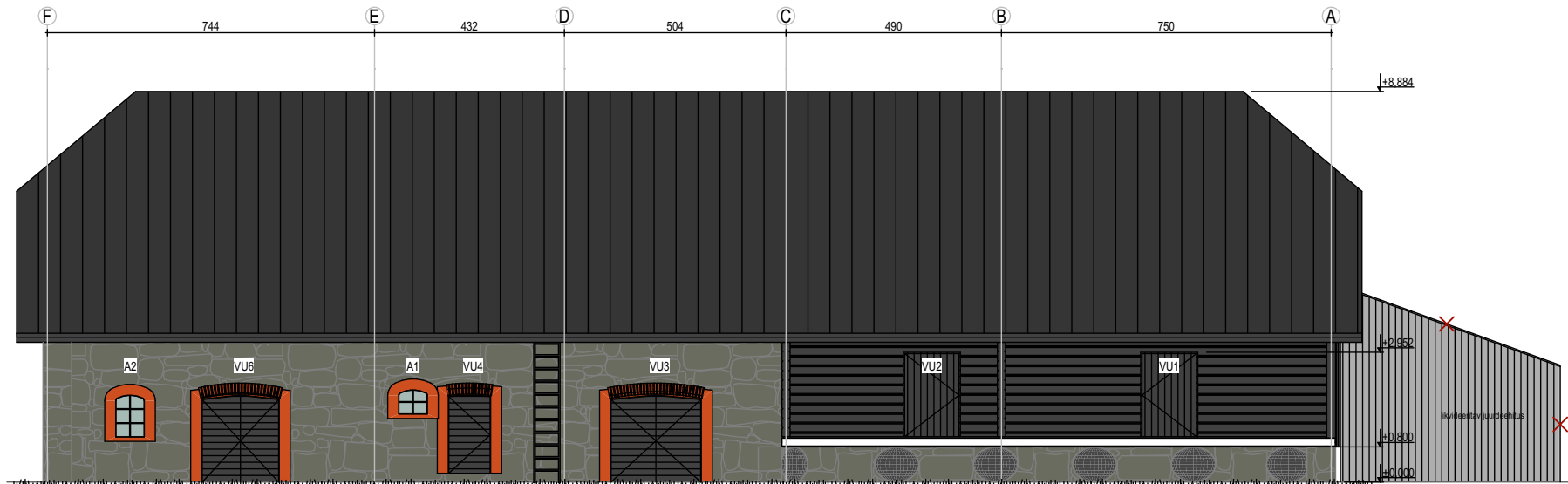
03.05.2017	1	joonised
kuupäev	versioon	muudatused
LAPI TALU AIT		
hoone tehnilise seisundi analüüs ja ettepanekud restaureerimiseks		
<i>Eesti Kunstiakadeemia / Arhitektuuri konserveerimise ja restaureerimise täiendkoolituskursuse lõputöö</i>		
71501:001:0031 Auksi küla, Saarepeedi vald, Viljandi mk		
joonis	versioon / projekti nr	möötkava
ait II korrus	1	M 1:150/A4
arhitekt: Ülle Maiste voilitatud arhitekt VII, kutsetunnistus nr 096776 AT HOME OÜ; www.at-home.ee, MTR: EEP000370	joonise nr 9/16	kuupäev 3.05.2017



03.05.2017 1 joonis		
kuupäev	versioon	muudatused
LAPI TALU AIT		
hoone tehnilise seisundi analüüs ja ettepanekud restaureerimiseks <i>Eesti Kunstiakadeemia / Arhitektuuri konserveerimise ja restaureerimise täiendkoolituskursuse lõputöö</i>		
71501:001:0031 Auksi küla, Saarepeedi vald, Viljandi mk		
joonis	versioon / projekti nr	möötkava
ait vundament	1	M 1:150/A4
arhitekt: Ülle Maiste volitatud arhitekt VII, kutsetunnistus nr 096776 AT HOME OÜ; www.at-home.ee, MTR: EEP000370	joonise nr 10/16	kuupäev 3.05.2017



03.05.2017 1 joonised		
kuupäev	versioon	muudatused
LAPI TALU AIT		
hoone tehnilise seisundi analüüs ja ettepanekud restaureerimiseks <i>Eesti Kunstiakadeemia / Arhitektuuri konserveerimise ja restaureerimise täiendkoolituskursuse lõputöö</i>		
71501:001:0031 Auksi küla, Saarepeedi vald, Viljandi mk		
joonis	versioon / projekti nr	möötkava
ait vaated	1	M 1:150/A4
arhitekt: Ülle Maiste volitatud arhitekt VII, kutsetunnistus nr 096776 AT HOME OÜ; www.at-home.ee, MTR: EEP000370	joonise nr 12/16	kuupäev 3.05.2017



03.05.2017	1	joonis
kuupäev	versioon	muudatused
LAPI TALU AIT		
hoone tehnilise seisundi analüüs ja ettepanekud restaureerimiseks <i>Eesti Kunstiakadeemia / Arhitektuuri konserveerimise ja restaureerimise täiendkoolituskursuse lõputöö</i>		
71501:001:0031 Auksi küla, Saarepeedi vald, Viljandi mk		
joonis	ait vaated	versioon / projekti nr 1
		möötkava M 1:150/A4
arhitekt: Ülle Maiste volitatud arhitekt VII, kutsetunnistus nr 096776 AT HOME OÜ; www.at-home.ee, MTR: EEP000370	joonise nr 13/16	kuupäev 3.05.2017



Vaade kirdest



Vaade kagust. Taustal elumaja ja puukuur

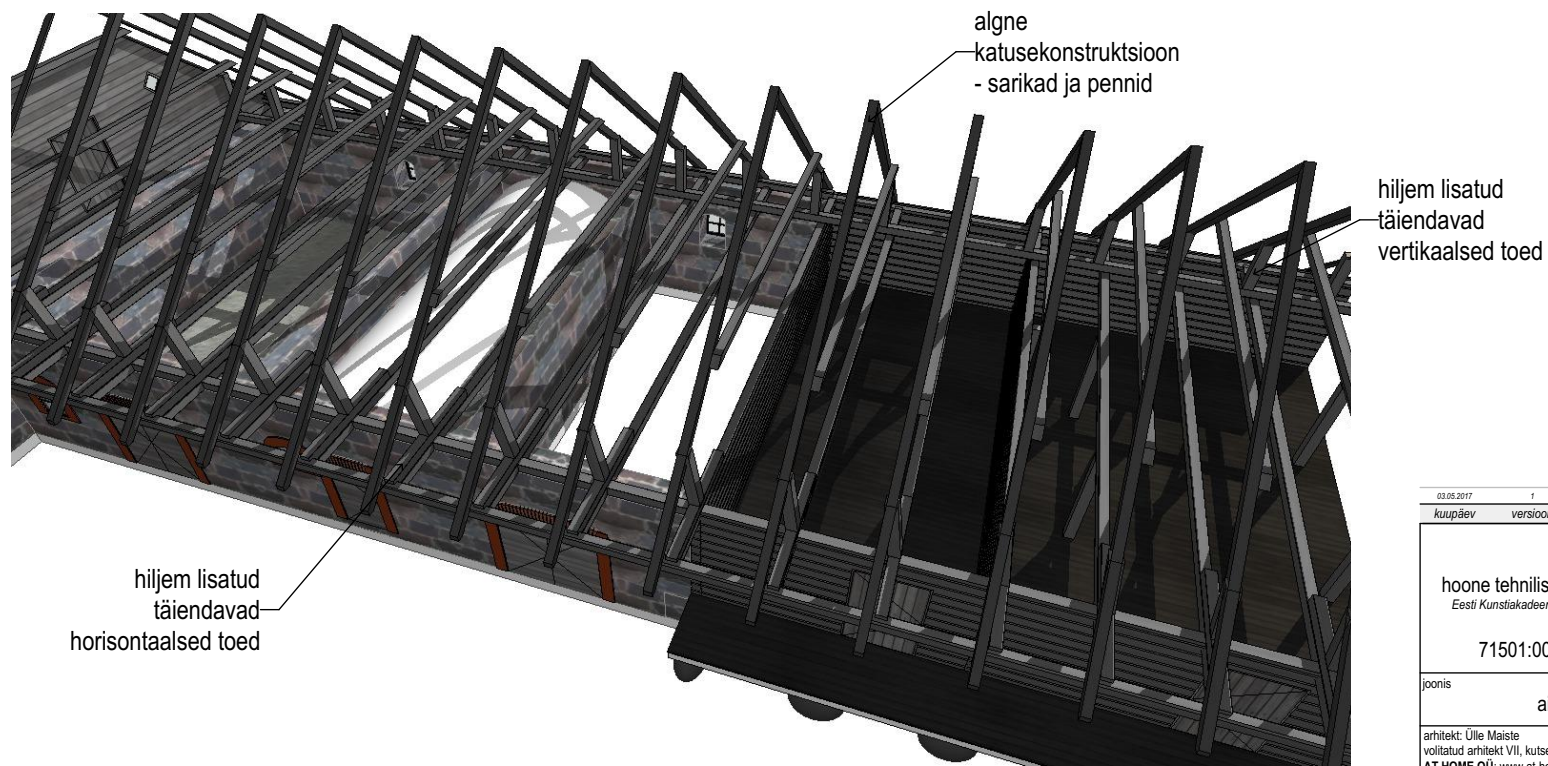
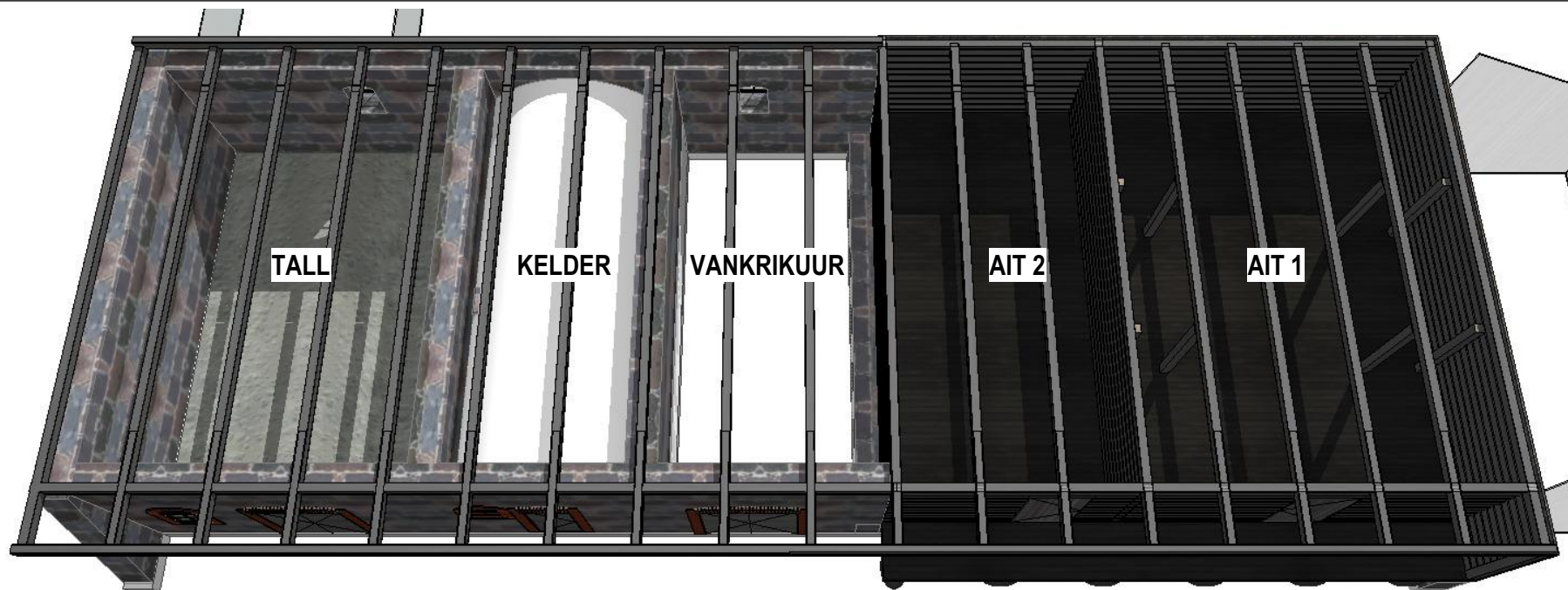


Vaade edelast

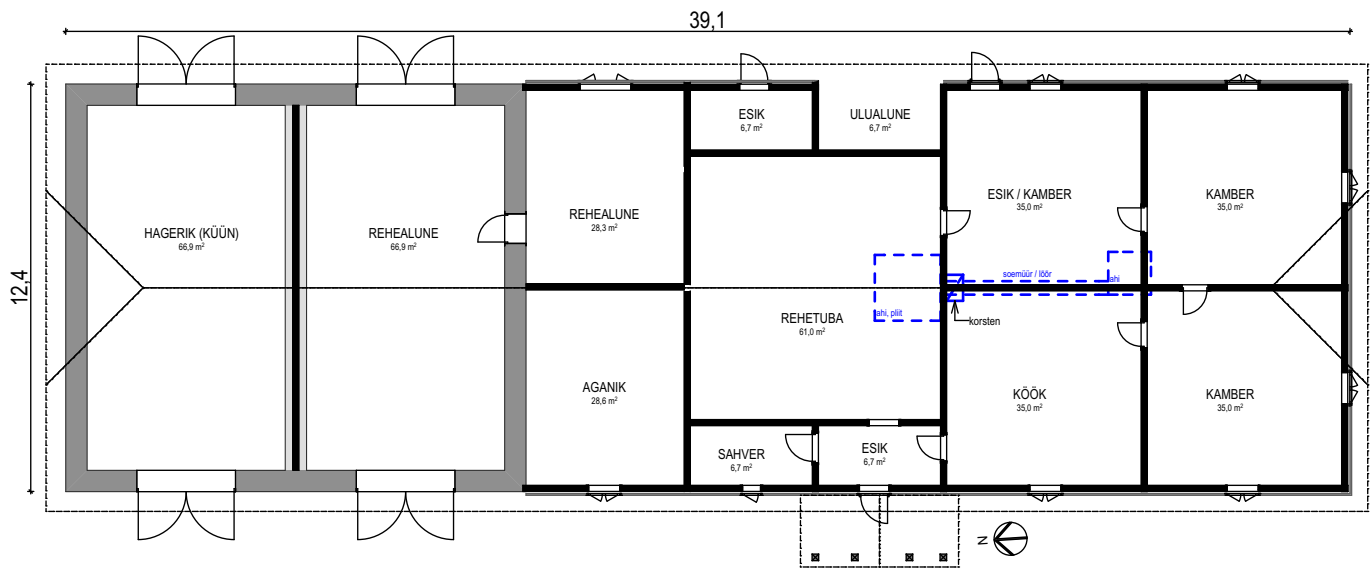


Vaade loodest

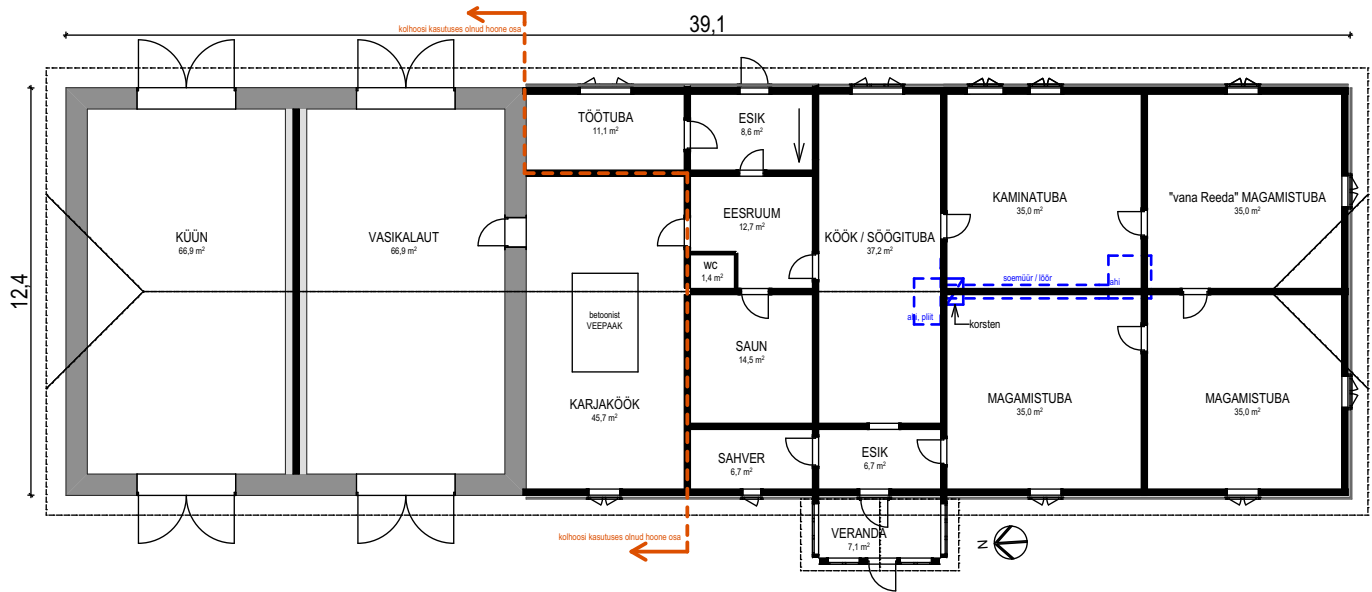
03.05.2017	1	joonis
kuupäev	versioon	muudatused
LAPI TALU AIT		
hoone tehnilise seisundi analüüs ja ettepanekud restaureerimiseks		
<i>Eesti Kunstiakadeemia / Arhitektuuri konserveerimise ja restaureerimise täiendkoolituskursuse lõputöö</i>		
71501:001:0031 Auksi küla, Saarepeedi vald, Viljandi mk		
joonis	ait 3d	versioon / projekti nr 1
arhitekt: Ülle Maiste volitatud arhitekt VII, kutsetunnistus nr 096776 AT HOME OÜ; www.at-home.ee, MTR: EEP000370	joonise nr 14/16	möötkava kuupäev 3.05.2017



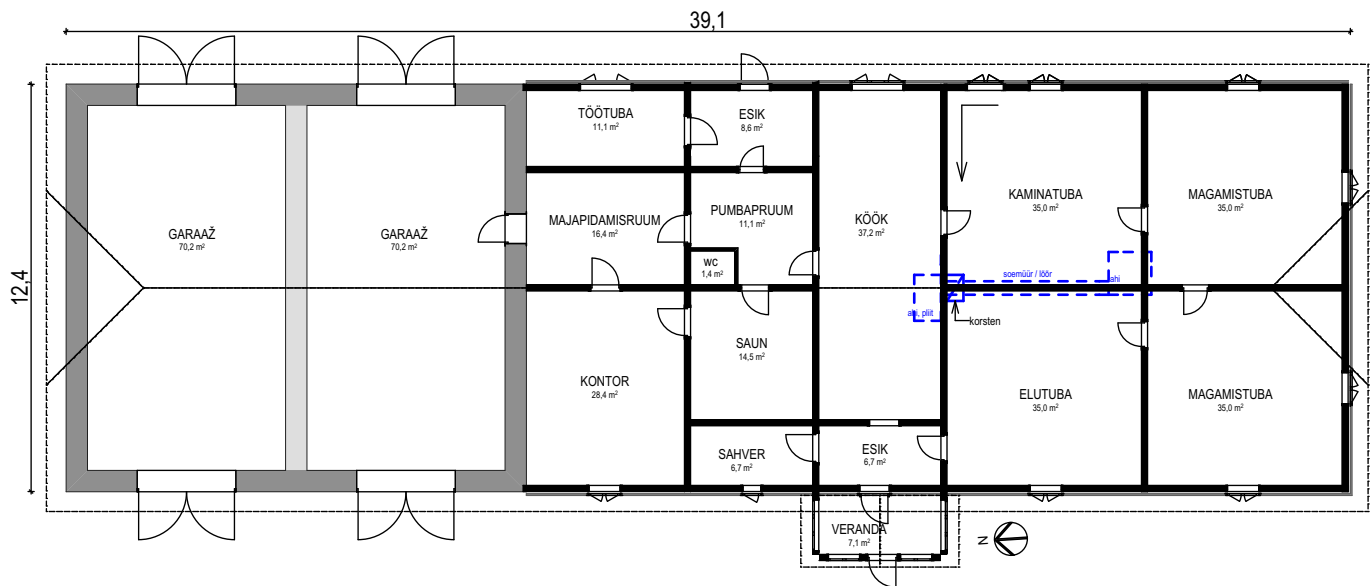
03.05.2017	1	joonised
kuupäev	versioon	muudatused
LAPI TALU AIT		
hoone tehnilise seisundi analüüs ja ettepanekud restaureerimiseks <i>Eesti Kunstiakadeemia / Arhitektuuri konserveerimise ja restaureerimise täiendkoolituskursuse lõputöö</i>		
71501:001:0031 Auksi küla, Saarepeedi vald, Viljandi mk		
joonis	ait 3d	versioon / projekti nr 1
arhitekt: Ülle Maiste volitatud arhitekt VII, kutsetunnistus nr 096776 AT HOME OÜ; www.at-home.ee, MTR: EEP000370	joonise nr 15/16	möötkava kuupäev 3.05.2017



Elumaja plaan algsest / u 1900 a



Elumaja plaan kolhoosi ajal / u 1960 a



Elumaja plaan tänapäeval / 2017 a

03.05.2017 1 joonised
kuupäev versioon muudatused

LAPI TALU AIT

hoone tehnilise seisundi analüüs ja ettepanekud restaureerimiseks
Eesti Kunstiakadeemia / Arhitektuuri konserveerimise ja restaureerimise täiendkoolituskursuse lõputöö

71501:001:0031 Auksi küla, Saarepeedi vald, Viljandi mk

joonis	elumaja plaanid	versioon / projekti nr	möötkava
		1	M 1:230/A4
arhitekt: Ülle Maiste	joonise nr	kuupäev	
voititud arhitekt VII. kutsetunnistus nr 096776	16/16	3.05.2017	
AT HOME OÜ; www.at-home.ee; MTR: EEP000370			