

-191-

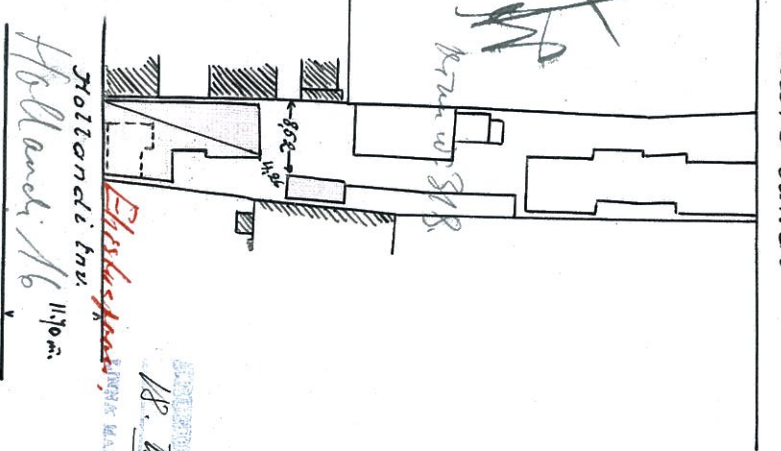
Projekt

fasaadimutmise ja sisemise ümberehituse kohta Hollandi tn. 16. Kr. № 318.

Karu tänav
Kam 11 ins. Projektifabrik.

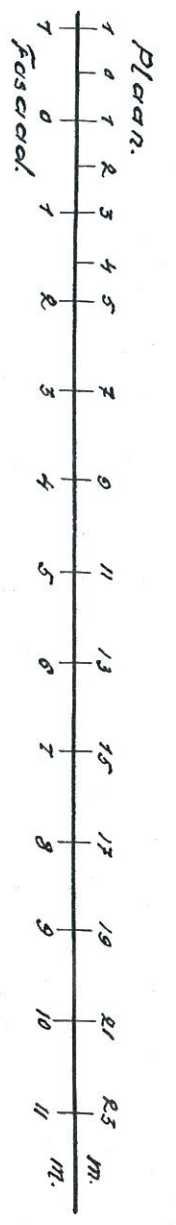
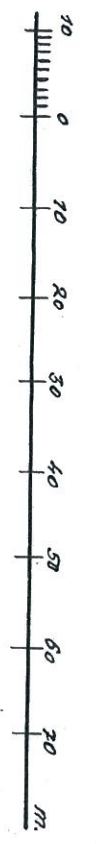


Asetusplaan.



See plaan on Tallinna linnaregistri
koostöökul 1914. aastal
ja kinnitatuud järgmistel tingimustel:

[Signature]
1922 a. № 11
Linnareg.: 1110 a.
Dima arhitektuuribüroo
Sõjaväe 1110



[Handwritten signature]

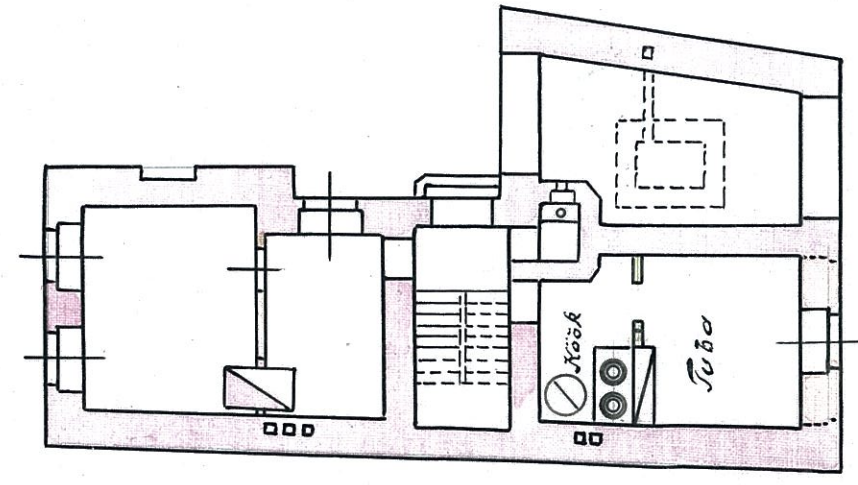
1929

trap.

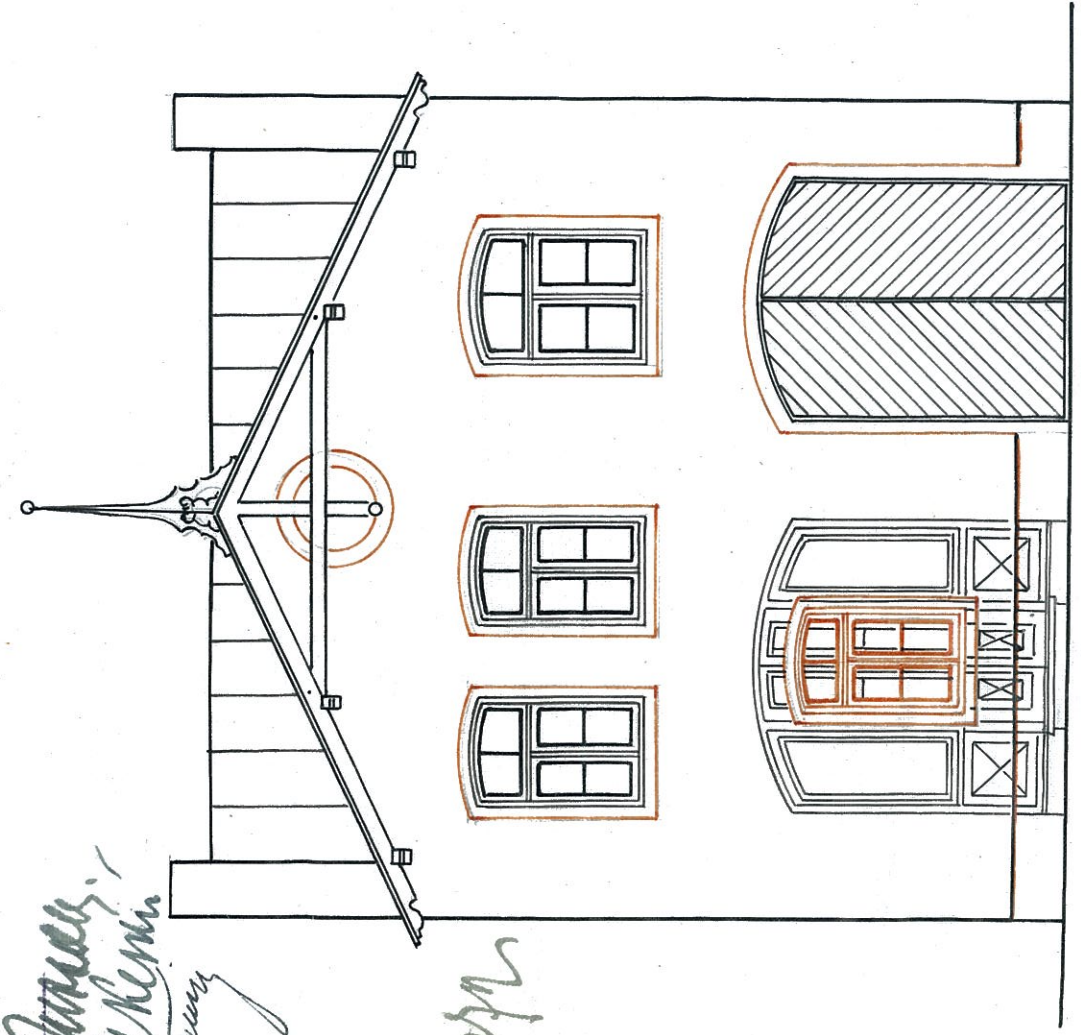
on Tallinna linna valitsuse
17. 1929
algatusel tingimata

5036

1929 a. Nr. 10
Linnade: A. Amas
Linnade arhiivis ja kinnis-
suhete osakonnas



Esimese korrapiis.



Fasad.

E. Mõttus-
dij. ins.